

MITWIRKUNG

Einwohnergemeinde Saanen

Überbauungsordnung Nr. 85 «Le Rosey, Gstaad»
mit Zonenplanänderung und Änderung UeO «KLUMF»

Änderung UeO KLUMF 1:2000

Die Planung besteht aus:

- Überbauungsplan
- Überbauungsvorschriften

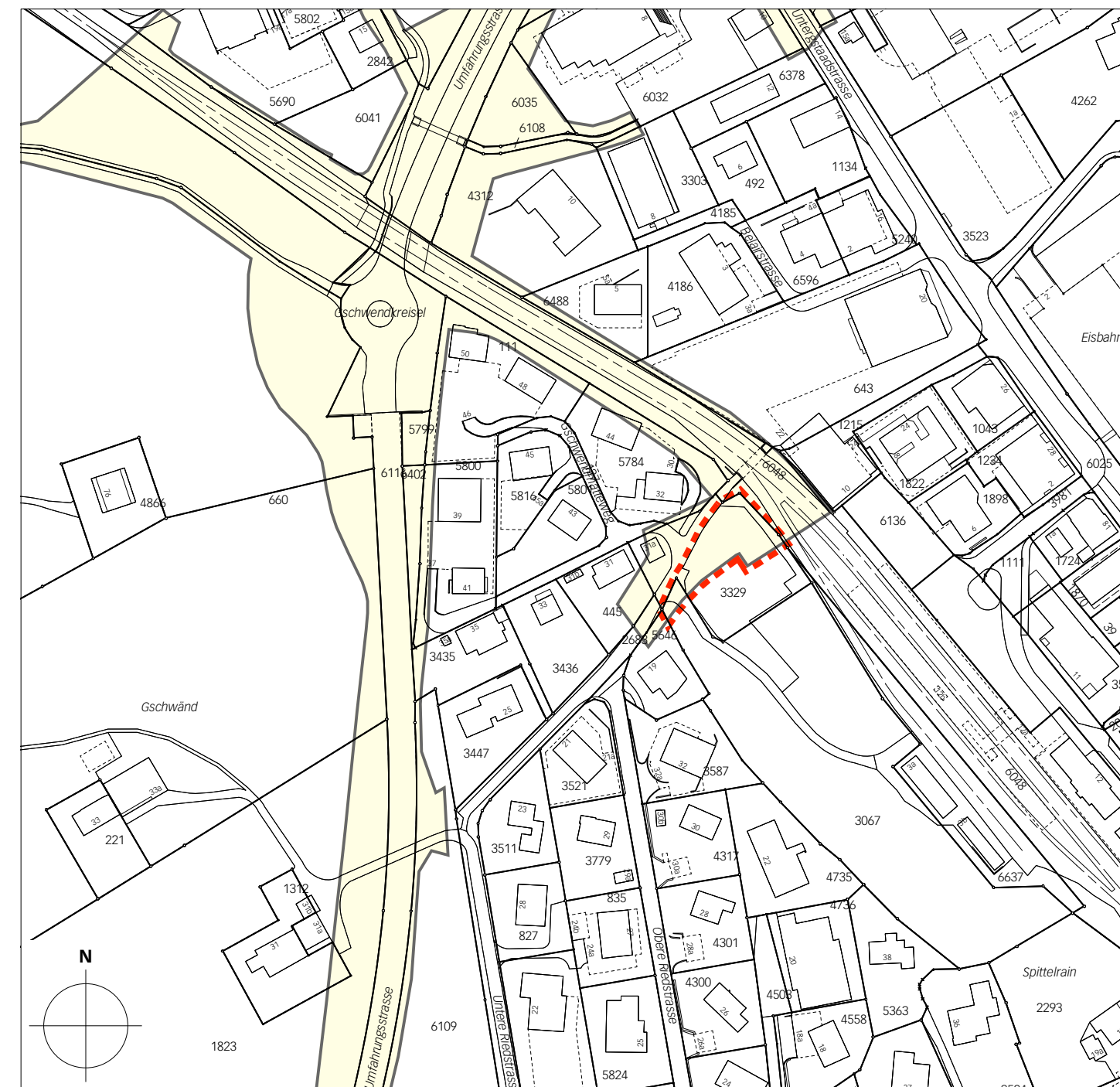
weitere Unterlagen:

- Erläuterungsbericht
- Zonenplanänderung 1:2000
- Änderung UeO KLUMF
- Schlussbericht zum Workshopverfahren vom 13.07.2022
- Schlussbericht zum Dialogverfahren vom 09.05.2023
- Heckenfeststellung mit Kurzbericht vom 23.05.2022

Juli 2023

saanen/le_rosey_arealentwicklung_bahnhof_süd/4/04/06/07161_ueoae_230720_mw/di

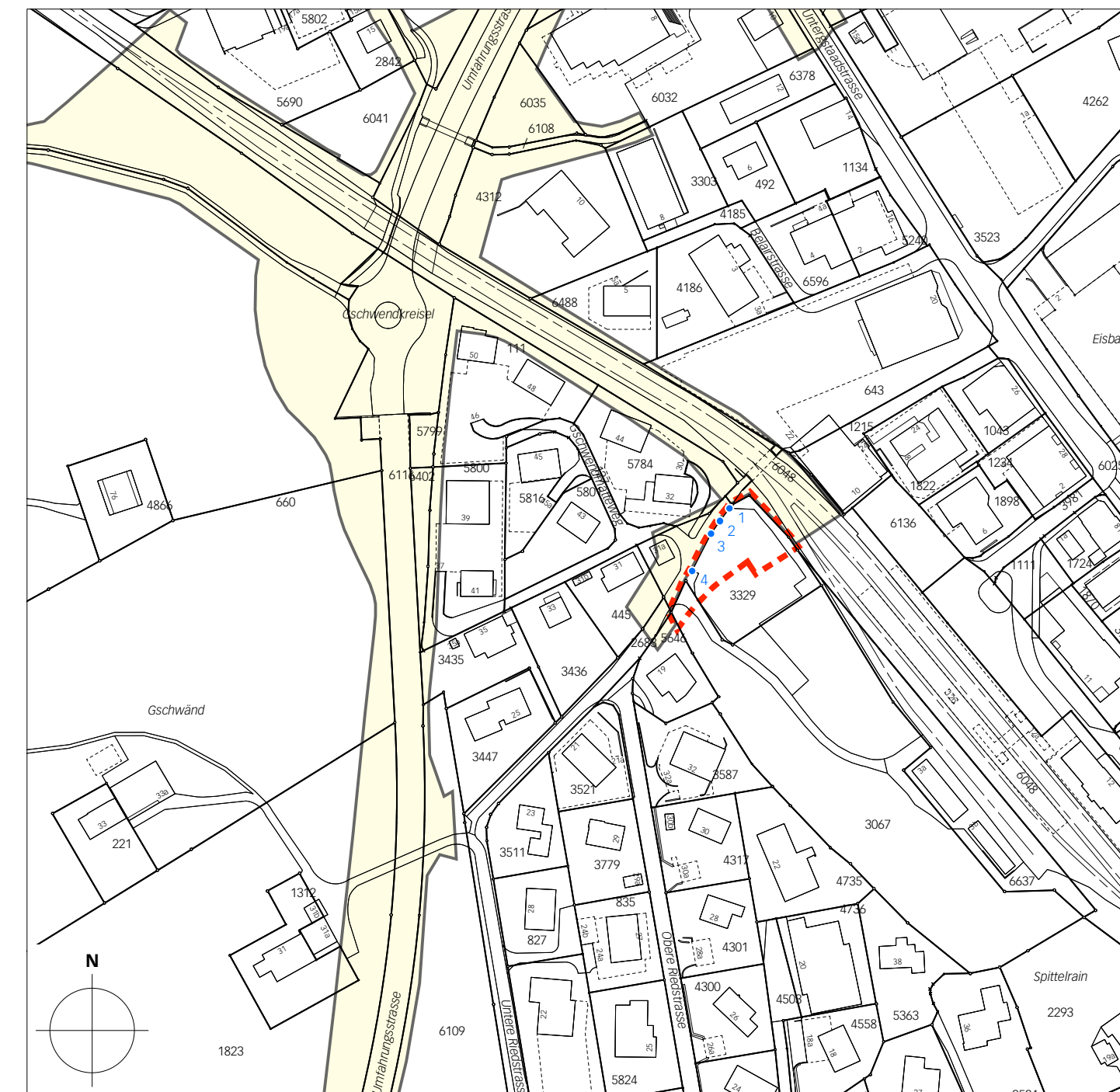
Alter Zustand



Legende

- Aufhebung der UeO
- Wirkungsbereich UeO «KLUMF»

Neuer Zustand



Koordinatenliste

Ecke	E	N
1	2'588'008.55	1'147'192.58
2	2'588'005.26	1'147'188.22
3	2'588'002.31	1'147'183.88
4	2'587'995.76	1'147'171.23

Genehmigungsvermerke

Mitwirkung vom 2. August bis 1. September 2023
Vorprüfung vom

Publikation im Amtsblatt vom
Publikation im amtlichen Anzeiger vom
Öffentliche Auflage vom

Einspracheverhandlungen vom
Erledigte Einsprachen
Unerledigte Einsprachen
Rechtsverwarungen

Beschlossen durch den Gemeinderat am
Beschlossen durch die Gemeindeversammlung am

Namens der Einwohnergemeinde Saanen

Präsident der Gemeindeversammlung Verwaltungsdirektor

.....
Louis Lanz Roman Gimmel

Die Richtigkeit dieser Angaben bescheinigt

Saanen,

Verwaltungsdirektor

.....
Roman Gimmel

**Genehmigt durch das kantonale Amt für
Gemeinden und Raumordnung**