

MITWIRKUNG

Einwohnergemeinde Saanen

Überbauungsordnung Nr. 85 «Le Rosey, Gstaad» mit Zonenplanänderung und Änderung UeO «KLUMF»

Änderung UeO KLUMF 1:2000

- Die Planung besteht aus:
- Überbauungsplan
  - Überbauungsvorschriften

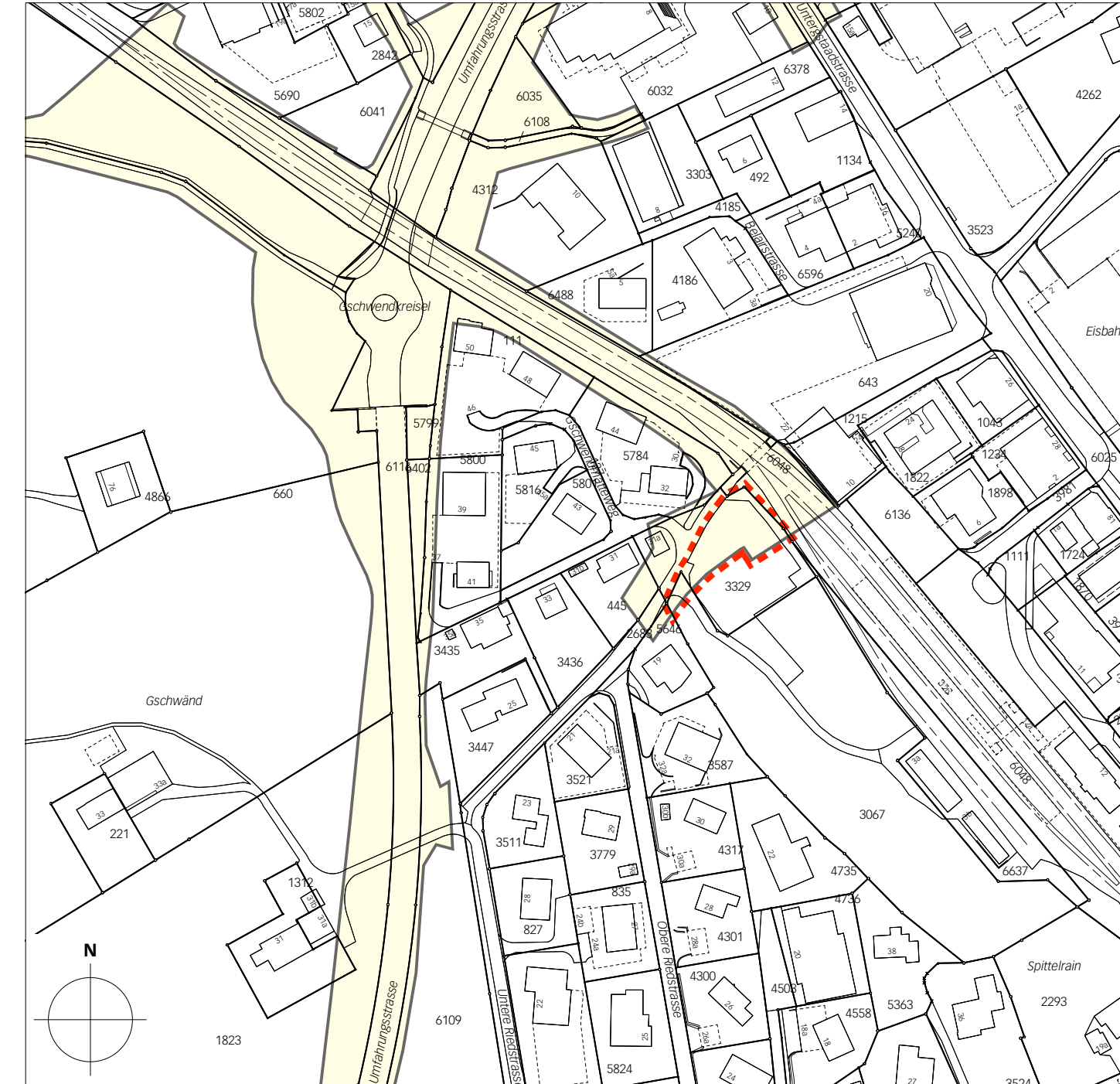
weitere Unterlagen:

- Erläuterungsbericht
- Zonenplanänderung 1:2000
- Änderung UeO KLUMF
- Schlussbericht zum Workshopverfahren vom 13.07.2022
- Schlussbericht zum Dialogverfahren vom 09.05.2023
- Heckenfeststellung mit Kurzbericht vom 23.05.2022

Juli 2023

saanen/le\_rosey\_arealentwicklung\_bahnhof\_süd/4/04/06/07161\_ueoae\_230720\_mw/di

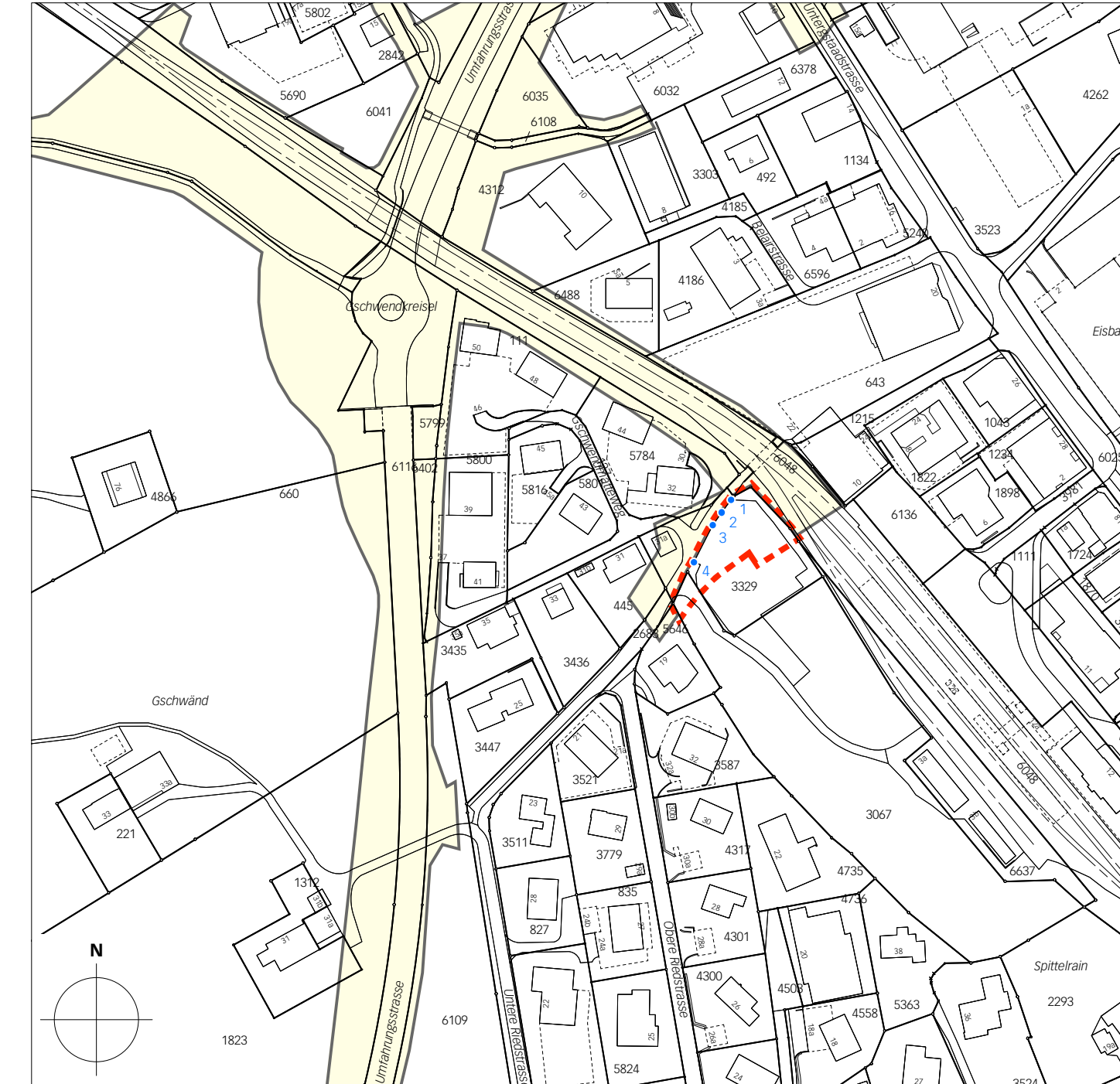
Alter Zustand



Legende

- Aufhebung der UeO
- Wirkungsbereich UeO «KLUMF»

Neuer Zustand



Koordinatenliste

Ecke	E	N
1	2°588'008.55	1°147'192.58
2	2°588'005.26	1°147'188.22
3	2°588'002.31	1°147'183.88
4	2°587'995.76	1°147'171.23

Genehmigungsvermerke

Mitwirkung vom 2. August bis 1. September 2023  
 Vorprüfung vom ...

Publikation im Amtsblatt vom ...  
 Publikation im amtlichen Anzeiger vom ...  
 Öffentliche Auflage vom ...

Einspracheverhandlungen vom ...  
 Erledigte Einsprachen ...  
 Unerledigte Einsprachen ...  
 Rechtsverwarungen ...

Beschlossen durch den Gemeinderat am ...  
 Beschlossen durch die Gemeindeversammlung am ...

Namens der Einwohnergemeinde Saanen

Präsident der Gemeindeversammlung .....  
 Verwaltungsdirektor

Louis Lanz .....  
 Roman Gimmel

Die Richtigkeit dieser Angaben bescheinigt

Saanen, .....

Verwaltungsdirektor

.....  
Roman Gimmel

**Genehmigt durch das kantonale Amt für Gemeinden und Raumordnung**