



**Wohnhaus Walischi,  
Rübeldorfstrasse 89, 3792 Saanen**

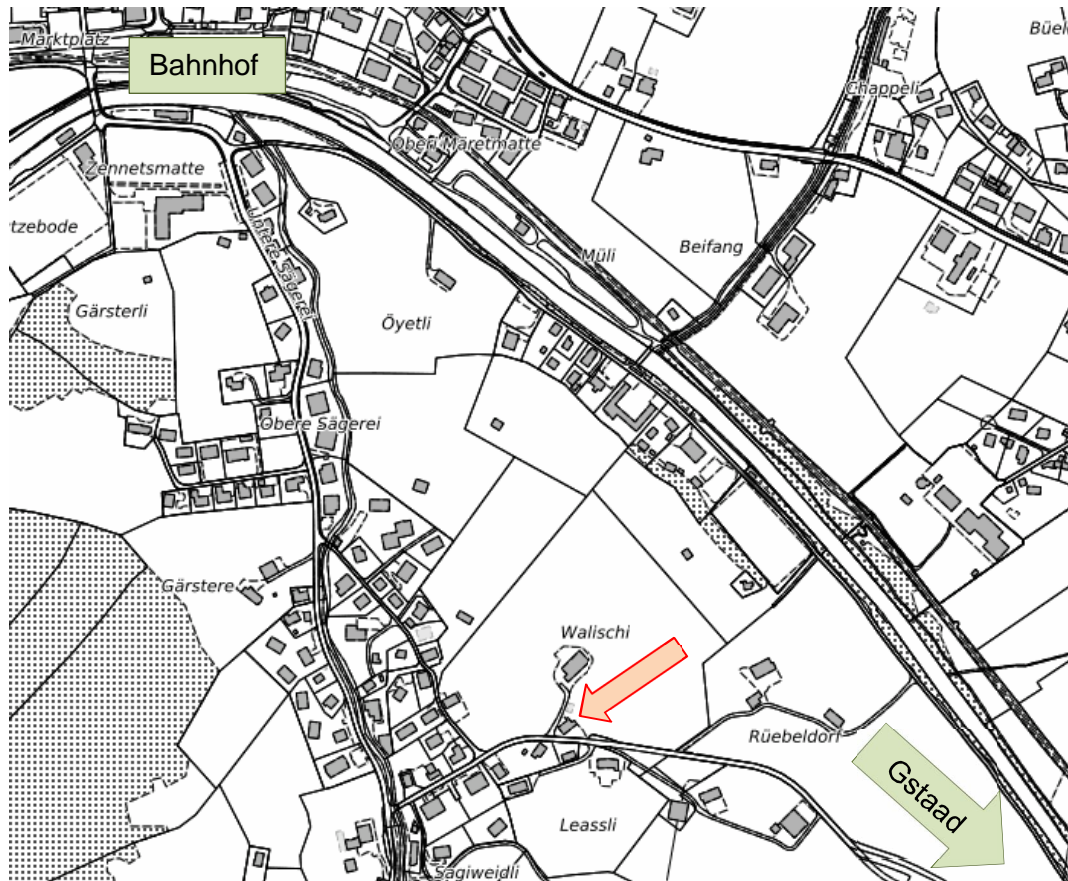
**Neuvermietung nach Totalsanierung  
per 01. Juli 2026**





## Lage

Das Wohnhaus „Walischi“ liegt an der Rüebeldorfstrasse 89 in Saanen nicht weit von der Sesselbahn Talstation Rüebeldorf-Eggli.





## Beschrieb Wohnhaus

Das 1620 erbaute Walischihaus ist denkmalgeschützt und wurde bei der Sanierung von zwei auf drei Wohneinheiten erweitert. An ruhiger Lage im Rübeldorf sind per 1. Juli 2026 zwei 2,5 Zimmer Wohnungen und eine 4,5 Zimmer Wohnung zu vermieten.

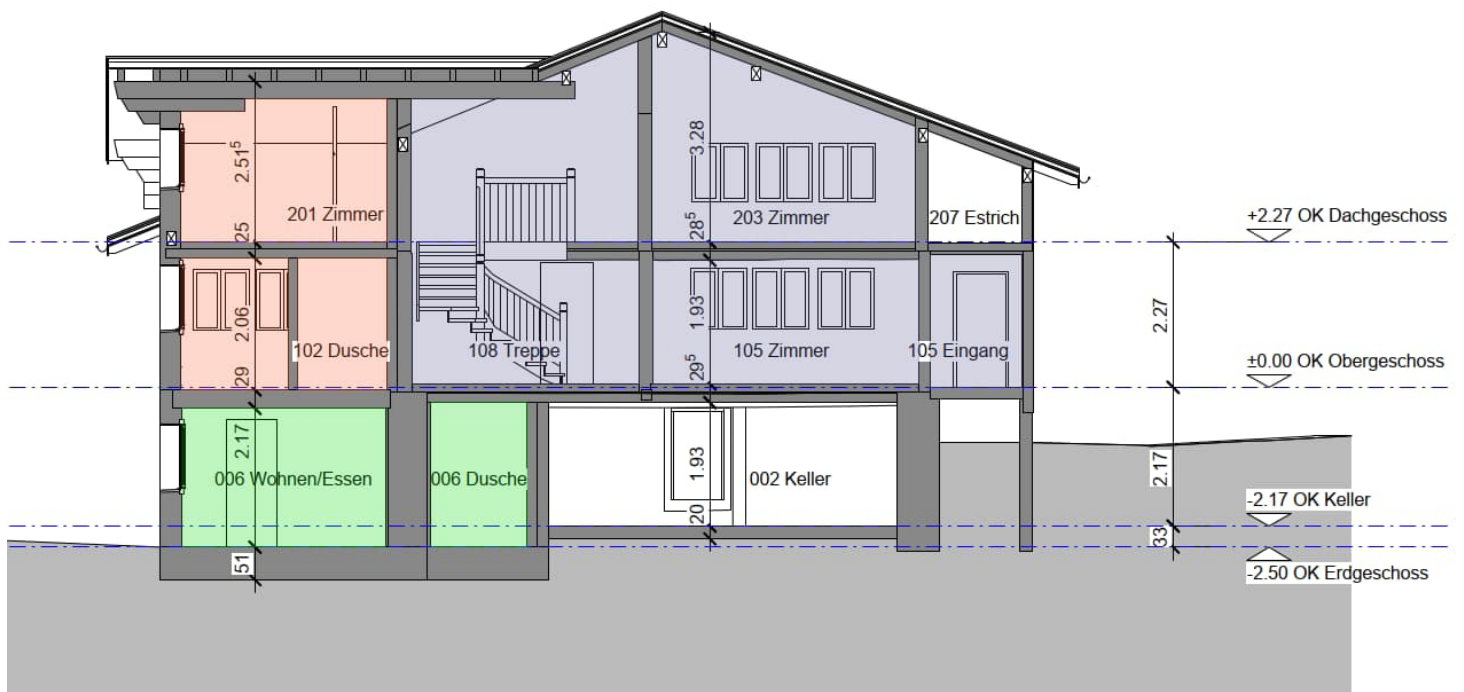
## Beschrieb Wohnungen

Bezeichnung	Beschrieb	Grösse (BF m <sup>2</sup> ) / Mietzins
<b>Wohnung 1</b>  2 ½ Zimmer	<ul style="list-style-type: none"> <li>• Essen / Wohnen</li> <li>• 1 Schlafzimmer</li> <li>• 1 Bad mit Dusche/WC</li> <li>• 1 Parkplatz im Autounterstand</li> <li>• 1 Kellerabteil im EG</li> <li>• Max. für 2 Personen</li> </ul>	ca. 40 m <sup>2</sup>  Mietzins CHF 650.00 NK a/c CHF 150.00 Parkplatz CHF 100.00 <b><u>Total CHF 900.00</u></b>
<b>Wohnung 2 Duplex</b>  2 ½ Zimmer	<ul style="list-style-type: none"> <li>• Essen / Wohnen</li> <li>• 1 Schlafzimmer auf Galerie</li> <li>• 1 Bad mit Dusche/WC</li> <li>• 1 Parkplatz im Autounterstand</li> <li>• 1 Kellerabteil im EG</li> <li>• Max. für 2 Personen</li> </ul>	ca. 45 m <sup>2</sup>  Mietzins CHF 820.00 NK a/c CHF 150.00 Parkplatz CHF 100.00 <b><u>Total CHF 1'070.00</u></b>
<b>Wohnung 3 Duplex</b>  4 ½ Zimmer	<ul style="list-style-type: none"> <li>• Wohn- und Esszimmer</li> <li>• 2 Schlafzimmer</li> <li>• 1 Bad mit Dusche, Badewanne und WC</li> <li>• separate Toilette</li> <li>• 1 Parkplatz im Autounterstand</li> <li>• 1 Kellerabteil im EG</li> <li>• Ideal für 4-Personen Haushalt</li> </ul>	ca. 126 m <sup>2</sup>  Mietzins CHF 1'800.00 NK a/c CHF 300.00 Parkplatz CHF 100.00 <b><u>Total CHF 2'200.00</u></b>
<b>Gemeinsame Räume / EG</b>	<ul style="list-style-type: none"> <li>• Waschküche</li> </ul>	ca. 17 m <sup>2</sup>

Details zu den einzelnen Wohnungen und Räumen entnehmen Sie den Grundrissplänen.



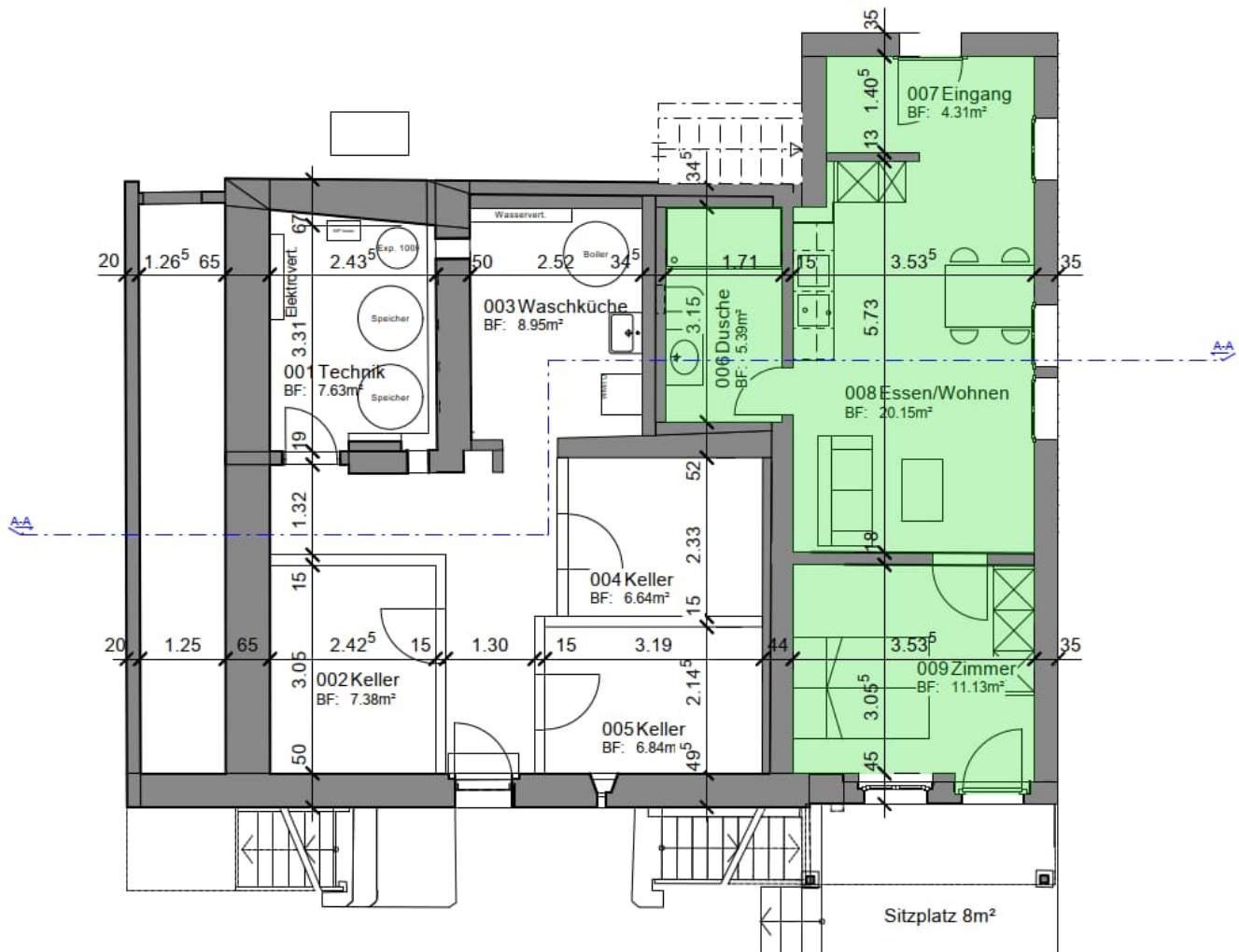
### Grundrisspläne Wohnungen Schnitt





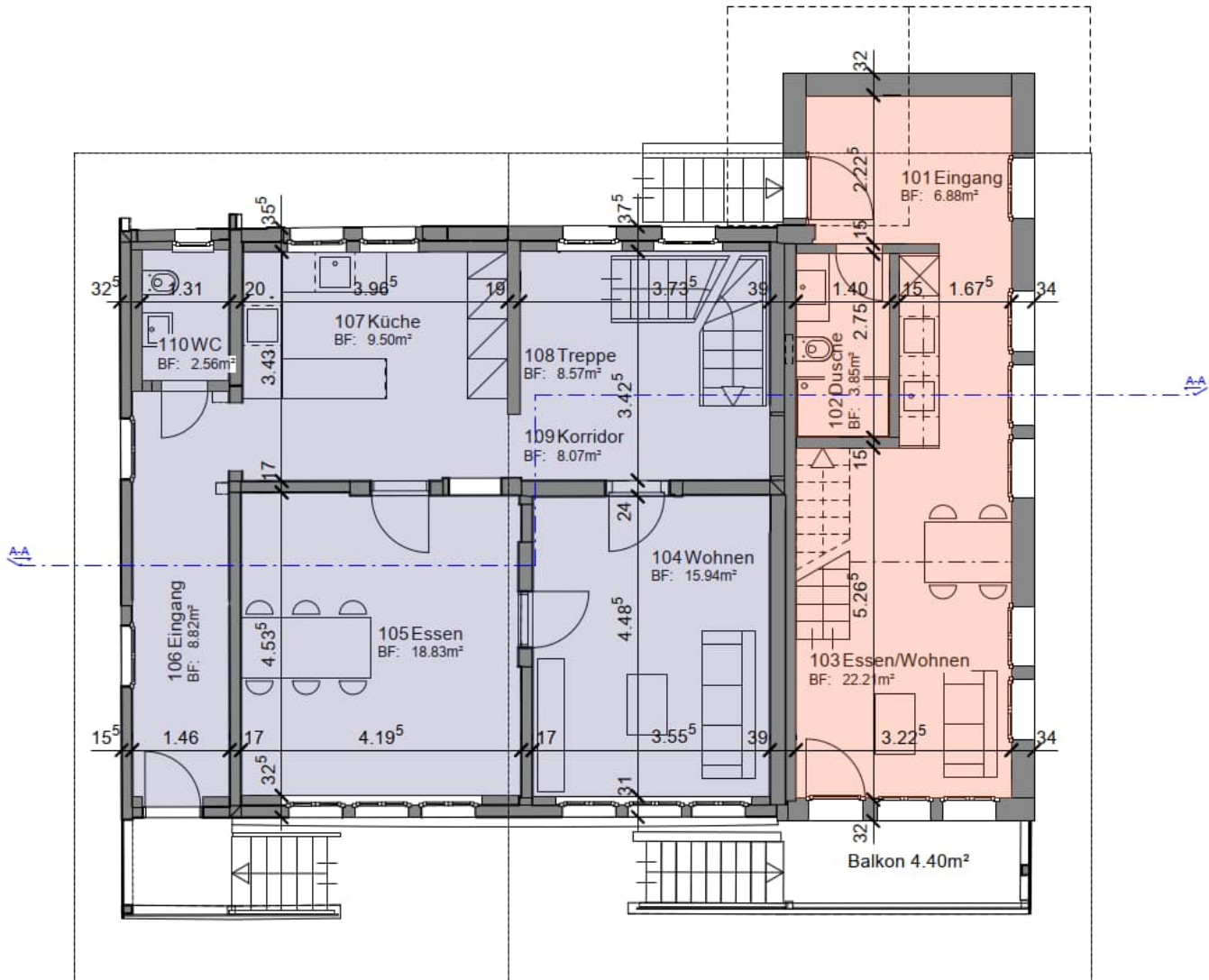
# Erdgeschoss

## Wohnung 1



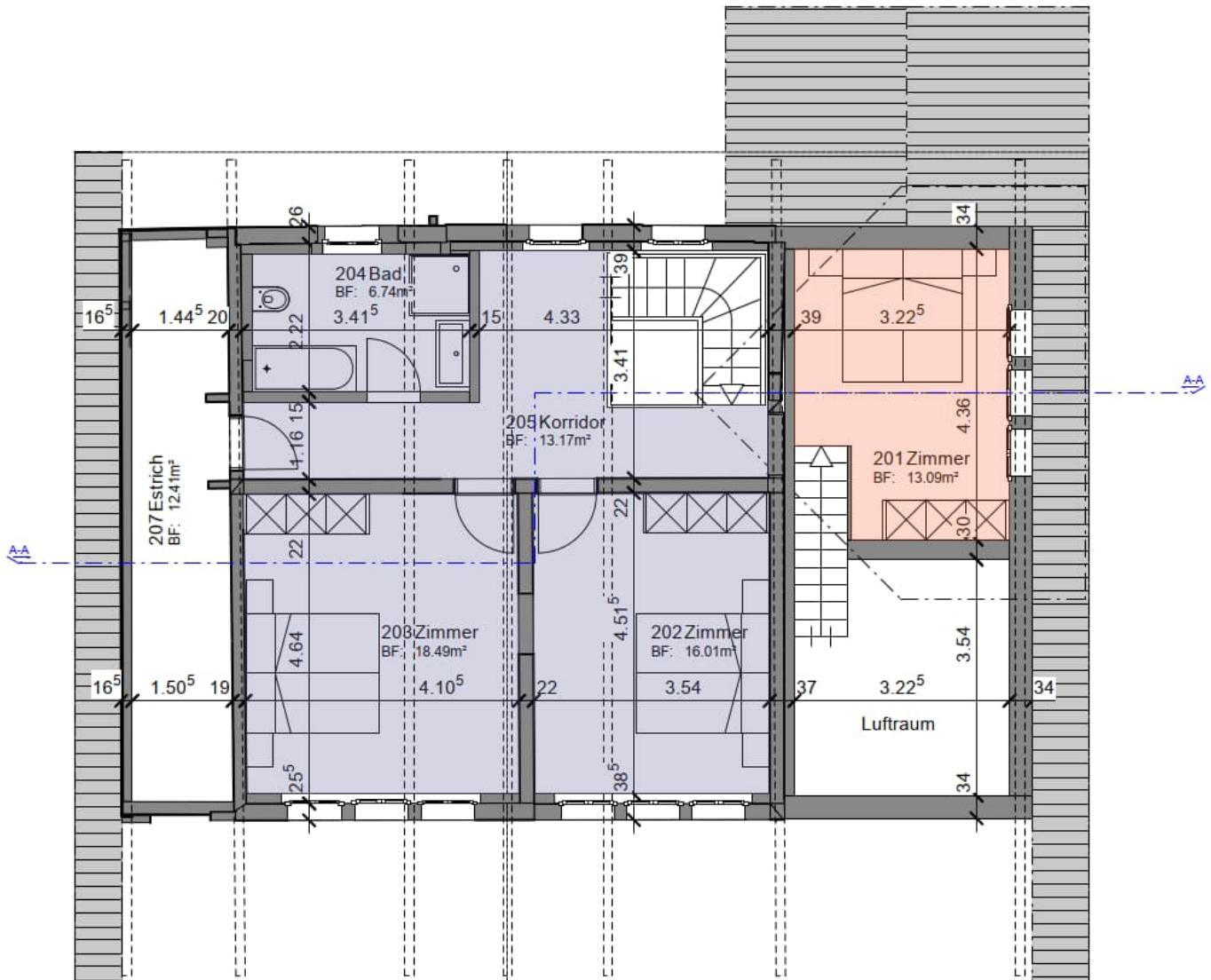


**Obergeschoss**  
Wohnung 2 und 3



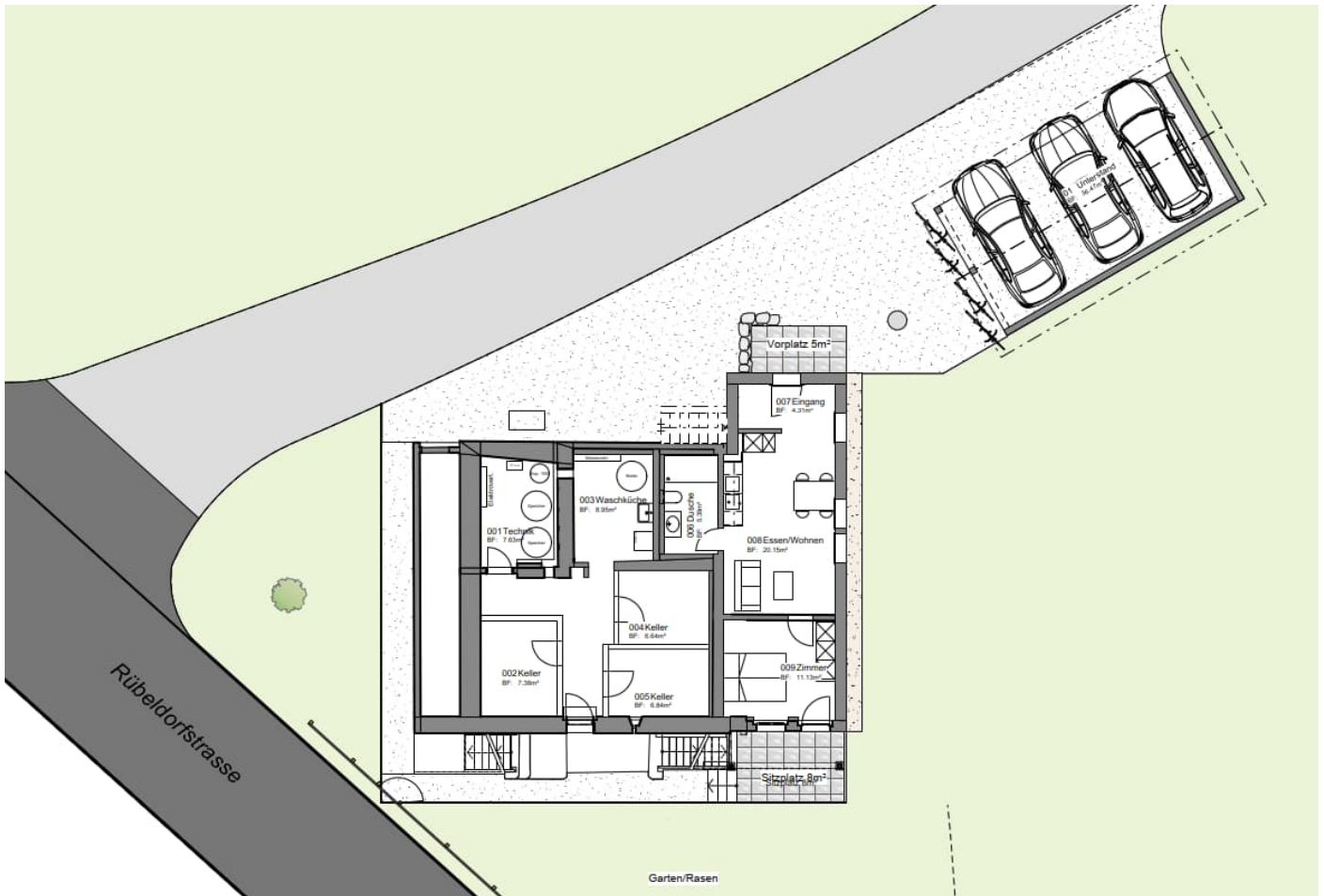


### Dachgeschoss Wohnung 2 und 3





## Umgebung





## Besichtigung

Die noch nicht fertiggestellten Wohneinheiten können in der Bauphase wie folgt besichtigt werden:

**Donnerstag, 19. März 2026 um 16.00 Uhr**  
(geeignetes Schuhwerk empfohlen)

## Anmeldung / Bewerbung

Die Anmeldung erfolgt mittels separatem Anmeldeformular welches an der Besichtigung abgegeben wird. **Für eine Bewerbung ist die vorgängige Besichtigung vor Ort zwingend.**

Mit der Anmeldung muss ein **gültiger Betriebsregisterauszug** beigelegt werden. **Bewerbungen ohne Betriebsregisterauszug werden nicht berücksichtigt.**

Das ausgefüllte Anmeldeformular inkl. gültigen Betriebsregisterauszug senden Sie bitte bis **spätestens am 24. März 2026** an:

Einwohnergemeinde Saanen  
Abteilung Liegenschaften  
Schönriedstrasse 8  
3792 Saanen

033 748 92 90  
[liegenschaftsverwaltung@saanen.ch](mailto:liegenschaftsverwaltung@saanen.ch)