



Schulhaus Rütli

Gsteigstrasse 11
3780 Gstaad

Beschrieb / Lage der Wohnung



2 1/2-Zimmerwohnung, 3. OG Ost (kein Lift)

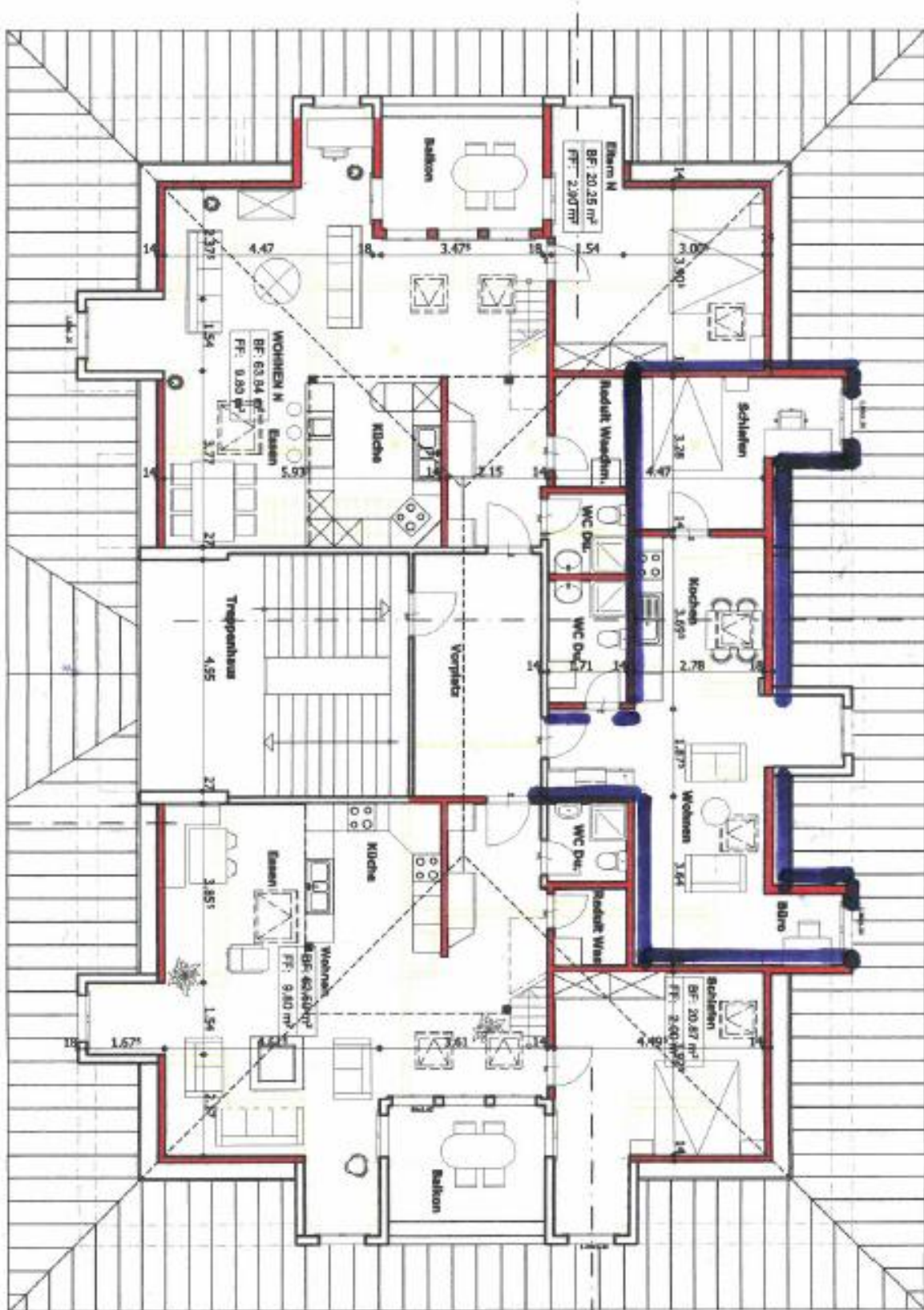
Bezeichnung	Beschrieb	Mietzins
2 1/2-Zimmerwohnung ca. 45 m ²	<ul style="list-style-type: none">• Wohnküche• 1 Schlafzimmer• Badezimmer, Dusche / WC• Keller• Waschmaschine / Tumbler in Wohnung • 1 gedeckter Autounterstand (2.30 m breit)	Mietzins: 840.00 Fr. Autoeinstellplatz: 40.00 Fr. <u>+ NK- Pauschale: 100.00 Fr.</u> <u>Total Mietzins: 980.00 Fr.</u>



Grundrissplan der Wohnung:

Ca. 45m²

Hauptstrasse von Gstaad - Feutertsee





Fotos:



Wohnbereich



Küche



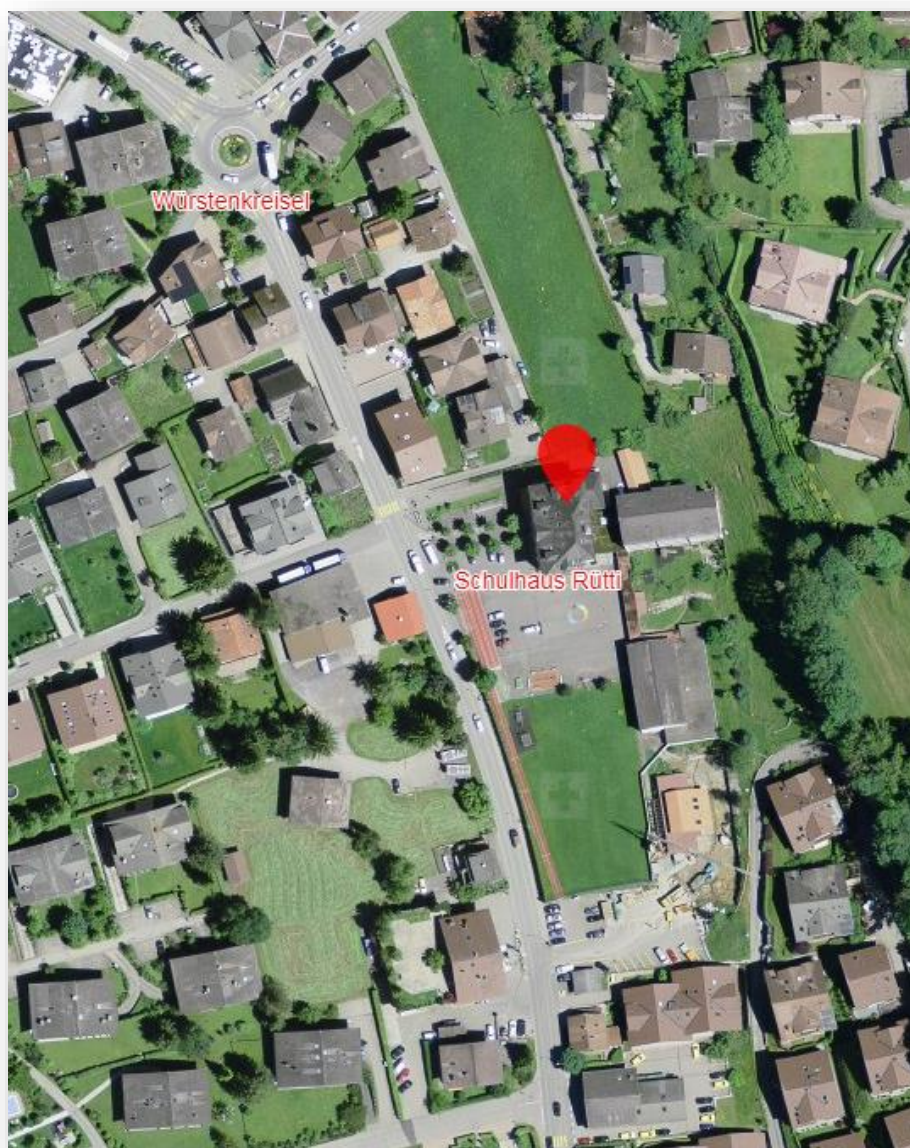
Badezimmer



Schlafzimmer



Situationsplan:



Besichtigung

- **Donnerstag 12. März von 17.00 – 17.30 Uhr**

Anmeldung / Bewerbung

Die Anmeldung erfolgt mittels separatem Anmeldeformular welches an der Besichtigung abgegeben wird. **Für eine Bewerbung ist die vorgängige Besichtigung vor Ort zwingend.**

Mit der Anmeldung muss ein **gültiger Betreibungsregisterauszug** beigelegt werden. **Bewerbungen ohne Betreibungsregisterauszug werden nicht berücksichtigt.**



Das ausgefüllte Anmeldeformular inkl. gültigen Betriebsregisterauszug senden Sie uns bitte bis **spätestens am 20. März 2026** an:

Einwohnergemeinde Saanen
Abteilung Liegenschaften
Schönriedstrasse 8
3792 Saanen

033 748 92 90

liegenschaftsverwaltung@saanen.ch