



**Ehemaliges Schulhaus Grund, soziale Unterkünfte
Gsteigstrasse 145, 3783 Grund b. Gstaad**

Zu vermieten

per 01. September 2026

4.5 Zimmer Duplex Wohnung im 2. und 3. Obergeschoss



- Das Wohnhaus „ehemaliges Schulhaus Grund“ befindet sich an der Hauptstrasse zwischen Gstaad und Feutersoey - Gsteig.
- Die Wohnung befindet sich im 2. und 3. Obergeschoss und wurde im Jahr 2016 umfassend saniert. Sie befindet sich in einem gepflegten Zustand und zeichnet sich durch einen hohen Anteil an Holz – überwiegend Altholz aus. Sie erstreckt sich über zwei Etagen und bietet grosszügigen Raum zum Wohlfühlen. Ein kleiner Balkon befindet sich im 2. Obergeschoss.
- Ein Einstellhallen-Parkplatz steht im Nebengebäude zur Verfügung. Zusätzlich ist ein Aussenparkplatz vorhanden.
- Im Haus befindet sich noch eine Familienwohnung sowie 6 Studios im 1. OG. Diese werden als soziale Unterkünfte genutzt.



Beschrieb Duplex-Wohnung im 2. und 3. Obergeschoss

Bezeichnung	Beschrieb	Mietzins
4 ½ Zimmer (nicht möbliert) ca. 130 m ²	<p>2. Obergeschoss:</p> <ul style="list-style-type: none"> • Küche / Wohnen, Büro, Balkon, Dusche/WC und die Waschmaschine <p>3. Obergeschoss:</p> <ul style="list-style-type: none"> • 3 Schlafzimmer, Dusche/WC <p>Nebenträume:</p> <ul style="list-style-type: none"> • 1 Einstellhallen-Parkplatz im Nebengebäude • 1 Kellerraum im EG • Estrichabteil 	Mietzins inkl. NK CHF 1'311.00 Parkplatz CHF 80.00 <u>Total pro Monat CHF 1'391.00</u>

Situationsplan:

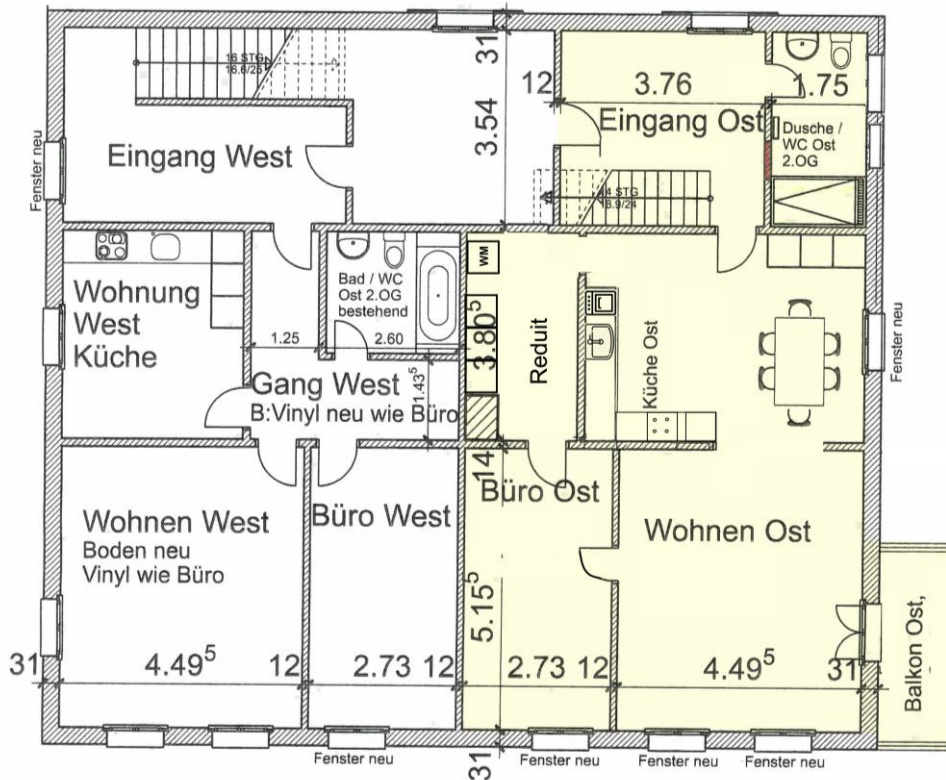
Das Wohnhaus befindet sich an der Hauptstrasse zwischen Gstaad und Feutersoey an der **Gsteigstrasse 145, 3783 Grund bei Gstaad**



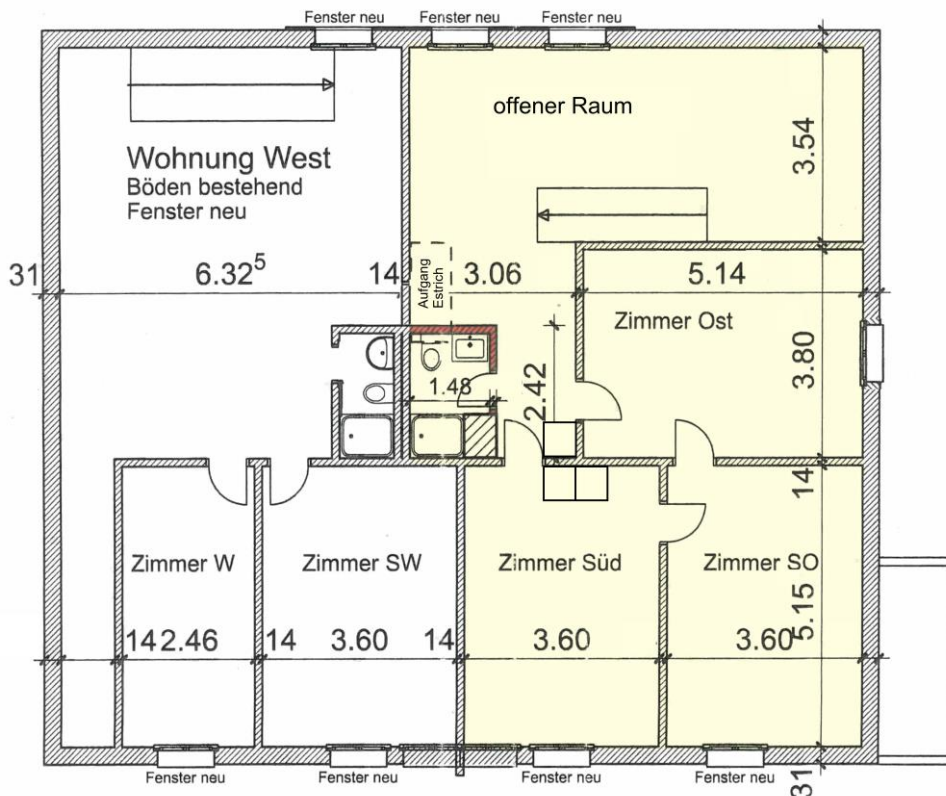


Grundrisspläne Wohnung Ost

Grundriss 2. OG

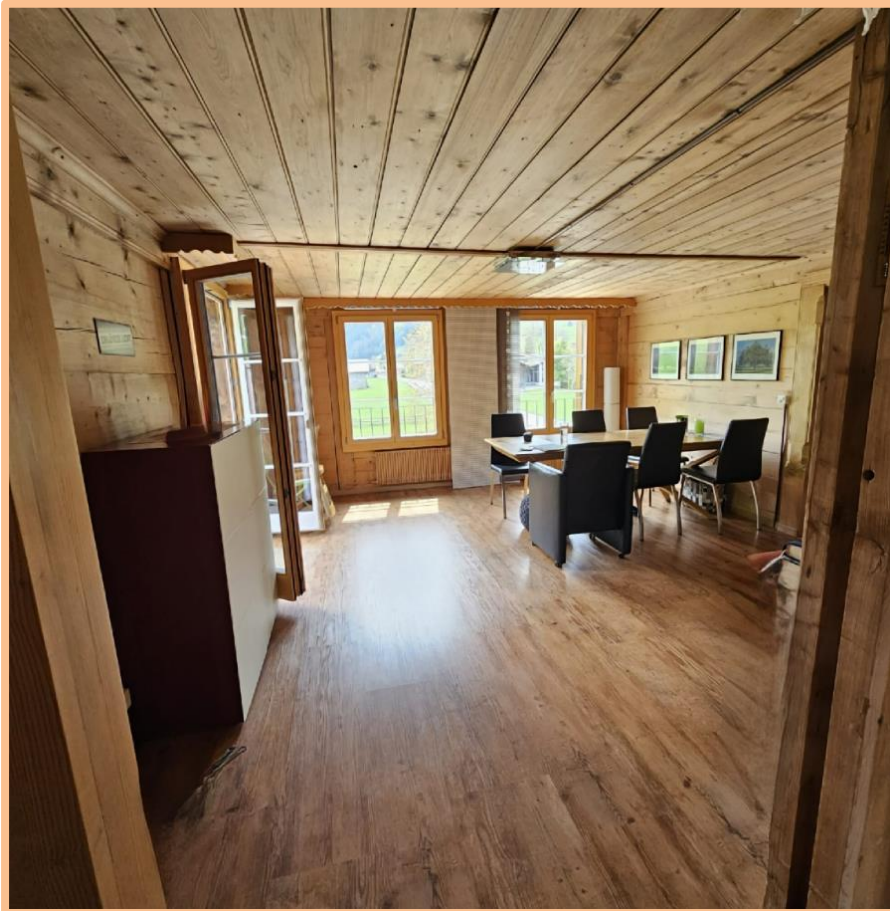


Grundriss 3. OG





2. Obergeschoss



Wohnzimmer mit Balkon links



Küche



Dusche/WC



Balkon



3. Obergeschoss



Schlafzimmer



Dusche/WC

Besichtigungstermin:

➤ **Montag, 11. Mai 2026 von 17.00 bis 17.30 Uhr**

Anmeldung / Bewerbung

Anmeldekriterien

- Teilnahme an Besichtigung
- Zivilrechtlicher Wohnsitz in der Gemeinde Saanen (spätestens bei Mietantritt)
- Gültiger Betreibungsregistrauszug
- Mindestmietdauer 1 Jahr

Die Anmeldung erfolgt mittels separatem Anmeldeformular welches an der Besichtigung abgegeben wird. **Für eine Bewerbung ist die vorgängige Besichtigung vor Ort zwingend.** Mit der Anmeldung muss ein **gültiger Betreibungsregistrauszug** beigelegt werden. **Bewerbungen ohne Betreibungsregistrauszug werden nicht berücksichtigt.**

Bewerbungsfrist: **Freitag, 15. Mai 2026** mit separatem Anmeldeformular. Später abgegebene Formulare werden bei der Vergabe nicht berücksichtigt.

Einwohnergemeinde Saanen
Abteilung Liegenschaften
Schönriedstrasse 8
3792 Saanen

033 748 92 90
liegenschaftsverwaltung@saanen.ch