

Einwohnergemeinde Saanen



Gemeinderechnung 2010

Inhaltsverzeichnis

	<u>Seite</u>
Vorbericht	I – XVIII
Genehmigungen und Unterschriften	XVIII
Ergebnisse der Jahresrechnung	1
Finanzierungsausweis	2
Zusammenzug der Bestandesrechnung	3
Zusammenzug der Laufenden Rechnung nach Funktionen	4
Zusammenzug der Laufenden Rechnung nach Arten	5 - 7
Zusammenzug der Investitionsrechnung nach Arten	8
Abschreibungstabelle	9
Verpflichtungskreditkontrolle	10 - 12
Nachkreditabelle	13 - 15
Laufende Rechnung	16 - 34
Investitionsrechnung	35 - 40
Bestandesrechnung	41 - 45

Anhang:

- Verzeichnis der Eventualverpflichtungen..... Anhang I
- Berechnungsblatt Wiederbeschaffungswerte und Einlagen in die
Spezialfinanzierung Wasser
- Anhang II
- Berechnungsblatt Wiederbeschaffungswerte und Einlagen in die
Spezialfinanzierung Abwasser
- Anhang III
- Verzeichnis der Darlehen und Beteiligungen..... Anhang IV
- Verzeichnis der Liegenschaften (Finanz-/Verwaltungsvermögen)..... Anhang V
- Verzeichnis der Stiftungsrechnungen
- Anhang VI

Bestätigungsbericht Rechnungsprüfungsorgan

Bestätigung der Gemeinde zur Jahresrechnung z.H. Amt für Gemeinden und Raumordnung

Vorbericht**1 Rechnungsführung**

Die vorliegende Jahresrechnung 2010 der Einwohnergemeinde Saanen wurde nach dem "Harmonisierten Rechnungsmodell" (HRM) des Kantons Bern erstellt; für die Buchhaltung stand die Software "Gemowin NG" der Firma Dialog AG zur Verfügung. Verantwortlich für die Rechnungsführung ist Kurt Gyger, Abteilungsleiter Finanzen und Liegenschaften, im Amt seit 01.01.2009.

2 Grundlagenrechnung

Die Jahresrechnung 2009, abgeschlossen per 31. Dezember 2009, wurde von der Gemeindeversammlung am 18. Juni 2010 genehmigt. Die Jahresrechnung 2009 wurde vom Revisions- und Treuhanddienst ROD der Treuhandgesellschaft des Schweizerischen Gemeindeverbandes eingehend geprüft. Die erfolgten Revisionsbemerkungen sind mit dem Gemeinderat besprochen und, soweit nötig, berücksichtigt worden.

3 Voranschlag und Steueranlage

Der Voranschlag für das Jahr 2010 mit einem Aufwandüberschuss von Fr. 1'876'970.-- wurde von der Gemeindeversammlung am 4. Dezember 2009 beschlossen:

Gemeindesteuern	1,4 der einfachen Steuer
Liegenschaftssteuern	1,5 o/oo des amtlichen Wertes
Wehrdienstpflichtersatz	4 % der Staatssteuern, maximal Fr.400.00
Hundetaxe	Fr. 90.00.

Der Gemeinderat hat gleichzeitig die Gebührenansätze wie folgt festgesetzt:

Wasserzins *)	Fr.13.-- je Belastungswert für Wohnungen, Fr. 0.78 je m ³ für Gewerbe nach Wasseruhr (unverändert)
Abwassergebühren *)	120 % des jährlichen Wasserzinses (unverändert)
Abfallgebühren *)	<u>Private:</u> Fr. 25.-- je Bewohnergleichwert (unverändert)
(Grundgebühren)	<u>Gewerbe:</u> 125 % der berechneten Grundgebühr (unverändert) Fr. 20.-- je BW Basis für Berechnung Grundgebühr Gewerbe (unverändert) Fr. 10.-- je 100 Liter Schweinetränke (unverändert)
Abfallgebühren	<u>Sackgebühren:</u> Fr. 1.90 für 35 Liter
(verbrauchsabhängig)	<u>Tarif AVAG</u> Fr. 3.30 für 60 Liter
	<u>Container:</u> Fr. 5.80 für 110 Liter
	Fr. 0.30 pro Kilo
	Fr. 2.00 pro Leerung
Abfallgebühren Grünabfuhr	60 L Fr. 1.50
	240 L Fr. 5.00
	360 L Fr. 10.00
	800 L Fr. 20.00

*) Auf diesen Gebühren werden zusätzlich die Mehrwertsteuern offen aufgerechnet. Einzig bei den verbrauchsabhängigen Sackgebühren sowie den Grünabfuhrgebühren sind die Mehrwertsteuern inbegriffen.

4 Die wichtigsten Geschäftsfälle

Die nachfolgenden Ereignisse haben das Ergebnis der Jahresrechnung 2010 massgeblich beeinflusst:

➤ **Steuererträge**

Gegenüber dem Voranschlag wurden knapp Fr. 4,5 Mio. mehr Steuererträge erzielt als angenommen. Dies ist ein Anteil von ca. 94 % an der Besserstellung der Gesamtrechnung gegenüber dem Voranschlag.

➤ **Abgabe an den kantonalen Finanzausgleich**

Im Jahr 2010 musste die Einwohnergemeinde Saanen über Fr. 8,5 Mio. in den kantonalen Finanzausgleich einzahlen. Saanen hat damit die den übrigen Gemeinden der beiden Verwaltungskreise Obersimmental-Saanen und Frutigen-Niedersimmental (inkl. Spiez) ausgerichteten Beiträge von total Fr. 9,25 Mio. zu über 92 % alleine finanziert!

Die Einwohnergemeinde Saanen hat sich im Jahr 2010 zudem zur steuerkräftigsten Gemeinde des ganzen Kantons Bern gesteigert (vor Muri usw.)!

➤ **Investitionen im Rechnungsjahr**

Verwaltungsvermögen

Fr. 12'009'106.63 Nettoinvestitionen z.L. Steuerhaushalt

Fr. 1'705'262.37 Nettoinvestitionen z.L. Spezialfinanzierungen Wasser/Abwasser

Fr. 13'714'369.00 Nettoinvestitionen total Verwaltungsvermögen

Finanzvermögen

Fr. 767'756.71 Nettoinvestitionen total Finanzvermögen

Fr. 14'482'125.71 Nettoinvestitionen total 2010

=====

➤ **Abschreibungen im Rechnungsjahr**

Verwaltungsvermögen

Per Ende 2009 konnte das gesamte abschreibungspflichtige Verwaltungsvermögen auf Fr. 0 abgeschrieben werden. Die im Jahr 2010 erfolgten Nettoinvestitionen des Verwaltungsvermögens können ebenfalls wieder zu 100 % abgeschrieben werden, wobei für die Vornahme der dazu notwendigen zusätzlichen Abschreibungen ein Nachkredit beschlossen werden muss.

Für die Erhöhung der übrigen Abschreibungen im Verwaltungsvermögen wird der Gemeindeversammlung zusammen mit der Rechnungsablage ein Nachkredit von Fr. 1'231'694.63 beantragt.

Im Weiteren wird auf die Abschreibungstabelle in dieser Jahresrechnung verwiesen.

5 Kommentar zum Rechnungsergebnis

Die Jahresrechnung der Einwohnergemeinde Saanen schliesst per 31. Dezember 2010 wie folgt ab:

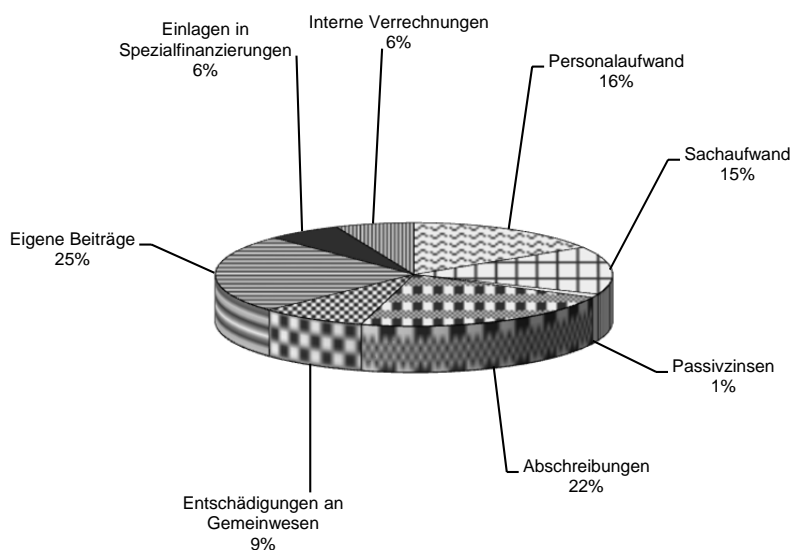
	Rechnung 2010	Voranschlag 2010	Rechnung 2009
<u>Ergebnis vor Abschreibungen</u>			
Aufwand	-57'148'584.65	-58'583'670.00	-54'406'282.83
Ertrag	74'713'850.51	72'426'700.00	72'301'219.38
Ertragsüberschuss brutto	17'565'265.86	13'843'030.00	17'894'936.55
<u>Ergebnis nach Abschreibungen</u>			
Ertragsüberschuss brutto	17'565'265.86	13'843'030.00	17'894'936.55
Harmonisierte Abschreibungen	-2'897'674.37	-4'960'000.00	-2'781'055.65
übrige Abschreibungen	-10'731'694.63	-10'210'000.00	-13'164'614.95
Abschreibungen	-1'000'001.00	-500'000.00	-1'070'001.00
Ertrags- / Aufwandüberschuss (-)	2'935'895.86	-1'826'970.00	879'264.95
Eigenkapital per 01.01.2010	13'267'342.42		
Ertrags- / Aufwandüberschuss (-)	2'935'895.86		
neues Eigenkapital per 31.12.2010	16'203'238.28		

Die Jahresrechnung der Einwohnergemeinde Saanen schliesst somit um ca. Fr. 4,8 Mio. besser ab, als im Voranschlag prognostiziert wurde. Die Erläuterungen dazu folgen auf den nächsten Seiten.

6 Laufende Rechnung

Vergleich zum Voranschlag nach Arten

Aufwand



Personalaufwand

Der Personalaufwand fiel gegenüber dem Voranschlag um ca. Fr. 0,5 Mio. tiefer aus als budgetiert. Grund dafür sind Arbeitsplätze, für welche die entsprechende Budgetposition vorhanden war, die Stelle jedoch entweder nicht ausgeschrieben oder aber nicht besetzt werden konnte. Gegenüber dem Vorjahr sind die Personalkosten um knapp Fr. 190'000.-- angestiegen. Mit einem Anteil von 16 % am Gesamtaufwand liegen die Personalkosten im kanton-bernischen unteren Mittelfeld.

Sachaufwand

Der Sachaufwand fiel gegenüber dem Voranschlag um über Fr. 2,2 Mio. tiefer aus. Unter anderem wurden geplante Anschaffungen im Umfang von Fr. 0,3 Mio. nicht realisiert, für baulichen Unterhalt sind Fr. 0,6 Mio. weniger aufgewendet worden und für Dienstleistungen an Dritte wurde knapp Fr. 0,8 Mio. weniger ausgegeben als vorgesehen.

Passivzinsen

Aufgrund der ausgezeichneten Liquidität sowie den nach wie vor tiefen Zinsen fiel der Zinsaufwand im Rechnungsjahr um ca. Fr. 75'000.-- tiefer aus als budgetiert. Gegenüber dem Vorjahr sank diese Aufwandposition um Fr. 100'000.--.

Abschreibungen

Im 2010 konnten aus verschiedensten Gründen nicht alle geplanten Investitionen realisiert werden, weshalb auch die entsprechenden Abschreibungen gegenüber dem Voranschlag um insgesamt ca. Fr. 1 Mio. tiefer ausgefallen sind.

Entschädigungen an Gemeinwesen

Durch die sinkenden Schülerzahlen sind die an den Kanton zu entrichtenden anteilmässigen Kosten für die Lehrerbesoldungen tiefer ausgefallen als vorgesehen.

Eigene Beiträge (Aufwand)

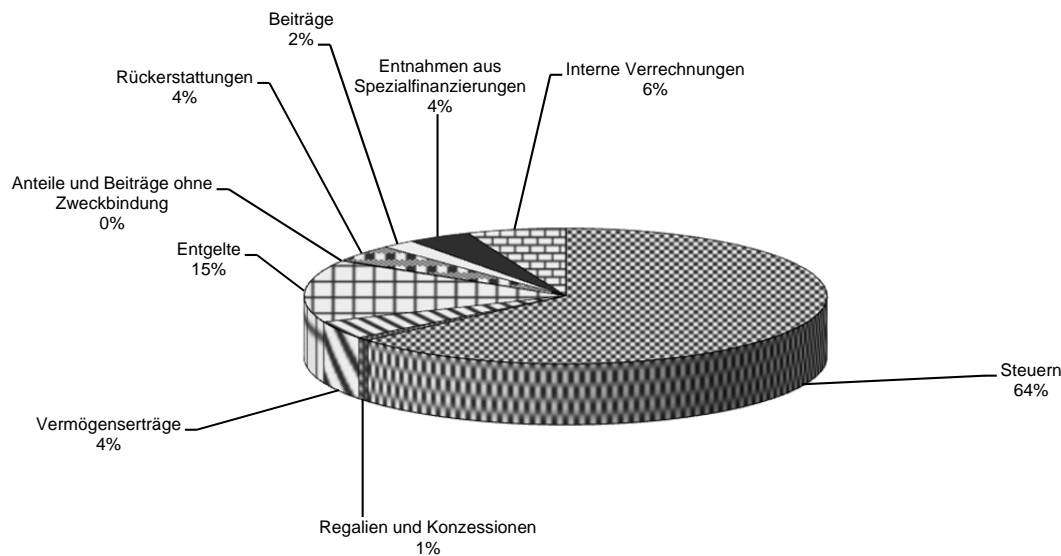
Der budgetierte Aufwand konnte sehr gut eingehalten werden. Gegenüber dem Vorjahr erfolgte jedoch eine Kostensteigerung von Fr. 1,8 Mio, was auf die höhere Abgabe in den kantonalen Finanzausgleich aufgrund der gestiegenen Steuererträge zurückzuführen ist.

Einlagen in Spezialfinanzierungen

Die Einlagen in Spezialfinanzierungen dienen dem Rechnungsausgleich von spezialfinanzierten Kostenstellen (Einlagen von Ertragsüberschüssen).

Interne Verrechnungen

Bei internen Verrechnungen werden Personal- und Sachaufwand, Zinsen und Abschreibungen sowie Erträge zwischen den einzelnen Funktionen verrechnet, mit dem Ziel, die wirtschaftliche Aufgabenerfüllung je Aufgabenbereich beurteilen zu können.

ErtragSteuern

Die Steuererträge fallen um knapp Fr. 4,5 Mio. höher aus, als budgetiert, was praktisch der gesamten Differenz der Rechnung 2010 zum Voranschlag entspricht. Obwohl im Voranschlag mit einem Rückgang der Steuereinnahmen aufgrund der Steuergesetzrevision gerechnet wurde, erzielte die Einwohnergemeinde Saanen dank der ausgezeichneten regionalen Wirtschaftslage sowie erfolgter Neuzuzüge erneut ein überdurchschnittliches Ergebnis.

Regalien und Konzessionen

Diese Position entspricht den Erwartungen

Vermögenserträge

Der Mehrertrag gegenüber dem Voranschlag beträgt ca. Fr. 350'000.--. Hauptursache dafür sind die gestiegenen Mietzinseinnahmen aufgrund der Neuvermietungen der Wohnungen Bettlersmatte sowie die höheren Zinseinnahmen aufgrund der hohen Liquidität.

Entgelte

Der Mehrertrag gegenüber dem Voranschlag beträgt ca. Fr. 0,75 Mio. und gegenüber dem Vorjahr knapp Fr. 0,4 Mio.

Anteile und Beiträge ohne Zweckbindung

Diese Position umfasst ausschliesslich den Ertrag aus Erbschaftssteuern.

Rückerstattungen

In dieser Ertragsart werden hauptsächlich die Rückerstattungen aus der Sozialhilfe verbucht. Da dieser Bereich sehr stark von den entsprechenden Fällen abhängig ist, können von einem Jahr zum anderen grössere Mehr- oder Mindererträge entstehen.

Beiträge (Ertrag)

Der Mehrertrag gegenüber dem Voranschlag beträgt ca. Fr. 0,3 Mio. Dies ist auf die Mitfinanzierung des Kantons Bern an die Kosten der seit Sommer 2009 geführten Tagesschulangeboten zurück zu führen.

Entnahmen aus Spezialfinanzierungen

Die Entnahmen aus Spezialfinanzierungen dienen dem Rechnungsausgleich von spezialfinanzierten Kostenstellen (Entnahmen für Aufwandüberschüsse).

Interne Verrechnungen

Bei internen Verrechnungen werden Personal- und Sachaufwand, Zinsen und Abschreibungen sowie Erträge zwischen den einzelnen Funktionen verrechnet, mit dem Ziel, die wirtschaftliche Aufgabenerfüllung je Aufgabenbereich beurteilen zu können.

7 Laufende Rechnung**Vergleich zum Voranschlag nach Funktionen****0 Allgemeine Verwaltung**

Rechnung 2010		Voranschlag 2010		Rechnung 2009	
Aufwand	Ertrag	Aufwand	Ertrag	Aufwand	Ertrag
3'910'418.70	567'349.09	4'387'240.00	571'120.00	4'081'588.49	1'248'289.62

Der Nettoaufwand fällt um ca. Fr. 0,5 Mio. tiefer aus als vorgesehen.

- Funktion 029: Der Personalaufwand fiel um ca. Fr. 0,25 Mio. tiefer aus als budgetiert, da nicht alle vorgesehenen Stellen besetzt werden konnten.

1 Öffentliche Sicherheit

Rechnung 2010		Voranschlag 2010		Rechnung 2009	
Aufwand	Ertrag	Aufwand	Ertrag	Aufwand	Ertrag
3'348'453.71	1'725'017.83	3'554'300.00	1'564'600.00	3'131'431.37	1'528'469.00

Der Nettoaufwand fällt um ca. 0,36 Mio. tiefer aus als vorgesehen.

- Funktion 101: Es wurden weniger extern vergebene Stunden für die Baupolizei geleistet als vorgesehen (-Fr. 75'000.--).
- Funktion 101: Aufgrund des hohen Aufkommens an Baugesuchen konnten über Fr. 120'000.-- mehr an Baubewilligungsgebühren eingenommen werden als geplant.
- Funktion 113: Der Aufwand des Ordnungsdienstes fiel um ca. Fr. 50'000.-- tiefer aus als budgetiert

2 Bildung

Rechnung 2010		Voranschlag 2010		Rechnung 2009	
Aufwand	Ertrag	Aufwand	Ertrag	Aufwand	Ertrag
7'514'100.27	1'956'385.10	7'761'940.00	1'574'140.00	6'932'818.74	1'341'901.21

Der Nettoaufwand fällt um Fr. 0,63 Mio. tiefer aus als vorgesehen.

- Funktion 219: Der budgetierte Nettoaufwand von ca. Fr. 0,25 Mio. fiel um über Fr. 0,3 Mio. besser aus, da der Kanton Bern rückwirkend für die beiden Jahre 09 und 10 seine Beteiligung an den Tagesschulangeboten ausgerichtet hat.

3 Kultur und Freizeit

Rechnung 2010		Voranschlag 2010		Rechnung 2009	
Aufwand	Ertrag	Aufwand	Ertrag	Aufwand	Ertrag
1'093'365.20	142'487.25	1'300'070.00	131'000.00	1'115'453.55	159'281.15

Der Nettoaufwand fällt um ca. Fr. 0,2 Mio. tiefer aus als vorgesehen.

- Funktion 3300, Wanderwege: Pauschalbudget

Gesetzliche Grundlage

Leistungsauftrag mit Rahmenbedingungen vom 18.12.2009 für die Rechnungsjahre 2010 bis 2014

	Rechnung 2010		Voranschlag 2010		Rechnung 2009	
	Aufwand	Ertrag	Aufwand	Ertrag	Aufwand	Ertrag
Umsatzzahlen Betrieb	526'580	138'806	657'500	129'500	512'523	159'281
Nettobetriebsaufwand		387'774		528'000		353'242
Kostendeckungsgrad Betrieb		26.36%		19.70%		31.08%

Einlage/Entnahme Spezialfinanz.	88'726			1'500	83'258	
Total Ertrag inkl. Spezialfinanz.	615'306	138'806	657'500	131'000	595'781	159'281
Nettoaufwand z.L. Steuerhaushalt		476'500		526'500		436'500

Bemerkungen und Abweichungen zum Voranschlag

Allgemein

Der Nettobetriebsaufwand fällt um ca. Fr. 140'000.-- tiefer aus als vorgesehen. Gegenüber der Rechnung 2009 sind die Nettobetriebskosten um ca. Fr. 34'500.-- gestiegen.

Begründung: Der Aufwand für die externen Kosten, die Anschaffungen für Wanderwege sowie das Verbrauchsmaterial für den Unterhalt sind gegenüber dem Voranschlag tiefer ausgefallen. Zudem ist gegenüber dem Voranschlag der verrechnete Aufwand um ca. Fr. 43'000.-- tiefer bzw. der verrechnete Ertrag um ca. Fr. 30'000.-- höher ausgefallen. Der Ertrag ist gegenüber dem Voranschlag um rund 7'800.-- höher ausgefallen. In die Spezialfinanzierung kann eine Einlage von Fr. 88'726.-- getätigt werden.

Die Budgetvorgaben konnten gut eingehalten werden.

Stand Spezialfinanzierung 31.12.10 = Fr. 297'227.--

Teilprodukte

1. Betrieblicher Unterhalt

Kostenaufwand: Fr. 256'595.--. Material- u. externe Kosten Fr. 98'675.--. Arbeitsaufwand Gemeindepersonal Fr. 157'920.--.

Aufwand/ml Wegstrecke: Fr. 0.85

Gegenüber dem Nettoaufwand der Rechnung 09 fallen die Kosten um Fr. 6'685.--tiefer aus.

2. Baulicher Unterhalt

Kostenaufwand: Fr. 134'267.--. Material- u. externe Kosten Fr. 50'832.--. Arbeitsaufwand Gemeindepersonal Fr. 98'675.--.

Bauliche Unterhaltsarbeiten sind gegenüber dem Vorjahr um rund Fr.43'000.-- gestiegen.

3. Signalisation

Arbeitsaufwand Gemeindepersonal Fr. 16'115.-- (301.5 Std, Vorjahr 276 Std). Nicht eingerechnet sind die Materialkosten welche von den Berner Wanderwegen geleistet werden.

Ueberprüfung der Leistungsziele (SOLL-IST-Vergleich)

Teilprodukte	Indikator (Messgrösse)	Standards	Auswertung 31.12.2006
Spazier- und Wanderwege	Berechtigte Reklamationen Schadenbehebung	Auf 100 Km < als 10 innert 24 Std	Erfüllt od. Übertroffen
	Haftungsanspruch bei Unfallereignis	Keine	Erfüllt od. Übertroffen
Bergwege	Berechtigte Reklamationen Schadenbehebung	Auf 100 Km < als 15 innert 48 Std	Erfüllt od. Übertroffen
	Haftungsanspruch bei Unfallereignis	Keine	Keine
Signalisation, Markierung	Berechtigte Reklamationen	Auf 100 Km < als 10	Erfüllt od. Übertroffen

4 Gesundheit

Rechnung 2010		Voranschlag 2010		Rechnung 2009	
Aufwand	Ertrag	Aufwand	Ertrag	Aufwand	Ertrag
9'153'433.16	8'725'488.06	9'730'000.00	9'085'500.00	7'670'015.24	7'229'939.69

Der Nettoaufwand entspricht in etwa den budgetierten Vorgaben.

5 Soziale Wohlfahrt

Rechnung 2010		Voranschlag 2010		Rechnung 2009	
Aufwand	Ertrag	Aufwand	Ertrag	Aufwand	Ertrag
8'592'633.98	3'538'522.22	9'406'690.00	4'232'190.00	8'405'180.99	3'626'515.72

Der Nettoaufwand liegt ca. Fr. 120'000.-- unter den budgetierten Vorgaben.

➤ Funktion 575, Wohnheim Rübeldorf: Pauschalbudget

Die heftigen Unwetter vom 10. Juli 2010 mit ihren reissenden und ungebändigten Wasserströmen machten leider auch vor dem Wohnheim Rübeldorf nicht Halt und überschwemmten innert kürzester Zeit die Gartenanlage, die Terrasse, den Parkplatz sowie die Keller mit Wasser und bedeckten alles mit hartnäckigem Schlamm. Glücklicherweise bestand für unsere Heimbewohnerinnen und Heimbewohner zu keinem Augenblick unmittelbare Gefahr und alle kamen mit dem Schrecken davon, welcher unseren Pensionärinnen und Pensionären noch lange in Erinnerung blieb.

An dieser Stelle möchte sich der Betriebsausschuss herzlich bei allen bedanken, welche tatkräftig dazu beigetragen haben, dass der Betrieb im Wohnheim jederzeit gewährleistet war und in diesen schwierigen Tagen tadellos funktioniert hat. Unser aufrichtiger Dank gilt insbesondere den Wehrdiensten, den Nachbarn, den Angestellten sowie den zahlreichen freiwillig Helfenden!

Nachdem bereits im Vorjahr vermehrt Fluktuationen im Bereich der Pensionärinnen und Pensionären registriert werden mussten (neben etlichen Neueintritten und einem Heimaustritt, sind damals über zehn Personen gestorben), resultierte im vergangenen Betriebsjahr nun gar eine „Unterbelastung“ unserer Pflegebetten. Das Wohnheim war während der Berichtsperiode 2010 zu lediglich 89,7% ausgelastet.

Die beschriebene Kumulation von aussergewöhnlichen Ereignissen und Umständen sind für unser, aus betriebswirtschaftlicher Sicht eher kleines Altersheim, eine grosse Herausforderung!

Eine angepasste und trotzdem intensive Pflege von Pensionärinnen und Pensionären erforderte von allen Beteiligten ein hohes Mass an Verständnis und Geduld. Mit viel Einsatz der Heimleitung, dem Pflege- und dem Hauswirtschaftspersonal war es wiederum möglich, ausserordentliche und gute Leistungen zu erbringen und unseren Bewohnerinnen und Bewohner in einem einfachen Rahmen ein „zu Hause“ zu bieten. Für die immensen Bemühungen gebührt dem Personal des Wohnheims Rübeldorf ein grosses Dankeschön!

Der Betriebsausschuss kann für das Betriebsjahr 2010 folgende Zahlen und Indikatoren bekannt geben:

Trotz der erwähnten „Unterbelegung“ von etwas mehr als 5% resultiert ein kleiner Ertragsüberschuss von Fr. 899.77. Dieser positive Rechnungsabschluss ist vor allem darauf zurückzuführen, dass die aktuellen Heimbewohnerinnen und Heimbewohner aufgrund ihrer höheren Pflegebedürftigkeit in kostenintensiveren Stufen eingereiht sind (+ Fr. 65'913.75 bei den erwirtschafteten Pensions- und Pflegekosten gegenüber dem Vorjahr). Demgegenüber hat gleichzeitig der Personalaufwand abgenommen (- Fr. 43'155.70 gegenüber dem Vorjahr). Eine unvorhergesehene Investition wurde im Sommer im Bereich der Hauswirtschaft notwendig. Die in die Jahre gekommenen und entsprechend unterhaltsteuern Waschmaschinen und Wäschetrockner mussten ersetzt werden. Diese Anschaffungen hatten deshalb Mehrausgaben in der Höhe von rund Fr. 28'000.00 zur Folge.

Dem Aufwand von Fr. 1'191'782.03 stehen somit Erträge von Fr. 1'192'681.80 gegenüber. Die Rechnung 2010 schliesst deshalb, mit einem Ertragsüberschuss von Fr. 899.77 (zu Gunsten der Spezialfinanzierung), was gegenüber des budgetierten Nettoaufwandes von Fr. 154'750.00 einem besseren Geschäftsabschluss von Fr. 155'649.77 entspricht.

Bezüglich der Erhebung der Indikatoren verweisen wir auf die vorjährigen Controllingberichte. Auf den Beizug von externen Fachpersonen, welche im medizinischen Bereich sowie zu Fragen im Zusammenhang mit Küche und altersgerechten Mahlzeiten Auskunft geben, wurde während dem vergangenen Betriebsjahr verzichtet.

Indikatoren	Standards	31. Dezember 2010	
allgemeine Betreuung: Zufriedenheit der Bewohner	70%	Erfüllt	
Medizinische Betreuung: Note der Bewertung	> 5 (von 6)	nicht erhoben	
allgemeines Wohlgefühl: Zufriedenheit der Bewohner	70%	nicht erhoben	
Sauberkeit im Heim: Note der Bewertung	>= 5	nicht erhoben	
Essen: Zufriedenheit der Bewohner	70%	nicht erhoben	
altersgerechtes Essen: Note der Bewertung	>= 4,5	nicht erhoben	
			Abweichung
Jahresbelegung der Betten (total 16 Betten)	95%	89,7%	- 5,3%
Aufwand	1'253'750.00	1'191'782.03	- 61'967.97
Ertrag	1'099'000.00	1'192'681.80	+ 93'681.80
Nettoaufwand/Nettoertrag	- 154'750.00	+ 899.77	+ 155'649.77
Kostendeckungsgrad	87,7%	100,08%	+ 12,38%

- Funktion 580: Der Nettoaufwand in der individuellen Sozialhilfe fiel um ca. Fr. 0,6 Mio. tiefer aus als vorgesehen. Schwanken nach unten oder nach oben sind in diesem Bereich jederzeit möglich, kaum zum Voraus ersichtlich ist, mit welchen Fällen es die Sozialarbeitenden zu tun haben werden.
- Konto 591.365.01: An die beiden Naturkatastrophen in Haiti und Asien spendete die Gemeinde Saanen je Fr. 10'000.--. Der Gemeinderat hat diese Spenden mittels Nachkrediten bewilligt.

6 Verkehr

Rechnung 2010		Voranschlag 2010		Rechnung 2009	
Aufwand	Ertrag	Aufwand	Ertrag	Aufwand	Ertrag
6'218'661.15	2'755'833.45	6'637'450.00	2'653'250.00	6'599'046.47	2'523'096.50

Der Nettoaufwand fällt um ca. Fr. 0,5 Mio. tiefer aus als budgetiert.

- Funktion 620, Gemeindestrassen: Pauschalbudget
Gesetzliche Grundlage
Leistungsauftrag mit Rahmenbedingungen vom 18.12.2009 für die Rechnungsjahre 2010 bis 2014

Die parallel zur Finanzbuchhaltung geführte Kostenrechnung, welche von der Bauverwaltung, Infrastrukturen erstellt wird, zeigt folgende Abschlusszahlen (ohne Schneeräumung Dritter):

	Rechnung 2010		Voranschlag 2010		Rechnung 2009	
	Aufwand	Ertrag	Aufwand	Ertrag	Aufwand	Ertrag
Umsatzzahlen Betrieb	2'678'492	1'280'603	3'200'000	1'162'000	3'071'313	1'140'548
Nettobetriebsaufwand		1'397'889		2'038'000		1'930'765
Kostendeckungsgrad Betrieb		47.81%		36.31%		37.14%

Einlage/Entnahme Spezialfinanz.	202'111		106'000		174'235	
Total Ertrag inkl. Spezialfinanz.	2'880'603	1'280'603	3'306'000	1'162'000	3'245'548	1'140'548
Nettoaufwand z.L. Steuerhaushalt		1'600'000		2'144'000		2'105'000

Bemerkungen und Abweichungen zum Voranschlag

Allgemein

Der Nettobetriebsaufwand fällt um ca. Fr. 640'000.-- tiefer aus als budgetiert. Gegenüber der Rechnung 2009 sinken die Kosten um ca. Fr. 530'000.--.

Begründung: Die Aufwendungen für den betrieblichen und vor allem für den baulichen Unterhalt sind weit tiefer ausgefallen als vorgesehen. Die Gemeindestrassen befinden grösstenteils in einem guten Zustand und Belags-sanierungsarbeiten wurden infolge laufender Projekte (Fernwärmeleitungen, Umsetzung GEP Massnahmen, private Bauvorhaben) zurückgestellt.

Zudem sind die verrechenbaren Arbeiten Dritter (Einnahmen aus Arbeiten, Verrechneter Ertrag) höher ausgefallen. In die Spezialfinanzierung kann eine Einlage von Fr. 202'111.-- getätigt werden. Die Budgetvorgaben konnten also gut eingehalten werden.

Stand Spezialfinanzierung 31.12.2010 = Fr. 952'785.--

Teilprodukte

1. Betrieblicher Unterhalt

Nettoaufwand Fr. 990'932.--. Minderaufwand gegenüber Voranschlag Fr. 99'068.-- (-9.1%); Minderkosten gegenüber Vorjahr Fr.- 28'333.-- (-2,8%).

2. Winterdienst (nur Eigenleistungen)

Nettoaufwand Fr. 451'574.--. Minderaufwand gegenüber Voranschlag Fr. 38'426.--. (-7,8%); Minderkosten gegenüber Vorjahr Fr.- 47'760.-- (-9,6%).

3. Baulicher Unterhalt

Nettoaufwand Fr. 65'896.--. Minderaufwand gegenüber Voranschlag Fr. -214'104.--. (-76,5%); Minderkosten gegenüber Vorjahr - Fr. -305'437.--. (-82.3%).

4. Strassenbeleuchtung

Nettoaufwand Fr. 199'799.--. Minderaufwand gegenüber Voranschlag Fr. 70'959.--. (-26.3%); Minderkosten gegenüber Vorjahr - Fr. 12'758.-- (-6%).

5. Arbeiten Dritte

Nettoertrag Fr. 309'552.--. Mehrertrag gegenüber Voranschlag Fr. 142'000.-- (+218 %), gegenüber Vorjahr Fr. 138'000.-- (+224,3 %)

Ueberprüfung der Leistungsziele (SOLL-IST-Vergleich)

- a) Betrieblicher Unterhalt Alle Leistungsstandards erfüllt od. übertroffen.
- b) Winterdienst Alle Leistungsstandards erfüllt od. übertroffen.
- c) baulicher Unterhalt Leistungsziel: Massnahmen längerfristig (über 5 Jahre) planbar = 75% der Anlagen. (IST-Zustand = ca. 80 %)

➤ Funktion 629, Werkhof: Pauschalbudget

Gesetzliche Grundlage

Leistungsauftrag mit Rahmenbedingungen vom 18.12.2009 für die Rechnungsjahre 2010 bis 2014

	Rechnung 2010		Voranschlag 2010		Rechnung 2009	
	Aufwand	Ertrag	Aufwand	Ertrag	Aufwand	Ertrag
Umsatzzahlen Betrieb	715'740	714'867	761'500	625'500	595'079	625'929
Nettobetriebsaufwand		874		136'000		-30'850
Kostendeckungsgrad Betrieb		99.88%		82.14%		105.18%
Einlage/Entnahme Spez.fin. Betrieb		874		136'000	30'850	
Total Ertrag inkl. Spezialfinanz.	715'740	715'740	761'500	761'500	625'929	625'929
Nettoaufwand z.L. Steuerhaushalt		0		0		0

Bemerkungen

Die Betriebsrechnung weist gegenüber dem Voranschlag eine Besserstellung von ca. Fr. 135'000.-- aus. Im Rechnungsjahr wurden für ca. Fr. 206'000.-- Anschaffungen für Fahrzeuge und Mobilien getätigt. In den Ausbau und Unterhalt des Gebäudes wurden ca. Fr. 52'500.-- investiert.

Stand Spezialfinanzierungen per 31.12.2010

- a) Gebäude Fr. 181'942.--
- b) Betriebsrechnung Fr. 237'760.--

7 Umwelt und Raumordnung

Rechnung 2010		Voranschlag 2010		Rechnung 2009	
Aufwand	Ertrag	Aufwand	Ertrag	Aufwand	Ertrag
9'699'664.63	3'315'362.66	12'210'180.00	11'538'000.00	9'061'394.74	8'472'678.87

Der Nettoaufwand fällt um ca. Fr. 0,17 Mio. tiefer aus als vorgesehen.

- Funktion 700, Wasserversorgung:
Aus verschiedenen Gründen konnten die Investitionen nicht im vorgesehenen Ausmass realisiert werden. Dadurch fielen die Abschreibungen entsprechend tiefer aus. Die Betriebsrechnung schliesst mit einem Defizit von Fr. 300'000.--, welches über die vorhandenen Reserven gedeckt wird.
- Funktion 710, Abwasserentsorgung:
Auch die Investitionen in diesem Bereich konnten nicht im geplanten Ausmass vorgenommen werden, weshalb auch da die vorgeschriebenen Abschreibungen deutlich tiefer ausfallen. Die Betriebsrechnung schliesst mit einem Ertragsüberschuss von ca. Fr. 224'000.--, welcher in die entsprechende Spezialfinanzierungsreserve eingelegt werden kann.

- Funktion 720, Abfallentsorgung:
Gegenüber dem geplanten Aufwandüberschuss schliesst die Rechnung um ca. Fr. 130'000.-- besser ab. Für die Deckung des Betriebsdefizites müssen Fr. 48'000.-- aus der Reserve entnommen werden.

8 Volkswirtschaft

Rechnung 2010		Voranschlag 2010		Rechnung 2009	
Aufwand	Ertrag	Aufwand	Ertrag	Aufwand	Ertrag
2'322'226.25	975'348.00	2'453'050.00	914'500.00	2'389'389.70	1'095'978.12

Der Nettoaufwand fällt um knapp Fr. 0,2 Mio. tiefer aus als vorgesehen.

9 Finanzen und Steuern

Rechnung 2010		Voranschlag 2010		Rechnung 2009	
Aufwand	Ertrag	Aufwand	Ertrag	Aufwand	Ertrag
28'163'087.60	52'976'310.39	25'619'750.00	48'339'400.00	28'938'635.14	51'582'069.50

Der Nettoertrag liegt um ca. Fr. 2,1 Mio. höher als im Voranschlag geplant.

- Funktion 90, Steuern

Die nachstehende Tabelle zeigt die Abweichung der Steuereinnahmen gegenüber dem Vorjahr im Detail:

<u>Steuerart</u>	<u>Rechnung 10</u>	<u>Rechnung 09</u>	<u>+/- in Fr.</u>	<u>in %</u>
Natürliche Personen, Einkommenssteuern	20'655'209.85	16'640'744.85	4'014'465.00	24.12
Natürliche Personen, Vermögenssteuern	8'999'835.35	12'745'450.05	-3'745'614.70	-29.39
Pauschale Steueranrechnung	-24'739.35	-7'294.80	-17'444.55	239.14
Quellensteuern	1'064'157.70	1'390'414.00	-326'256.30	-23.46
juristische Personen, Gewinnsteuern	1'417'015.70	2'472'805.15	-1'055'789.45	-42.70
juristische Personen, Kapitalsteuern	254'482.25	193'420.10	61'062.15	31.57
Holdingsteuern	12'110.60	13'147.95	-1'037.35	-7.89
Steuerteilungen natürliche Personen	464'947.00	412'544.25	52'402.75	12.70
Steuerteilungen juristische Personen	420'214.10	18'376.55	401'837.55	2'186.69
Total periodische Steuern	33'263'233.20	33'879'608.10	-616'374.90	-1.82
Grundstückgewinnsteuern	6'434'745.75	7'706'002.25	-1'271'256.50	-16.50
Sonderveranlagungen, Nachsteuern, Lotterie	2'601'852.85	235'987.70	2'365'865.15	1'002.54
Total aperiodische Steuern	9'036'598.60	7'941'989.95	1'094'608.65	13.78
Liegenschaftssteuern	4'804'488.30	4'573'525.20	230'963.10	5.05
Hundetaxen, netto	39'960.02	41'046.97	-1'086.95	-2.65
Erbschafts- und Schenkungssteuern	136'196.55	16'806.80	119'389.75	710.37
Total Steuereingang	47'280'476.67	46'452'977.02	827'499.65	1.78
Steuerabschreibungen aus Verlusten	-62'218.47	3'910.85	-66'129.32	
Bildung und Aufhebung von Rückstellungen	330'000.00	-330'000.00	660'000.00	
Anpassung von Delkredere	-630'000.00	-30'000.00	-600'000.00	
Total Abschreibungen, Rückstellungen	-362'218.47	-356'089.15	-6'129.32	
Total Steuerertrag netto	46'918'258.20	46'096'887.87	821'370.33	1.78

Periodische Steuern

- Natürliche Personen, Einkommenssteuern
Aus uns nicht bekannten Gründen hat die kantonale Steuerverwaltung innerhalb der Einkommens- und Vermögenssteuern unserer grössten Steuerzahler Verschiebungen vorgenommen. Zusammengerechnet entsprechen die Erträge im Rechnungsjahr jedoch den Annahmen.
- Natürliche Personen, Vermögenssteuern.
siehe obenstehende Bemerkung
- Quellensteuern
Seit anfangs 2010 werden die Quellensteuern des gesamten Berner Oberlandes nicht mehr in den regionalen Erfassungszentren (wie Saanen) erfasst und verarbeitet, sondern zentral in Thun. Es wird vermutet, dass die so anfallenden Arbeiten zu grösseren Zeitverzögerungen geführt hat und die entsprechenden Erträge erst nachträglich verbucht werden können.
- Juristische Personen, Gewinnsteuern
Gegenüber dem Vorjahr ist ein deutlicher Ertragseinbruch zu verzeichnen. Da jedoch einige "unserer" juristischen Personen ihr Einkommen mit dem Handel von Liegenschaften erzielen und erzielte Grundstückgewinnsteuern zum normalen Einkommen gerechnet werden, kann es zu solchen Schwankungen kommen.

Aperiodische Steuern

- Die aperiodischen Steuererträge fallen gegenüber dem Vorjahr um knapp 1,1 Mio. höher aus als im Vorjahr. Einerseits sind erneut höhere Grundstückgewinnsteuern eingegangen, andererseits durfte ein hoher Betrag aus einem Lotteriegewinn verzeichnet werden.

Liegenschaftssteuern

- Die rege Bautätigkeit in unserer Gemeinde hat direkte Auswirkungen auf den Liegenschaftsteuerertrag. Gegenüber dem Vorjahr konnte ein Mehrertrag von über Fr. 0,2 Mio. erzielt werden.

Delkredere und Rückstellungen

- Aufgrund des sehr hohen Bestandes an Steuerausständen per 31.12.2010 mussten die Delkredere (Wertberichtigung auf Debitorenbeständen) entsprechend nach oben korrigiert werden.

Schlussfolgerungen zum Steuerertrag

Die Finanz- und Wirtschaftskrise sowie auch die Steuergesetzrevision waren und sind in der Gemeinde Saanen kaum, wenn überhaupt, zu spüren. Erfreulicherweise erfolgten auch im Jahr 2010 mehrere Zuzüge von neuen Steuerzahlern, welche den Ausfall zusammen mit den übrigen Steuererträgen mehr als kompensieren konnten

- Funktion 920, Direkter Finanzausgleich
Die in den letzten Jahren markant angestiegenen Steuererträge führten dazu, dass die Gemeinde Saanen, gemessen am harmonisierten Steuerertragsindex, im Jahr 2010 zur steuerkräftigsten Gemeinde des gesamten Kantons Bern geworden sind. Im Jahr 2010 musste gem. Finanz- und Lastenausgleichsgesetz (FILAG) ein Betrag von über Fr. 8,5 Mio. in den Disparitätenabbau einbezahlt werden (Instrument, mit welchem finanzstarke Gemeinden finanzschwache unterstützen). Interessanterweise ist die Gemeinde Saanen in den beiden Verwaltungskreisen Obersimmental-Saanen und Frutigen-Niedersimmental die einzige Gemeinde, welche einen Beitrag leisten muss, alle anderen Gemeinden erhalten Geld aus diesem "Topf". Zählt man all diese ausbezahlten Beträge zusammen (ca. Fr. 9,25 Mio.), wird ersichtlich, dass diese zu über 92,5 % (!) alleine durch die Gemeinde Saanen finanziert werden!
- Funktion 940, Kapital- und Zinsendienst
Der Nettoertrag konnte gegenüber dem Vorjahr um fast Fr. 0,4 Mio. gesteigert werden. Die auf mittel- und langfristigen Schulden zu bezahlenden Zinsen sanken um ca. Fr. 170'000.--, da zurückzuzahlende Schulden aus flüssigen Mitteln beglichen werden konnten und kein neues Fremdkapital aufgenommen werden musste. Der Ertrag aus Verzugszinsen aus Steuerveranlagungen fiel gegenüber dem Vorjahr um Fr. 90'000.-- höher aus und die verrechneten Zinsen aus den Liegenschaften des Finanzvermögens stiegen um Fr. 260'000.-- aufgrund der "Inbetriebnahme" der Mehrfamilienhäuser Bettlersmatte.
- Funktion 9420, Liegenschaften Finanzvermögen: Pauschalbudget
Obschon diverse Posten im Vorjahres- oder Budgetvergleich teilweise markante Schwankungen verzeichnen, konnte der budgetierte Nettoaufwand eingehalten werden (Unterschreitung um Fr. 1'178.55). Die Mehraufwendungen für Wasser, Energie und Heizmaterial sowie betrieblichen Unterhalt konnten via Nebenkosteneinnahmen kompensiert werden. Die Gesamteinnahmen aus Miet- und Baurechtszinsen sind im Vergleich zum Vorjahr nochmals gestiegen (Bettlersmatte Schönried).

Folgende Ausgabenposten haben den Aufwand für baulichen Unterhalt geprägt:

Wohnhaus Pfyffenegg neue Teppiche/Einbau Schrank	Fr. 16'523.60
Haus Daheim, sanfte Renovation Wohnung EG	Fr. 16'325.15
Kleines altes Schulhaus Saanen (JFK-School), Teppiche / Fassadenbeschattung	Fr. 60'190.25
Wohnhaus altes Schulhaus Saanenmöser, neue Küche Wohnung OG	Fr. 32'416.35
Wohnhaus altes Schulhaus Schönried, neue Küche Wohnung EG	Fr. 27'387.50

Wie gewohnt wird der bauliche Unterhalt durch eine Entnahme aus der Spezialfinanzierung „Werterhalt“ finanziert und hat somit keinen direkten Einfluss auf das Rechnungsergebnis.

Zusammenfassung:

	Rechnung 2010	Voranschlag 2010	Rechnung 2009
Aufwand	2'165'173.50	1'935'000.00	2'014'410.30
Ertrag	2'006'473.50	1'776'300.00	1'855'710.30
Nettoaufwand	158'700.00	158'700.00	158'700.00
Bestand Spezialfinanzierung Werterhalt	1'356'155.05		1'255'705.55
Bestand Spezialfinanzierung Betrieb	603'852.95		602'674.40

- Funktion 9426, Hotel Landhaus: Pauschalbudget
Im Rahmen der laufenden Sanierungsarbeiten wurde die Lingerie neu ins Erdgeschoss verlegt. In diesem Zusammenhang mussten die veralteten Geräte ausgetauscht werden. Der entsprechende Aufwand schlägt sich im Konto „Anschaffungen“ mit Fr. 20'000.00 nieder.

Für die Sanierung der Hotelzimmer und gewisse Massnahmen im Erdgeschoss wurde vom Stimmvolk ein Kredit von Fr. 2'000'000.00 gesprochen. Im Rahmen einer ersten Ausführungsetappe im Herbst 2010 wurden rund Fr. 463'000.00 investiert.

Zu Beginn des Rechnungsjahres betrug der Fehlbetrag in der Spezialfinanzierung „Betrieb“ (= Reserve zur Deckung von Überschreitungen des budgetierten Nettoaufwands) Fr. 50'000.--. Dieser Fehlbetrag wurde, wie im Budget vorgesehen, vollständig zurückbezahlt. Zusätzlich konnte eine neue Reserve von Fr. 39'299.70 gebildet werden, welche für spätere Aufwandüberschüsse zur Verfügung stehen wird.

Zusammenfassung:

	Rechnung 2010	Voranschlag 2010	Rechnung 2009
Aufwand	516'158.15	704'950.00	774'397.10
Ertrag	241'208.15	430'000.00	657'016.70
Nettoaufwand	<u>274'950.00</u>	<u>274'950.00</u>	<u>117'380.40</u>
Bestand Spezialfinanzierung Werterhalt	378'729.11		281'446.50
Bestand Spezialfinanzierung Betrieb	39'299.70		- 50'000.00

- Funktion 943, Landwirtschaftliche Liegenschaften, Pauschalbudget
Im Bereich des baulichen Unterhalts musste im Vergleich zum Vorjahr rund Fr. 36'000.00 weniger eingesetzt werden. Dieser Aufwand wird wie gewohnt aus der entsprechenden Reserve (Spezialfinanzierung Werterhalt) entnommen.

Das ganze Pauschalbudget konnte leider erneut nicht eingehalten werden. Der veranschlagte Nettoaufwand von Fr. 177'000.00 wird schlussendlich um rund Fr. 25'000.00 überschritten. Für diesen Betrag wird dem Gemeinderat ein entsprechender Nachkredit beantragt.

Zusammenfassung:

	Rechnung 2010	Voranschlag 2010	Rechnung 2009
Aufwand	434'617.80	457'100.00	482'044.55
Ertrag	232'682.10	280'100.00	307'164.05
Nettoaufwand	<u>201'935.70</u>	<u>177'000.00</u>	<u>174'880.50</u>
Bestand Spezialfinanzierung Werterhalt	693'073.20		610'551.65
Bestand Spezialfinanzierung Betrieb	0.00		13'476.65

- Funktion 990, Abschreibungen
Abschreibungen Verwaltungsvermögen

	<u>Rechnung 10</u>	<u>Voranschlag 10</u>	<u>Abweichung</u>
<u>Harmonisierte Abschreibungen</u>	<u>2'897'674.37</u>	<u>4'960'000.00</u>	<u>-2'062'325.63</u>
700.331.01 Wasserversorgung	668'314.02	1'280'000.00	-611'685.98
710.331.01 Abwasserentsorgung	1'036'948.35	1'420'000.00	-383'051.65
990.331.01 Übrige Gemeinde	1'192'412.00	2'260'000.00	-1'067'588.00
<u>Übrige Abschreibungen</u>	<u>11'731'695.63</u>	<u>10'710'000.00</u>	<u>1'021'695.63</u>
700.332.01 übrige Abschreibungen Wasserversorgung	0.00	0.00	0.00
710.332.01 Abwasserentsorgung	0.00	1'210'000.00	-1'210'000.00
990.332.01 übriges Verwaltungsvermögen	10'731'694.63	9'500'000.00	1'231'694.63
990.332.02 Darlehen und Beteiligungen	1'000'001.00	0.00	1'000'001.00

- Das Rechnungsergebnis erlaubt erneut die vollständige Abschreibung des abschreibungspflichtigen Verwaltungsvermögens zu Lasten des Steuerhaushaltes. Die Nettoinvestitionen in den spezialfinanzierten Bereichen können ebenfalls vollständig abgeschrieben werden. Für die zusätzlichen Abschreibungen zu Lasten des Steuerhaushaltes wird der Gemeindeversammlung der folgende Nachkredit beantragt:

Konto-Nr.	Bezeichnung	Kredit	Erhöhung	neuer Kredit
990.332.01	übrige Abschreibungen	9'500'000.00	1'231'694.63	10'731'694.63

Die harmonisierten Abschreibungen z.L. des Steuerhaushaltes betragen Fr. 1'192'412.00, d. h. Fr. 1'067'599.00 weniger als im Voranschlag vorgesehen wurde. Dies ist darauf zurück zu führen, dass nicht alle im Jahr 2010 vorgesehen Investitionen realisiert werden konnten.

Abschreibungen auf Darlehen und Beteiligungen:

Die Bewertung von Darlehen und Beteiligungen richtet sich nach den tatsächlichen Werten, d.h. es sind Abschreibungen vorzunehmen, wenn die Buchwerte nicht (mehr) den tatsächlichen Werten entsprechen.

Folgende Abschreibungen wurden im Rechnungsjahr 2010 vorgenommen:

Fr.	1'000'000.--	Darlehen an BDG für Parzelle Talstation Rellerli
Fr.	1.--	Abschreibung Aktien Mystery Park AG, Interlaken (Gesellschaft liquidiert)
Fr.	1'000'001.--	Total Abschreibungen auf Darlehen und Beteiligungen

8 Investitionsrechnung

Brutto- und Nettoinvestitionen Steuerhaushalt	Rechnung	
	2010	2009
Bruttoinvestitionen	13'280'997.23	15'959'445.30
Investitionseinnahmen	-1'271'890.60	-1'177'095.35
Nettoinvestitionen	12'009'106.63	14'782'349.95
Spezialfinanzierungen Wasser / Abwasser		
Bruttoinvestitionen Spezialfinanzierungen	2'511'400.12	2'360'498.40
Investitionseinnahmen	-806'137.75	-1'042'177.75
Nettoinvestitionen	1'705'262.37	1'318'320.65
Einnahmenüberschüsse Invest. Rechnung		17'726.05
Steuerhaushalt und Spezialfinanzierungen		
Total Bruttoinvestitionen	15'792'397.35	18'319'943.70
Investitionseinnahmen	-2'078'028.35	-2'219'273.10
Nettoinvestitionen ganze Gemeinde	13'714'369.00	16'100'670.60
Liegenschaften Finanzvermögen		
Investitionsausgaben	767'756.71	4'001'759.90
Investitionseinnahmen / Verkäufe	0.00	-2'119.50
Zugänge Liegenschaften Finanzvermögen	767'756.71	3'999'640.40

- Der Beitrag an die Infrastrukturbauten des Menuhin Festivals Gstaad fiel dank kostenbewusstem Management der Verantwortlichen um ca. Fr. 50'000.-- tiefer aus als bewilligt.
- Für den Neubau des Jugendtreffpunktes im Oeyetli wurden bis Ende 2010 Fr. 1,76 Mio. investiert. Es verbleibt noch ein Restkredit von ca. Fr. 800'000.--.
- Für die Erstellung der Nordumfahrung Saanen betrug der Gemeindeanteil im Jahr 2010 Fr. 2,76 Mio., womit noch ca. Fr. 1,24 Mio. bis zum Erreichen des bewilligten Kredites übrig bleiben.
- Die Sanierung der Galerie Unterbortstrasse ist weitgehend abgeschlossen, die Kreditabrechnung steht jedoch noch aus. Noch unbeantwortet bleibt die Frage betreffend Mitfinanzierung durch die darüber liegenden Stockwerkeigentümer.
- Aus verschiedenen Gründen konnten im Bereich der Wasserversorgung weder mit dem Bau des neuen Pumpwerks beim Flugplatz noch mit dem Ersatz des Wasserreservoirs Farb begonnen werden.
- Die zweite Rate an die Beteiligung an die Investitionen aus dem Konzept Konzentration wurde termingerecht an die BDG AG überwiesen.
- Das Unwetter vom 10. Juli 2010 im Chalberhöni und Rübeldorf hat bis Ende 2010 insgesamt Kosten von über Fr. 2,7 Mio. z.L. des Steuerhaushaltes verursacht. Zu Lasten der Rechnung 2010 wurde der voraussichtliche Nettoanteil (nach Beiträgen von Versicherungen und Subventionen) von Fr. 950'000.-- in der Investitionsrechnung verbucht.
- Die von der Gemeinde erstellten Wohnhäuser auf Bettlersmatte Schönried sind fertig erstellt und vollständig vermietet. Der Baukredit konnte mit einer Kostenunterschreitung von über Fr. 530'000.-- abgeschlossen werden. Noch nicht abgeschlossen werden konnte der Kredit für die Erstellung der Erschliessungsanlagen.

Schlussfolgerungen zu den Investitionen

Auch wenn im Jahr 2010 längst nicht alle Investitionen im geplanten Ausmass realisiert werden konnten, wurden doch wieder fast Fr. 14,5 Mio. in verschiedenste Vorhaben investiert. Dass die Gemeinde Saanen auch diesmal wieder das gesamte Verwaltungsvermögen abschreiben kann zeugt von der finanziellen Leistungsfähigkeit, welche im ganzen Kanton Bern (wahrscheinlich sogar schweizweit) einmalig sein dürfte.

➤ **Verpflichtungskreditkontrolle:**

Siehe separate Tabelle in dieser Jahresrechnung.

Alle Kredite, welche mit einem Abrechnungsdatum versehen sind, sind abgerechnet und werden per 31.12.2010 geschlossen und erscheinen somit im Folgejahr nicht mehr auf dieser Zusammenstellung.

Sämtliche solchen Kredite konnten innerhalb der Kompetenz des Gemeinderates abgeschlossen werden. Der Kreditsaldo, das heisst die bewilligten, aber noch nicht bezahlten Investitionsprojekte, belaufen sich per 31.12.2010 auf Fr. 73,37 Mio.

9 Bestandesrechnung

Aktiven

Finanzvermögen

Das Finanzvermögen nahm im Berichtsjahr um ca. Fr. 2 Mio. ab, wobei dies hauptsächlich auf die im Jahr 2009 vorgenommenen und im Jahr 2010 wieder aufgelösten Abgrenzungen der Steuerträge aus Vorjahren zurückzuführen ist.

Verwaltungsvermögen

Wie bereits erwähnt, kann per 31.12.2010 das gesamte Verwaltungsvermögen abgeschrieben werden (unter Vorbehalt der Bewilligung des entsprechenden Nachkredits durch die Gemeindeversammlung).

Gemäss den geltenden Vorschriften sind Darlehen und Beteiligungen nur abzuschreiben, wenn entweder deren Rückzahlung unsicher ist, oder aber der Buchwert nicht mehr dem aktuellen Wert entsprechen sollte. Zu bilanzieren sind Beteiligungen höchstens zu den Gestehungskosten.

Es verbleibt somit ein Bestand von total Fr. 7'592'031.-- als Verwaltungsvermögen (Details sind im Anhang IV ersichtlich).

Sämtliche im Jahr 2010 realisierten Investitionen in den spezialfinanzierten Bereichen Wasser und Abwasser konnten ebenfalls vollständig abgeschrieben werden.

Passiven

Fremdkapital

Das Fremdkapital reduzierte sich im Rechnungsjahr per Saldo um Fr. 7,3 Mio. auf neu Fr. 39,4 Mio. Die laufenden Verpflichtungen (Kreditoren, Kontokorrente usw.) reduzierten sich um ca. Fr. 0,75 Mio, die mittel- und langfristigen Schulden nahmen um Fr. 4,1 Mio. ab. Die Rückstellungen haben um Fr. 1,0 Mio. abgenommen.

Verpflichtungen für Spezialfinanzierungen

Die Verpflichtungen für Spezialfinanzierungen erhöhten sich im Berichtsjahr um total Fr. 1,4 Mio. Den spezialfinanzierten Bereichen stehen somit insgesamt über Fr. 22 Mio. für den Ausgleich von Aufwandüberschüssen oder die Finanzierung von werterhaltenden Arbeiten zur Verfügung.

Eigenkapital

Nach Verbuchung des Rechnungsergebnisses beträgt das Eigenkapital neu ca. Fr. 16,2 Mio. (= knapp 7 Steuerzehntel). Dieses Kapital steht für die Deckung zukünftiger Aufwandüberschüsse zur Verfügung.

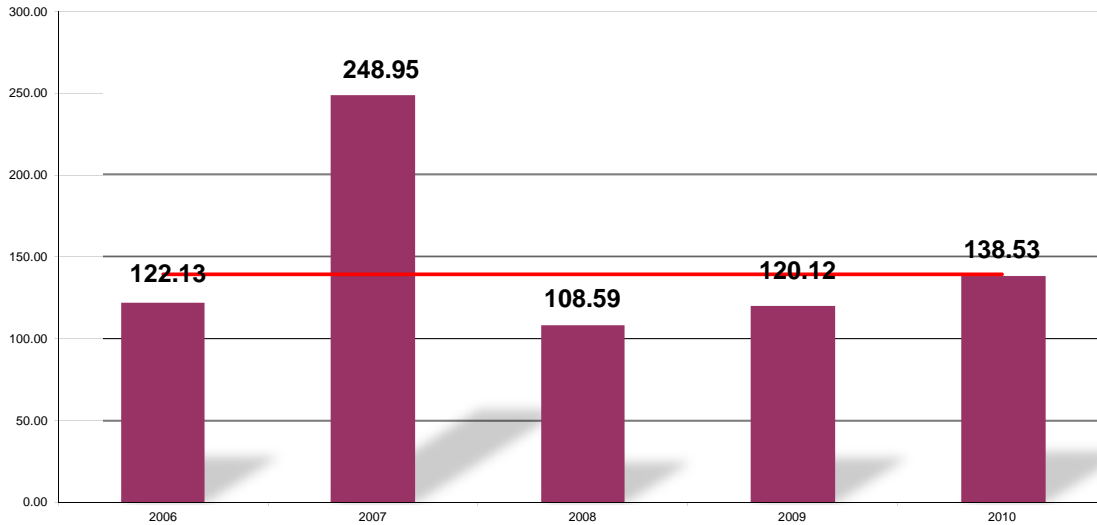
10 Nachkredite

Alle Nachkredite von insgesamt Fr. 4,97 Mio. sind in einer separaten Nachkredittabelle aufgeführt und mit entsprechenden Begründungen versehen. Davon gelten Fr. 2,61 Mio. als gebundene Ausgaben, Fr. 0,63 Mio. liegen in der Kompetenz des Gemeinderates und Fr. 1,73 Mio. sind durch die Gemeindeversammlung genehmigen zu lassen (siehe Antrag).

11 Finanzkennzahlen

Selbstfinanzierungsgrad

(Selbstfinanzierung in Prozenten der Nettoinvestitionen)

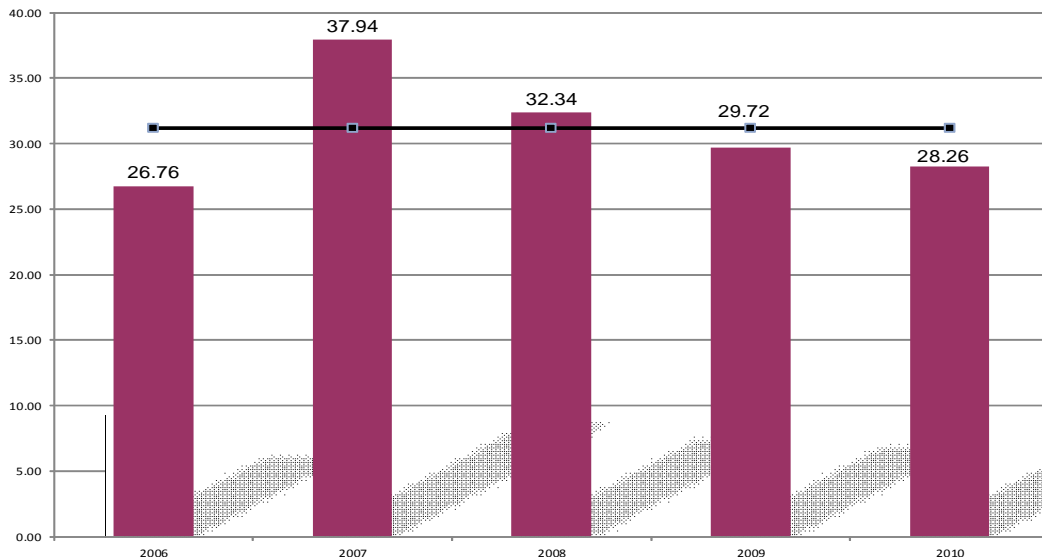


Der Selbstfinanzierungsgrad gibt Auskunft auf die Frage, inwieweit die Investitionen aus selbst erarbeiteten Mitteln bezahlt werden können. Vor allem der Vergleich über mehrere Jahre zeigt, ob die Investitionen finanziell verkraftet werden. Ein Selbstfinanzierungsgrad von unter 100 % führt zu einer Neuverschuldung, ein solcher von mehr als 100 % zu einer Entschuldung. Zwischen 60 % - 80 % ist dieser Wert als ungenügend zu bezeichnen.

Der durchschnittliche Selbstfinanzierungsgrad der letzten 5 Jahre beträgt in Saanen knapp 140 %, womit die mittelfristige Zielvorgabe gut erreicht wird. Trotz der nach wie vor hohen Investitionstätigkeit können die Investitionen aus selbst erarbeiteten Mitteln finanziert werden.

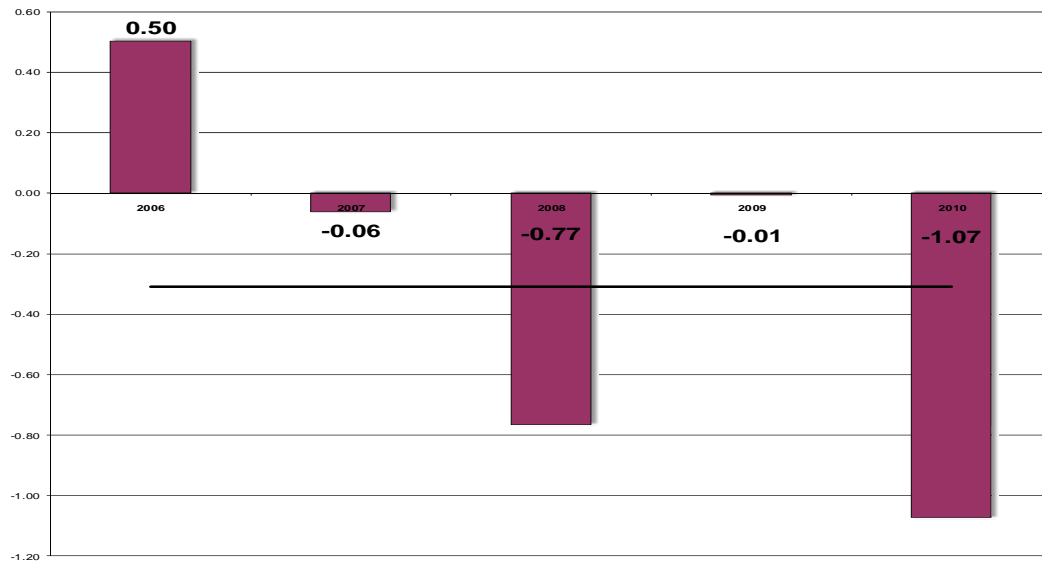
Selbstfinanzierungsanteil

(Selbstfinanzierung in Prozenten des Finanzertrages)



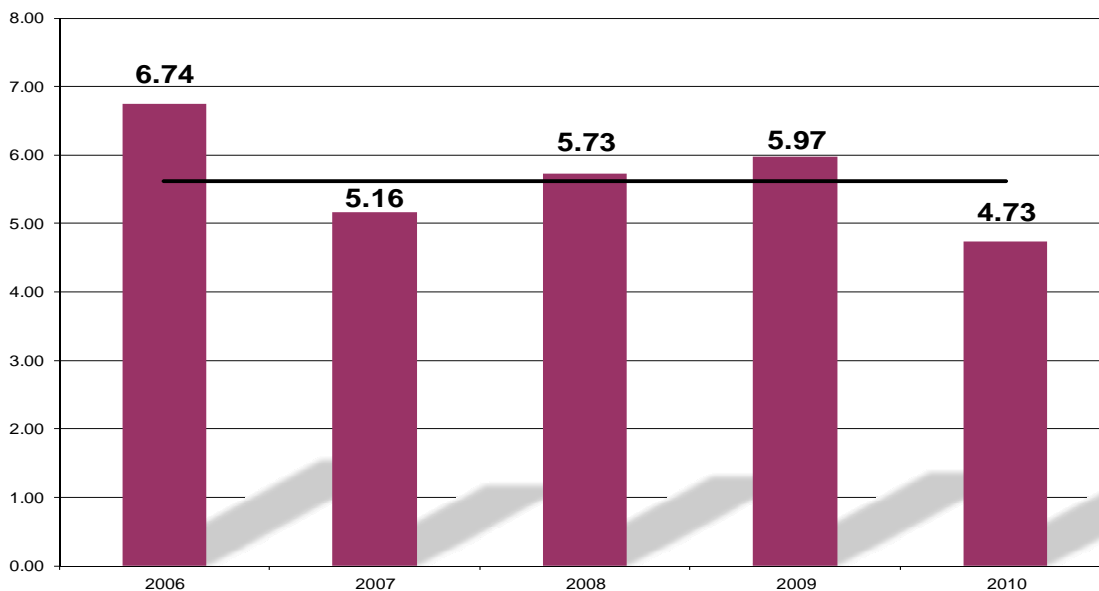
Der Selbstfinanzierungsanteil gibt Auskunft über die finanzielle Leistungsfähigkeit einer Gemeinde. Je höher dieser Wert ist, umso mehr besteht Spielraum für die Finanzierung von Investitionen oder für den Schuldenabbau. Ein Wert zwischen 6 - 15 % wird als ungenügend, ein Wert zwischen 16 – 25 % als gut und ein Wert über 25 % als sehr gut bezeichnet.

Der mittlere Selbstfinanzierungsanteil von 31,15 % ist als "sehr gut" zu bezeichnen.

Zinsbelastungsanteil*(Nettozinsen in Prozent des Finanzertrages)*

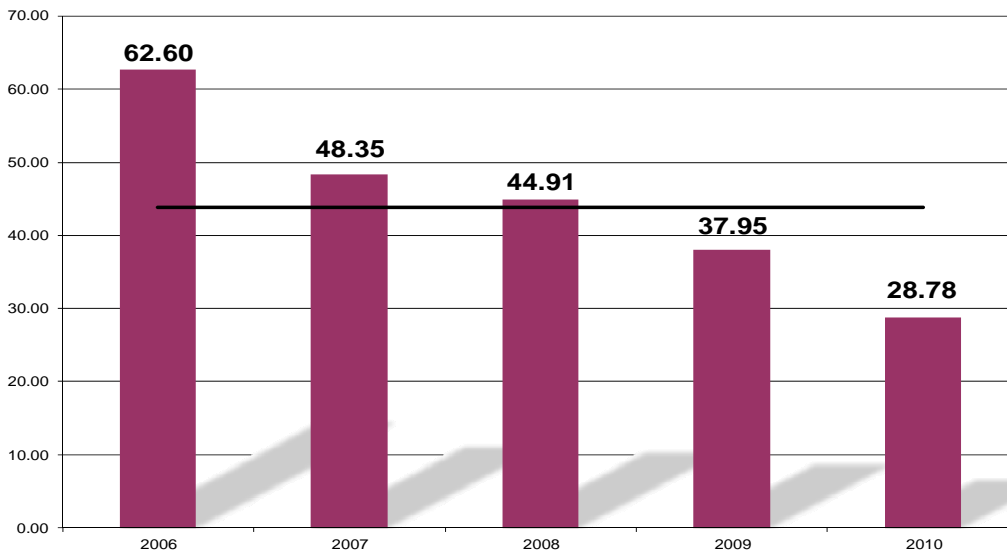
Der Zinsbelastungsanteil gibt Antwort auf die Frage, wie stark der Finanzertrag durch die Nettozinsen belastet wird. Ein hoher Zinsbelastungsanteil weist auf eine hohe Verschuldung hin. Im Vergleich über mehrere Jahre wird die Verschuldungstendenz und im Vergleich zu anderen Gemeinden die Verschuldungssituation erkannt.

Die durchschnittliche Belastung von -0,31 % bedeutet, dass über den Zeitraum von 2006 bis 2010 die Aktivzinsen höher ausfielen als die Passivzinsen. Dies ist nebst der günstigen finanziellen Lage der Gemeinde Saanen auch auf die nach wie vor tiefen Bankzinsen zurückzuführen.

Kapitaldienstanteil*(Kapitaldienst in Prozent des Finanzertrages)*

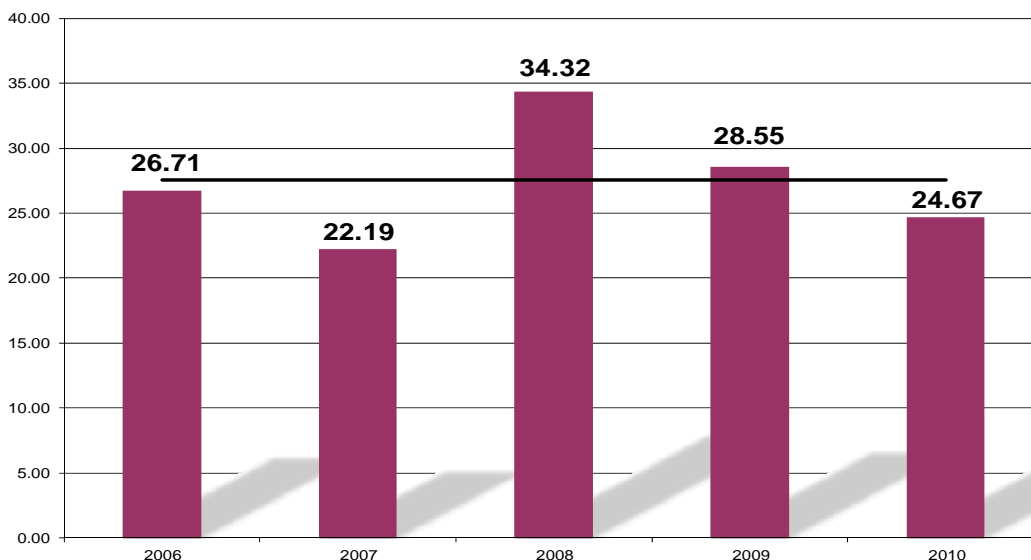
Der Kapitaldienstanteil gibt Antwort auf die Frage, wie stark der Finanzertrag durch den Kapitaldienst (als Folge der Investitionstätigkeit) belastet wird. Ein hoher Kapitaldienstanteil weist auf eine hohe Verschuldung und/oder einen hohen Abschreibungsbedarf hin.

Der Kapitaldienstanteil von durchschnittlich 5,62 % gilt als mittlere Belastung.

Bruttoverschuldungsanteil*(Bruttoschulden in Prozent des Finanzertrages)*

Die Bruttoschulden (inkl. Sonderrechnungen) werden in Prozent des Finanzertrags dargestellt. Damit wird die Verschuldungssituation ersichtlich. Die Verschuldung wird als kritisch eingestuft, wenn die Schwelle von 200 % überschritten wird.

Sowohl der Bruttoverschuldungsanteil von 28,78 % im Jahr 2010 als auch der Mehrjahresdurchschnitt von 43,8 % können als sehr gut bezeichnet werden. Dies insbesondere auch darum, weil diese Schulden durch tatsächlich vorhandenes Finanzvermögen abgedeckt sind.

Investitionsanteil*(Bruttoinvestitionen in Prozent der konsolidierten Ausgaben)*

Die Bruttoinvestitionen werden in Prozent der konsolidierten Ausgaben dargestellt. Damit wird ersichtlich, wie hoch der Anteil der Bruttoinvestitionen an den konsolidierten Ausgaben ist. Die Kennzahl zeigt die Aktivität im Bereich der Investitionen und/oder die Zunahme der Nettoverschuldung, sie sagt jedoch alleine nichts über die finanzielle Situation der Gemeinde aus. Wie der Selbstfinanzierungsgrad kann auch diese Kennzahl von Jahr zu Jahr sehr stark schwanken, eine Beurteilung über mehrere Jahre ist deshalb wichtig und sinnvoll zusammen mit dem Selbstfinanzierungsanteil.

Im vergangenen Jahr betrug der Anteil der Bruttoinvestitionen am Aufwand 24,67 % und im Schnitt der letzten 5 Jahre 27,5 %, was die starke Investitionstätigkeit in der Gemeinde Saanen aufzeigt.

12 Dank

Die Erstellung der Gemeinderechnung bedeutet nicht nur für die Finanzverwaltung ein grosser Zeitaufwand. Für die zeitgerechte Erstellung von Finanzplan, Voranschlag und der Gemeinderechnung sind wir immer auf die tatkräftige Mitarbeit aller Behördenmitglieder und Angestellten angewiesen. Diese müssen die verlangten Informationen und Unterlagen zusätzlich zu den bereits sehr umfangreichen anderen Aufgaben erbringen, wofür an dieser Stelle herzlich gedankt wird!

Abgelegt unter den üblichen Vorbehalten von Irr- und Missrechnung:

Saanen, 31. März 2011

EINWOHNERGEMEINDE SAANEN
Abteilung Finanzen und Liegenschaften

Kurt Gyger
Abteilungsleiter

13 Anträge

Der Gemeinderat hat die vorliegende Jahresrechnung 2010 mit allen Bestandteilen an seiner Sitzung vom 19. April 2011 beschlossen und beantragt der Gemeindeversammlung vom 17. Juni 2011:

1. Nachkredite zum Voranschlag 2010:

- Fr. 500'000.00** Erhöhung des Kredites von Konto Nr. 920.361.02 "Rückstellung für Finanzausgleich" von bisher Fr. 500'000.-- auf neu Fr. 1'000'000.--
- Fr. 1'231'694.63** Erhöhung des Kredites von Konto Nr. 990.332.01 "übrige Abschreibungen Verwaltungsvermögen" von bisher Fr. 9'500'000.-- auf neu Fr. 10'731'694.63

2. Genehmigung der Jahresrechnung 2010:

Genehmigung der Jahresrechnung 2010 der Einwohnergemeinde Saanen mit einem Aufwand von Fr. 71'777'954.65, einem Ertrag von Fr. 74'713'850.51 und einem Ertragsüberschuss von Fr. 2'935'895.86.

Saanen, 19. April 2011

GEMEINDERAT VON SAANEN

Aldo Kropf Armando Chissalé
Präsident *Verwaltungsdirektor*

14 Genehmigung

Die Gemeindeversammlung Saanen hat die Nachkredite zum Voranschlag 2010 sowie die Jahresrechnung 2010 am 17 Juni 2011 gemäss den vorstehenden Anträgen des Gemeinderates genehmigt.

Saanen, 17. Juni 2011

**EINWOHNERGEMEINDE
SAANEN**

Willi Bach Armando Chissalé
Präsident der *Verwaltungsdirektor*
Gemeindeversammlung



Konto	Laufende RechnungGS Funktionale Gliederung LR	Rechnung 2010		Voranschlag 2010		Rechnung 2009	
		Aufwand	Ertrag	Aufwand	Ertrag	Aufwand	Ertrag
0	ALLGEMEINE VERWALTUNG	3'910'418.70	567'349.09	4'387'240.00	571'120.00	4'081'588.49	1'248'289.62
	Netto Aufwand		3'343'069.61		3'816'120.00		2'833'298.87
01	Legislative und Exekutive	687'929.27	1'738.25	780'000.00		566'168.94	
011	Legislative	103'924.57	1'122.25	143'500.00		88'936.64	
011.300.01	Geschäftsprüfungskommission	12'374.20		11'500.00		10'650.00	
011.303.01	AHV/IV/EO/ALV	390.05		1'000.00		662.40	
011.305.01	UVG/Krankenkasse	18.75		500.00		14.55	
011.310.01	Drucksachen, Inserate	2'768.20		10'000.00		2'676.50	
011.318.01	Porti und übrige Auslagen	40'057.07		25'000.00		25'726.14	
011.318.02	Honorare Geschäftsprüfungen	247.50		38'500.00		1'600.00	
011.318.03	Honorare Rechnungsprüfung (ROD)	24'068.80		30'000.00		23'607.05	
011.390.01	Verr.Aufwand Landhaussaal	24'000.00		27'000.00		24'000.00	
011.436.01	Diverse Rückerstattungen		1'122.25				
012	Exekutive	584'004.70	616.00	636'500.00		477'232.30	
012.300.01	Sitzungsgelder Gemeinderat	316'634.40		320'000.00		315'679.80	
012.300.02	Kommissionen nicht aufteilbar	5'370.00		10'000.00		4'319.50	
012.300.03	Sitzungsgelder Jugendforum	425.00		1'000.00		516.00	
012.300.04	Seniorenrat, Sitzungsgelder	1'410.00		3'000.00		1'410.00	
012.303.01	AHV, IV, EO, ALV	24'038.60		25'000.00		25'338.15	
012.304.01	Beiträge für Pensionskassen	22'902.00		22'000.00		21'078.60	
012.305.01	Prämien UVG und Krankenkasse	3'060.90		5'000.00		3'045.70	
012.309.01	GR-Anlässe	38'130.80		50'000.00			
012.317.01	Reise- und übrige Spesen	45'108.90		20'000.00		50'835.75	
012.317.02	Freier Ratskredit	20'151.40		20'000.00		47'339.30	
012.317.03	Spesen und Auslagen Jugendforum			1'500.00			
012.317.04	Seniorenrat, div. Auslagen	6'706.85		7'000.00		7'284.50	
012.318.01	Gutachten, Beratungen, Honorare	99'965.85		150'000.00		135.00	
012.366.01	Wandergesellen, diverse Beiträge	100.00		2'000.00		250.00	
012.436.01	Exekutive, Rückerstattungen		616.00				
02	Allgemeine Verwaltung	2'839'884.08	462'616.39	3'310'000.00	484'000.00	3'227'259.80	1'117'719.72
029	Allgemeine Verwaltung	2'839'884.08	462'616.39	3'310'000.00	484'000.00	3'227'259.80	1'117'719.72
029.301.01	Verwaltungsdirektion	392'645.05		390'000.00		376'138.20	
029.301.02	Bauverwaltung	482'510.75		635'000.00		693'211.00	
029.301.03	Finanzverwaltung / Steuerbüro	635'600.65		685'000.00		622'984.95	
029.301.05	Lehrlinge und Praktikanten	57'171.10		60'000.00		53'956.05	
029.301.06	Liegenschaftsverwaltung	170'530.85		180'000.00		232'256.00	
029.303.01	AHV, IV, EO, ALV	139'658.65		150'000.00		163'196.50	
029.304.01	Beiträge für Pensionskassen	156'093.05		190'000.00		255'660.65	
029.305.01	Prämien UVG und Krankenkasse	28'980.35		28'000.00		31'140.45	
029.309.01	Uebrigter Personalaufwand	44'186.65		50'000.00		80'009.60	
029.309.02	Personalanlässe	20'754.80		45'000.00			
029.310.01	Büromaterial, Drucksachen	60'994.51		70'000.00		52'972.65	
029.310.02	Kontrollschilder (Motor)Fahrräder	2'132.00		4'000.00		2'591.00	
029.311.01	Anschaffungen Mobilien	9'720.40		100'000.00		10'069.85	
029.311.02	Anschaffungen Informatik	160'989.20		130'000.00		100'429.80	
029.311.03	Neue Telefonzentrale					60'920.95	
029.313.01	Kopien, Verbrauchsmaterial	47'168.90		55'000.00		52'912.55	
029.315.01	Unterhalt + Wartung Informatik	116'222.35		105'000.00		77'859.26	
029.317.01	Reise- und übrige Spesen	52'476.34		50'000.00		50'053.55	
029.317.02	Ausbildungsspesen Lehrlinge	6'258.85		6'000.00		23'829.05	
029.318.01	Porti, Telefon, PC-Gebühren	68'409.08		100'000.00		73'074.59	
029.318.02	Inkasso-Kosten-Vorschüsse	2'392.10		10'000.00		1'395.35	
029.318.04	Haftpflicht- und Sachversicherungen	49'959.20		50'000.00		50'527.15	
029.318.06	Unterstützung Einführung DMS/CMS	9'838.25		40'000.00		41'679.85	
029.318.07	Auslagen für Machbarkeitsstudien	1'068.75		50'000.00			
029.351.01	Servicegeb.an Kanton	29'502.70		65'000.00		63'870.00	
029.351.02	Entschädig.für amtliche Bewertung	11'973.70		50'000.00		37'660.90	



Konto	Laufende RechnungGS Funktionale Gliederung LR	Rechnung 2010		Voranschlag 2010		Rechnung 2009	
		Aufwand	Ertrag	Aufwand	Ertrag	Aufwand	Ertrag
029.365.01	Mitgliedschafts- und Jahresbeiträge	8'748.00		12'000.00		9'995.40	
029.390.01	Verrechneter Aufwand	73'897.85				8'864.50	
029.435.01	Verkäufe, Kopien und Diverse		3'018.32		10'000.00		4'064.40
029.436.01	Rückerstattungen Verwaltung		89'746.82		60'000.00		124'485.47
029.438.01	Eigenleistungen für Investitionen		62'959.50		20'000.00		90'594.80
029.451.01	Provisionen Kanton (Steuern)		662.85		125'000.00		139'289.70
029.451.02	Provision Register Kirchensteuern		7'711.00		8'000.00		7'757.00
029.452.02	Provision Schwellenkorporation und Landschaft Saanen		48'656.60		40'000.00		37'748.05
029.490.01	Verrechneter Ertrag		249'861.30		221'000.00		713'780.30
09	Nicht aufteilbare Aufgaben	382'605.35	102'994.45	297'240.00	87'120.00	288'159.75	130'569.90
090	Verwaltungsliegenschaften	382'605.35	102'994.45	297'240.00	87'120.00	288'159.75	130'569.90
090.301.01	Gehälter Hauswart und Aushilfen	109'320.00		83'000.00		84'792.60	
090.303.01	AHV, IV, EO, ALV	7'120.75		6'500.00		6'560.95	
090.304.01	Beiträge für Pensionskassen	5'860.05		7'000.00		13'320.00	
090.305.01	Prämien für UVG und KK	2'973.30		3'000.00		2'708.90	
090.311.01	Anschaffungen Mobilien	14'569.30		15'000.00		4'846.90	
090.312.01	Wasser, Energie, Heizmaterial	40'789.05		49'300.00		41'140.95	
090.313.01	Reinigungsmaterial	5'796.90		7'800.00		7'906.00	
090.314.01	Unterhalt und Reparaturen	179'385.20		107'000.00		109'113.05	
090.316.01	Mieten Archiv Verwaltung	6'000.00		6'000.00		6'000.00	
090.317.01	Spesen Reinigungspersonal	4'258.35		3'840.00		3'840.00	
090.318.01	Steuern, Gebühren, Versicherungen	6'184.25		5'800.00		5'767.30	
090.390.01	Verrechneter Aufwand	348.20		3'000.00		2'163.10	
090.427.01	Mietzinseinnahmen		33'820.00		34'120.00		41'052.00
090.436.01	Verschiedene Rückerstattungen		18'678.15		8'000.00		44'688.30
090.490.01	Verrechneter Ertrag		50'496.30		45'000.00		44'829.60
1	OEFFENTLICHE SICHERHEIT	3'348'453.71	1'725'017.83	3'554'300.00	1'564'600.00	3'131'431.37	1'528'469.00
	Netto Aufwand		1'623'435.88		1'989'700.00		1'602'962.37
10	Rechtsaufsicht	1'577'016.61	590'382.63	1'736'000.00	479'500.00	1'336'387.00	434'557.08
100	Mass und Gewicht	22'182.05	41'929.75	55'000.00	2'000.00	49'605.20	6'566.55
100.318.01	Honorare und Auslagen Geometer	22'182.05		30'000.00		24'605.20	
100.351.01	Beitrag an Kt. für aml. Vermessung			25'000.00		25'000.00	
100.434.01	Einnahmen an Waaggebühren		3'382.50		2'000.00		2'397.50
100.461.01	Vermessungen, Kantons- und Bundesbeiträge		38'547.25				4'169.05
101	Übrige Rechtspflege	1'554'834.56	548'452.88	1'681'000.00	477'500.00	1'286'781.80	427'990.53
101.300.01	Sitzungsgelder Mietamt	9'174.00		12'000.00		9'672.00	
101.300.02	Sitzungsgelder BauPlaKo	18'611.00		30'000.00		15'758.00	
101.301.01	Einwohner- und Fremdenkontrolle	424'107.65		410'000.00		361'851.15	
101.301.03	Versiegelungsbeamte	6'650.40		8'000.00		7'020.00	
101.301.04	Gehälter Baupolizei	471'931.60		480'000.00		431'240.45	
101.301.05	Mietamtsekretariat	16'600.50		16'500.00		15'447.10	
101.303.01	AHV, IV, EO, ALV	71'692.30		70'000.00		65'795.95	
101.304.01	Pensionskassenbeiträge	72'693.90		90'000.00		76'085.75	
101.305.01	Prämien für UVG und Krankenkasse	13'296.40		14'000.00		11'650.70	
101.310.01	Büromaterial Baupolizei	1'491.65		15'000.00		438.35	
101.310.02	Büromaterial Einwohnerkontrolle	414.11		8'000.00		780.85	
101.317.01	Spesen Baupolizei	9'253.30		10'000.00		5'193.30	
101.317.02	Spesen Einwohnerkontrolle			1'000.00			
101.318.01	Gebühren Vormundschaft	112.55		500.00		112.55	
101.318.02	Baubewilligungs-Gebühren	118'732.20		80'000.00		66'630.55	
101.318.03	Gebühren Fremdenpolizei Kt. Bern	103'975.10		160'000.00		127'270.10	
101.318.04	Honorare Baupolizei	186'326.75		260'000.00		3'177.55	
101.318.05	Gebühren Mietamt	2'356.70		5'000.00		2'458.35	
101.330.01	Abschreibungen Debitoren	121.00				120.00	
101.390.01	Verrechneter Aufwand	27'293.45		11'000.00		86'079.10	
101.431.02	Baubewilligungsgebühren		341'327.80		220'000.00		185'037.45



Konto	Laufende RechnungGS Funktionale Gliederung LR	Rechnung 2010		Voranschlag 2010		Rechnung 2009	
		Aufwand	Ertrag	Aufwand	Ertrag	Aufwand	Ertrag
101.431.03	Gebühren Einwohnerkontrolle		157'405.43		230'000.00		218'259.43
101.431.04	Einbürgerungsgebühren		16'200.00		10'000.00		2'850.00
101.431.06	Einnahmen Mietamt		3'100.80		2'500.00		1'786.25
101.435.01	Reglemente, Plankopien		368.10		1'500.00		3'577.70
101.436.01	Rechtspflege, Rückerstattungen		17'516.60		500.00		1'164.60
101.438.01	Eigenleistungen für Investitionen						3'102.85
101.451.02	Kantonsbeiträge an Mietamt		12'534.15		13'000.00		12'212.25
11	Polizei	878'680.00	189'983.80	909'200.00	167'000.00	896'414.45	166'135.50
113	Ordnungsdienst	878'680.00	189'983.80	909'200.00	167'000.00	896'414.45	166'135.50
	Netto Aufwand		688'696.20		742'200.00		730'278.95
113.300.01	Sitzungsgeld Sicherheitskommission	1'210.00		7'000.00		1'560.00	
113.301.01	Gehälter Ordnungsdienst	230'371.95		213'000.00		207'680.85	
113.303.01	AHV, IV, EO, ALV	17'566.60		16'500.00		16'326.65	
113.304.01	Beiträge für Pensionskassen	21'905.30		20'000.00		34'534.20	
113.305.01	Prämien UVG und Krankenkasse	6'396.40		7'500.00		5'982.20	
113.306.01	Auslagen für Uniformen	320.35		2'000.00		701.35	
113.310.01	Büromaterial Ordnungsdienst	3'254.70		3'000.00		2'161.45	
113.311.01	Anschaffungen Ordnungsdienst	548.55		2'000.00		372.30	
113.312.01	Energie (Treibstoff) Fahrzeuge	4'002.15		4'000.00		3'030.10	
113.313.01	Verbrauchsmaterialien Ordnungsdienst			1'000.00		589.55	
113.315.01	Unterhalt Fahrzeug Ordnungsdienst	3'923.00		5'000.00		5'743.00	
113.316.01	Mieten Büro und Einstellplatz	10'996.00		13'000.00		10'996.00	
113.317.01	Reise- und übrige Spesen	1'855.40		2'000.00		747.05	
113.318.01	Kosten Securitas und Kadetten	180'231.90		205'000.00		210'445.00	
113.318.02	Telefongebühren und Gebühren	1'040.00		2'000.00		1'061.20	
113.351.01	Kanton Bern für Abgeltung Polizei	394'172.00		405'000.00		393'840.00	
113.365.01	Ordnungsdienst, Beiträge	100.00		200.00		100.00	
113.390.01	Verrechneter Aufwand	785.70		1'000.00		543.55	
113.431.01	Gebührenertrag Ordnungsdienst		18'165.15		15'000.00		15'948.15
113.436.01	Rückerstattungen Ordnungsdienst				2'000.00		
113.437.01	Bussenanteile		85'068.60		70'000.00		54'699.50
113.438.01	Eigenleistungen für Investitionen						1'631.50
113.490.01	Verrechneter Ertrag		86'750.05		80'000.00		93'856.35
14	Feuerwehr	507'684.25	583'630.35	565'000.00	627'000.00	580'939.12	649'910.22
140	Feuerwehren	507'684.25	583'630.35	565'000.00	627'000.00	580'939.12	649'910.22
1400	Feuerwehren Betrieb	502'760.35	502'760.35	545'000.00	545'000.00	567'910.22	567'910.22
1400.300.01	Sitzungsgelder Feuerwehr			500.00			
1400.301.01	Feuerwehr / Lohn	49'594.00		50'000.00		170'609.15	
1400.301.02	Feuerwehr / Sold	86'680.85		100'000.00			
1400.303.01	AHV, IV, EO, ALV	3'298.70		4'000.00		3'697.40	
1400.304.01	PK Feuerwehr	3'396.00		4'000.00		10'083.60	
1400.305.01	Prämien UVG und Krankenkasse	610.60		2'000.00		673.50	
1400.309.01	Kurs- und Einsatzkosten Feuerwehr	35'603.05		42'000.00		18'592.90	
1400.310.01	Büromaterial und Drucksachen	2'523.10		2'500.00		2'302.10	
1400.311.01	Anschaffung Korpsmaterial	72'540.75		80'000.00		85'456.72	
1400.311.03	Anschaffungen für Löschwasserversorgung					8'521.40	
1400.312.01	Wasser, Energie, Heizmaterial	13'509.55		20'000.00		20'033.50	
1400.314.02	Unterhalt Löscheinrichtungen	3'434.35		2'000.00		3'870.10	
1400.314.03	Feuerschau, Aufseher	55'000.00		50'000.00		45'358.50	
1400.315.01	Unterhalt und Betrieb Fahrzeuge	24'905.85		30'000.00		21'836.95	
1400.317.01	Reise- und übrige Spesen	12'082.50		15'000.00		14'472.05	
1400.318.01	Telefon, Alarm, Porti, VPrämien	38'607.25		45'000.00		38'396.40	
1400.330.01	Abschreibung von Ersatzabgaben	4'342.55		7'000.00		4'376.35	
1400.362.01	Brandhaus Zweisimmen, Beitrag an Investitionskosten	6'787.30		7'000.00			
1400.390.01	Verrechneter Aufwand	1'957.20		2'000.00		3'414.60	
1400.390.02	Verrechnete Mieten	80'870.00		82'000.00		82'000.00	
1400.392.01	Verr. Abschreibungen Feuerwehr	7'016.75				34'215.00	



Konto	Laufende RechnungGS Funktionale Gliederung LR	Rechnung 2010		Voranschlag 2010		Rechnung 2009	
		Aufwand	Ertrag	Aufwand	Ertrag	Aufwand	Ertrag
1400.430.01	Feuerwehersatzabgaben		289'648.75		280'000.00		320'861.45
1400.431.01	Gebühreneinnahmen Feuerschau		12'200.00		10'000.00		5'480.00
1400.436.01	Rückerstattungen und Fehlalarme		27'385.90		30'000.00		13'303.90
1400.452.01	Feueraufseher, Anteil Gemeinden		12'357.50		15'000.00		7'320.80
1400.461.01	Beiträge Gebäudeversicherung		105'218.00		104'000.00		105'010.55
1400.461.02	Feuerschau, Kantonsbeitrag		8'040.00		10'000.00		8'640.00
1400.480.01	Entnahme aus Spezialfinanz.		17'370.30		72'000.00		72'920.17
1400.490.01	Feuerwehr, verrechneter Ertrag		22'402.50		12'000.00		23'917.70
1400.491.01	Verrechnete Zinsen SF		8'137.40		12'000.00		10'455.65
1401	Feuerwehrmagazine	4'923.90	80'870.00	20'000.00	82'000.00	13'028.90	82'000.00
1401.314.01	Unterhalt Feuerwehrmagazine	4'571.15		20'000.00		13'028.90	
1401.318.01	Versicherungen Magazine, S-Telle	352.75					
1401.490.01	Verrechnete Mieten Magazine		80'870.00		82'000.00		82'000.00
15	Militärische Landesverteidigung	876.50		6'000.00		1'219.55	
150	Militär	9.40		2'000.00		9.40	
150.318.01	Honorare, Entl.feiern, Diverses	9.40		2'000.00		9.40	
151	Militär, Schiesswesen	867.10		4'000.00		1'210.15	
151.300.01	Sitzungsgeld Schiessstandkomm.			2'000.00		500.00	
151.315.01	Unterhalt Schiessanlagen	467.10		1'500.00		153.25	
151.365.01	Beiträge an Schiessvereine	400.00		500.00		300.00	
151.390.01	Verr. Aufwand Schiesswesen					256.90	
16	Zivile Landesverteidigung	384'196.35	361'021.05	338'100.00	291'100.00	316'471.25	277'866.20
160	Zivilschutz	360'643.80	360'643.45	290'600.00	290'600.00	277'677.15	277'677.40
160.300.01	Sitzungsgelder Kommission			500.00			
160.301.01	Gehälter Zivilschutz	72'720.10		71'000.00		70'550.40	
160.303.01	AHV, IV, EO, ALV	5'212.60		6'000.00		5'470.45	
160.304.01	Pensionskassenbeiträge	6'948.10		8'000.00		20'667.00	
160.305.01	Prämien für UVG und Krankenkasse	1'030.60		3'000.00		1'046.45	
160.309.01	Kurskosten Zivilschutz	20'859.35		30'000.00		19'975.40	
160.310.01	Drucksachen, Büromaterial	430.80		2'500.00		171.60	
160.311.01	Anschaffungen Korpsmaterial	5'941.15		8'000.00		11'699.70	
160.312.01	Wasser, Energie und Heizmaterial	9'015.25		7'000.00		7'958.80	
160.314.01	Unterhalt Zivilschutzanzl. (Bauten)	10'842.35		12'500.00		6'907.75	
160.314.02	Unterhalt Zivilschutzeinrichtungen	394.80		2'500.00			
160.315.01	Unterhalt Mobiliar und Material	3'215.40		5'000.00		5'714.50	
160.316.01	Mieten Einstellräume	518.65		600.00		328.80	
160.317.01	Reise- und übrige Spesen	5'828.80		8'000.00		1'354.60	
160.318.01	Honorare, Versicherungen, Projekte	6'389.00		8'000.00		7'939.20	
160.352.01	Beiträge an RKZ Spiez	22'745.65		17'000.00		17'981.50	
160.380.01	Einlage in Spezialfinanzierung	187'912.00		100'000.00		98'711.00	
160.390.01	Verr. Aufwand Zivilschutz	639.20		1'000.00		1'200.00	
160.427.01	Einnahmen aus Vermietung		15'787.60		17'000.00		7'750.50
160.430.01	Schutzraumersatzabgaben		187'912.00		100'000.00		98'711.00
160.436.01	Rückerstattungen, div. Einnahmen		2'952.30		5'000.00		1'169.95
160.438.01	Eigenleistungen für Investitionen						24'880.00
160.452.01	Rückerstattung anderer Gemeinden		19'591.55		20'000.00		18'301.95
160.461.01	Subventionen des Kantons		3'500.00		3'500.00		3'500.00
160.480.01	Entnahme aus Spezialfinanzierung		129'650.00		143'100.00		122'214.00
160.490.01	Verrechneter Ertrag		1'250.00		2'000.00		1'150.00
161	Übrige zivile Landesverteidigung	23'552.55	377.60	47'500.00	500.00	38'794.10	188.80
161.300.01	Sitzungsgelder Katastrophen-Org.	600.00		1'500.00			
161.301.01	Gehälter zivile Landesverteidigung	12'236.90		12'000.00		12'091.90	
161.303.01	AHV/IV/EO/ALV	881.95		1'000.00		898.40	
161.304.01	PK Katastrophenorganisation	1'132.20		1'500.00		3'361.20	
161.305.01	Prämien für UVG und Krankenkasse	161.55		500.00		161.15	
161.309.01	Katastrophenorg. Ausbildung	1'431.60		3'500.00			
161.310.01	Büromaterial, Drucksachen, Pläne			1'500.00			



Konto	Laufende RechnungGS Funktionale Gliederung LR	Rechnung 2010		Voranschlag 2010		Rechnung 2009	
		Aufwand	Ertrag	Aufwand	Ertrag	Aufwand	Ertrag
161.311.01	Anschaffung Katastrophenorg.	1'576.80		2'000.00			
161.317.01	Spesen, Katastrophenorganisation	2'919.65		3'000.00			
161.318.01	Alarmeinrichtungen, Porti, Telefon	2'611.90		3'000.00		4'281.45	
161.365.01	Stiftung ausserord. Lagen			18'000.00		18'000.00	
161.436.01	Katastrophenorganisation, Rückerst.		377.60		500.00		188.80
2	BILDUNG	7'514'100.27	1'956'385.10	7'761'940.00	1'574'140.00	6'932'818.74	1'341'901.21
	Netto Aufwand		5'557'715.17		6'187'800.00		5'590'917.53
20	Kindergarten	343'572.45		362'000.00		366'813.55	
200	Kindergarten	343'572.45		362'000.00		366'813.55	
200.310.01	Schul- und Lehrmittel	16'033.10		15'000.00		13'629.60	
200.311.01	Anschaffungen Schulgeräte	5'754.05		7'500.00		4'437.80	
200.317.01	Reise- und übrige Spesen	2'215.20		4'000.00		2'458.30	
200.318.01	Schülertransporte	55'465.10		75'000.00		64'440.25	
200.318.02	Telefon, Porti, Vers.Prämien	42.50		500.00		30.00	
200.351.01	Beiträge an Kanton (Lehrergehälter)	264'062.50		260'000.00		281'817.60	
21	Volksschule	6'117'674.58	1'048'771.25	6'423'800.00	754'000.00	5'673'438.53	593'615.75
210	Primarstufe	1'725'839.79	48'007.30	1'770'500.00	22'000.00	1'625'786.50	83'861.15
210.300.01	Sitzungsg. Bildungskommission	16'553.50		30'000.00		20'119.55	
210.301.01	Gehälter Schulsekretariat	161'975.40		151'000.00		144'788.70	
210.303.01	AHV, IV, EO, ALV	12'287.85		12'000.00		11'398.30	
210.304.01	Pensionskassenbeiträge	25'496.40		16'000.00		32'010.60	
210.305.01	Prämien für UVG und Krankenkasse	2'226.10		2'500.00		1'969.40	
210.310.01	Schul- und Lehrmittel	107'502.10		135'000.00		110'256.30	
210.310.02	Büromaterial Schulsekretariat	1'851.05		4'500.00		2'416.25	
210.311.01	Anschaffungen Schulgeräte	12'878.24		16'500.00		9'059.80	
210.311.02	Anschaffungen EDV-Geräte	24'150.75		25'000.00		22'035.85	
210.313.01	Verbrauchsmaterial für Werken	32'972.90		43'000.00		35'163.65	
210.315.01	Unterhalt Mobilien	1'331.25		12'000.00		9'182.50	
210.316.01	Schulen, Kopiergeräte	16'956.85					
210.317.01	Reise- und übrige Spesen	47'998.10		45'000.00		29'322.40	
210.318.01	Porti, Telefon, Sachversicherungen	7'581.60		13'000.00		8'012.55	
210.318.02	Schülertransporte	15'662.20		20'000.00		13'534.20	
210.330.01	Debitorenverluste	5'013.55					
210.351.01	Beiträge an Kanton für Lehrerlöhne	1'169'656.95		1'175'000.00		1'121'366.45	
210.352.01	Schulgelder an andere Gemeinden	60'000.00		55'000.00		55'000.00	
210.362.01	Schulkosten WBK und andere	3'745.00		15'000.00		150.00	
210.436.01	Rückerstattungen, div. Einnahmen		9'934.30		2'000.00		1'376.15
210.451.02	Schülertransporte, Rückerstattung Kanton		36'343.00		20'000.00		39'985.00
210.452.01	Schulgelder anderer Gemeinden		1'730.00				42'500.00
212	Sekundarstufe	1'271'185.79	151'557.75	1'375'500.00	103'000.00	1'190'850.40	52'145.65
212.302.01	Gehälter Stellvertretungen			1'000.00			
212.302.02	Entschädigung für EDV-Support			5'000.00			
212.310.01	Schul- und Lehrmittel	108'965.87		116'000.00		73'811.34	
212.310.03	Lehrmittel Hauswirtschaft	3'855.40		4'500.00		3'784.00	
212.311.01	Anschaffungen Schulgeräte	2'233.05		3'000.00		26'527.55	
212.311.02	Anschaffungen für Hauswirtschaft	1'384.70		1'500.00		1'168.25	
212.311.03	Anschaffung EDV-Geräte, Internet	110'499.77		130'000.00		24'809.31	
212.313.01	Verbrauchsmaterial für Werken	36'553.10		35'000.00		32'426.35	
212.313.02	Verbrauchsmaterial Hauswirtschaft	30'192.55		35'000.00		27'657.05	
212.315.01	Unterhalt Mobilien	5'419.95		5'500.00		2'669.70	
212.317.01	Reise- und übrige Spesen	28'940.60		20'000.00		28'682.65	
212.318.01	Porti, Telefon, Diverses	3'942.50		4'000.00		2'336.45	
212.351.01	Beiträge an Kanton für Lehrerlöhne	929'198.30		1'005'000.00		952'337.75	
212.352.01	Beiträge an andere Gemeinden	10'000.00		10'000.00		14'640.00	
212.436.01	Rückerstattungen, div. Einnahmen		3'057.75		3'000.00		2'645.65
212.452.01	Schulgelder anderer Gemeinden		148'500.00		100'000.00		49'500.00



Laufende Rechnung, funktionale Gliederung

Konto	Laufende RechnungGS Funktionale Gliederung LR	Rechnung 2010		Voranschlag 2010		Rechnung 2009	
		Aufwand	Ertrag	Aufwand	Ertrag	Aufwand	Ertrag
214	Musikschulen	418'338.55		420'000.00		375'883.80	
214.365.01	Musikschule Saanenland + Div.	418'338.55		420'000.00		375'883.80	
217	Schulliegenschaften	2'308'867.90	397'654.95	2'362'500.00	383'000.00	2'267'235.03	387'191.45
217.301.01	Gehälter Schulhausabwarte	856'368.25		800'000.00		800'401.95	
217.303.01	AHV, IV, EO, ALV	63'576.35		62'000.00		62'483.80	
217.304.01	Pensionskassenbeiträge	50'603.10		64'000.00		77'212.20	
217.305.01	Prämien für UVG und Krankenkasse	26'586.20		28'000.00		25'250.60	
217.311.01	Anschaffungen Mobilien + Geräte	150'576.55		150'000.00		112'113.75	
217.311.02	Anschaffung von Turnmateriale	18'160.25		20'000.00		17'686.90	
217.312.01	Wasser, Energie und Heizmaterial	348'575.05		350'000.00		381'480.00	
217.313.01	Reinigungsmaterial Schulhäuser	86'444.85		80'000.00		89'817.20	
217.314.01	Baulicher Unterhalt	596'773.30		600'000.00		598'409.08	
217.315.01	Unterhalt Mobiliar und Maschinen	43'241.10		60'000.00		41'996.70	
217.317.01	Reise- und übrige Spesen	6'316.50		5'000.00		2'598.30	
217.318.01	Versicherungsprämien, Diverses	33'971.45		30'500.00		30'831.55	
217.318.02	Projektkosten, Honorare	15'573.85		95'000.00			
217.390.01	Verrechneter Aufwand	12'101.10		18'000.00		26'953.00	
217.427.01	Liegenschaftserträge		273'529.35		280'000.00		280'229.75
217.427.02	Mieterträge Wirtschaftsschule		92'784.00		93'000.00		92'784.00
217.436.01	Heizkostenanteile, Einnahmen		9'905.25		10'000.00		13'377.70
217.438.01	Eigenleistungen für Investitionen						800.00
217.490.01	Verrechneter Ertrag		21'436.35				
219	Nicht Aufteilbares, Volksschule, Tageschule	393'442.55	451'551.25	495'300.00	246'000.00	213'682.80	70'417.50
219.301.01	Tagesschulangebote, Löhne Betreuung	83'819.40		91'000.00		27'151.40	
219.301.03	Mittagstisch OSZ, Aufsicht	541.25					
219.302.01	Gehälter Schulsport	18'100.00		25'000.00		20'890.00	
219.302.02	Reg. Leistungszentrum Ebnit/Gstaad, Löhne	3'646.00		38'400.00			
219.302.03	Tagesschule Kalberhöni, Löhne	18'118.90		22'000.00		19'206.95	
219.303.01	AHV, IV, EO, ALV	6'838.75		12'000.00		4'873.00	
219.304.01	Pensionskasse	1'912.20		3'000.00		592.80	
219.305.01	Prämien für UVG und Krankenkasse	1'022.50		2'000.00		414.50	
219.310.01	Schulbibliotheken, Schulsport	6'280.80		9'000.00		7'417.25	
219.310.02	Lehrmittel Heilpäd. Ambulatorium	5'889.75		8'500.00		4'609.50	
219.310.03	Tagesschule Kalberhöni, Verbrauchsmaterial	225.00		300.00		300.00	
219.310.04	Tagesschulangebote, Verbrauchsmaterial	2'276.55		20'000.00		2'779.85	
219.311.01	Mobilien Heilpäd. Ambulatorium	2'000.00		4'500.00		757.50	
219.311.02	Tagesschulangebote, Anschaffungen	5'125.85		10'000.00		4'446.60	
219.317.01	Spesen Schulsport	470.00		1'100.00		619.60	
219.317.02	Tagesschulangebote, Reise- und übrige Spesen	1'476.10		20'000.00		1'237.00	
219.317.03	Tagesschule Kalberhöni, Verpflegungskosten	8'268.00		6'500.00		6'860.00	
219.317.04	Tagesschulangebote, Verpflegungskosten	53'162.75		80'000.00		21'051.50	
219.318.02	Spesen Heilpäd. Ambulatorium	10'124.35		12'500.00		11'291.35	
219.318.03	Tagesschule Kalberhöni, Transportkosten/Honorare	8'000.00		7'500.00		11'890.25	
219.351.01	Tagesschulangebote, Lohnbeiträge	117'693.50		80'000.00		29'131.10	
219.365.01	Beiträge an Mittagstisch Ebnit	18'338.90		22'000.00		18'050.65	
219.390.01	Schulen, interne Verrechnungen	20'112.00		20'000.00		20'112.00	
219.436.01	Rückerstattungen, div. Einnahmen		16'563.20		13'000.00		11'570.45
219.436.02	Tagesschulangebote, Elternbeiträge		107'469.05		85'000.00		42'162.30
219.436.03	Tagesschule Kalberhöni, Rückerstattungen		24'688.05		18'000.00		16'684.75
219.461.01	Tagesschulangebote, Beiträge Kanton/Bund		302'830.95		130'000.00		
22	Sonderschulen	907'613.85	907'613.85	820'140.00	820'140.00	748'285.46	748'285.46



Konto	Laufende RechnungGS Funktionale Gliederung LR	Rechnung 2010		Voranschlag 2010		Rechnung 2009	
		Aufwand	Ertrag	Aufwand	Ertrag	Aufwand	Ertrag
220	Heilpädagogische Schule	907'613.85	907'613.85	820'140.00	820'140.00	748'285.46	748'285.46
220.301.01	Löhne Schulleitung	48'298.90		51'500.00		47'801.60	
220.302.01	Löhne Lehrkräfte	344'895.80		288'000.00		301'783.55	
220.302.02	Löhne Therapie	37'337.90		32'500.00		37'305.15	
220.302.03	Löhne Integrationsprojekte	176'535.15		155'300.00		110'692.85	
220.303.01	AHV, IV, EO, ALV	46'203.50		42'500.00		39'197.50	
220.304.01	Beiträge an Lehrervers.kasse	74'999.10		80'000.00		60'247.00	
220.305.01	Prämien für UVG und Krankenkasse	8'345.75		7'600.00		6'580.85	
220.309.01	HPS, Weiterbildungen	1'024.70		1'600.00		290.00	
220.310.01	Schul- und Lehrmittel	5'841.05		6'500.00		4'609.45	
220.311.01	Anschaffungen Mobilien	1'370.10		5'000.00		1'591.95	
220.313.01	Verpflegung	16'532.70		16'000.00		18'814.30	
220.313.02	Verbrauchsmaterial	2'512.75					
220.315.01	Unterhalt Mobilien			2'000.00		608.40	
220.316.01	Raumkostenanteil (Miete)	45'000.00		45'000.00		45'000.00	
220.317.01	Reise- und übrige Spesen	2'967.50		4'600.00		2'855.50	
220.318.01	Telefon, Porti, Sachversicherungen	1'314.10		1'500.00		1'557.05	
220.318.02	Schülertransporte	91'095.20		78'540.00		67'220.30	
220.319.01	Aufwand z.L. Spez.fin. Unterdeckung					130.01	
220.330.02	Abschreibungen Investitionen	1'174.65					
220.380.01	Einlage in Spez.fin. Ueberdeckung	165.00					
220.390.02	Verrechn.Aufwand,Admin.Diverse	2'000.00		2'000.00		2'000.00	
220.436.01	Kostgeldbeiträge, div. Einnahmen		9'611.20		6'500.00		7'120.00
220.436.02	Mahlzeiten Lehrkräfte		730.00		1'500.00		730.00
220.461.01	Kantonsbeiträge		819'897.65		733'600.00		682'585.46
220.461.03	Kanton Bern für Schülertransporte		77'210.00		78'540.00		57'720.00
220.469.01	Ertrag z.G. Spez.fin. Ueberdeckung		165.00				
220.480.01	Entnahme aus Spez.fin. Unterdeckung						130.00
25	Allgemeinbildende Schulen	139'368.99		148'000.00		138'424.40	
250	Gymnasien	139'368.99		148'000.00		138'424.40	
250.310.01	Gymnasium Saanen, Schulmaterial	16'841.79		18'000.00		14'108.40	
250.311.01	Gymnasium Saanen, EDV	7'354.30		8'000.00		7'270.25	
250.317.01	Gymnasium Saanen, Spesen	71'701.40		75'000.00		67'879.00	
250.318.01	Gymnasium Saanen, Telefon	738.60		1'000.00		741.75	
250.318.02	Schülertransporte Gymnasium	8'232.90		6'000.00		5'600.00	
250.361.01	Schulgelder an Kanton (Quarta)	34'500.00		40'000.00		42'825.00	
29	Übriges Bildungswesen	5'870.40		8'000.00		5'856.80	
292	Erwachsenenbildung	5'870.40		8'000.00		5'856.80	
292.365.01	Regionalpl. für Erwachsenenbildung	5'870.40		8'000.00		5'856.80	
3	KULTUR UND FREIZEIT	1'093'365.20	142'487.25	1'300'070.00	131'000.00	1'115'453.55	159'281.15
	Netto Aufwand		950'877.95		1'169'070.00		956'172.40
30	Kulturförderung	194'275.50	600.00	249'000.00		204'138.45	
300	Bibliothek	37'000.00		37'000.00		37'000.00	
300.365.01	Beitrag an Volksbibliothek	37'000.00		37'000.00		37'000.00	
301	Museen	21'439.50		33'000.00		20'942.00	
301.365.01	Beiträge an Museum, Rubi Fonds	21'439.50		33'000.00		20'942.00	
302	Theater, Konzerte	123'521.15	600.00	166'000.00		136'089.70	
302.365.01	Beiträge an kulturelle Anlässe	13'952.60		40'000.00		33'884.15	
302.365.02	Beitr. an Kulturszene, M-Academy	36'200.00		45'000.00		36'200.00	
302.365.03	Beiträge an Musikgesellschaften	37'367.55		41'000.00		36'015.55	
302.365.04	Kulturförderung in Gde (KuSKo)	36'001.00		40'000.00		29'990.00	
302.436.01	Versch. Rückerstattungen		600.00				



Konto	Laufende RechnungGS Funktionale Gliederung LR	Rechnung 2010		Voranschlag 2010		Rechnung 2009	
		Aufwand	Ertrag	Aufwand	Ertrag	Aufwand	Ertrag
309	Übrige Kulturförderung	12'314.85		13'000.00		10'106.75	
309.318.01	Kosten für Jungbürgerfeier	12'214.85		13'000.00		9'706.75	
309.365.01	Beiträge an Beleuchtungseinricht.	100.00				400.00	
33	Parkanlagen und Wanderwege	741'661.40	138'805.60	817'500.00	131'000.00	726'049.20	159'281.15
3300	Wanderwege PB	615'305.60	138'805.60	657'500.00	131'000.00	595'781.15	159'281.15
	Netto Aufwand		476'500.00		526'500.00		436'500.00
3301	Parkanlagen	126'355.80		160'000.00		130'268.05	
3301.314.01	Unterhalt öffentliche Brunnen	33'989.90		40'000.00		38'748.30	
3301.314.02	Unterhalt Strassenkreisel	34'078.60		60'000.00		42'381.85	
3301.314.03	Blumenschmuck Dörfer	28'287.30		30'000.00		19'137.90	
3301.365.01	Beiträge Blumenschmuck Dörfer	30'000.00		30'000.00		30'000.00	
34	Sport	146'249.45	1'493.00	215'000.00		170'111.95	
340	Sport	94'869.45	1'493.00	130'000.00		117'731.95	
340.365.01	Beiträge an Sportveranstaltungen	49'319.55		45'000.00		71'900.00	
340.365.02	Auslagen für Sportlehreungen	11'117.90		15'000.00			
340.365.03	Beitrag an Kunsteisbahn Gstaad	30'000.00		70'000.00		30'000.00	
340.365.04	Eisbahnareal Sofortmassnahmen	4'432.00				15'831.95	
340.452.01	Sportlehreungen, Rückerstattungen Gemeinden		1'493.00				
349	Sportvereine	51'380.00		85'000.00		52'380.00	
349.365.01	Beiträge an Sportvereine	51'380.00		85'000.00		52'380.00	
35	Übrige Freizeitgestaltung	11'178.85	1'588.65	18'570.00		15'153.95	
350	Übrige Freizeitgestaltung	11'178.85	1'588.65	18'570.00		15'153.95	
350.301.01	Oeyetli, Gehalt Hauswart	3'102.15		3'000.00		2'474.50	
350.303.01	Oeyetli, AHV/IV/EO	151.90		200.00		193.00	
350.304.01	Oeyetli, Pensionskassenbeiträge	157.90		300.00		499.20	
350.305.01	Oeyetli, UVG und Krankenkasse	70.50		100.00		80.00	
350.312.01	Barracken Oeyetli, Energie	4'635.70		9'600.00		9'838.55	
350.314.01	Barracken Oeyetli, Unterhalt	2'683.05		5'000.00		1'510.50	
350.317.01	Oeyetli, Spesen	96.00		200.00		144.00	
350.318.01	Barracken Oeyetli, Versicherungen	281.65		170.00		414.20	
350.436.01	Barracken Oeyetli, Rückerstattungen		1'588.65				
4	GESUNDHEIT	915'343.16	872'548.06	973'000.00	908'500.00	767'015.24	722'939.69
	Netto Aufwand		42'795.10		64'500.00		44'075.55
44	Ambulante Krankenpflege	842'486.91	842'486.91	871'500.00	871'500.00	695'506.64	695'506.64
440	Spitexverein Saanenland	842'486.91	842'486.91	871'500.00	871'500.00	695'506.64	695'506.64
440.365.02	Defizitbeiträge Lastenverteilung	842'486.91		871'500.00		695'506.64	
440.451.01	Kantonsbeiträge (Lastenverteilung)		842'486.91		871'500.00		695'506.64
45	Krankheitsbekämpfung	8'775.15	1'442.15	9'500.00	2'000.00	8'952.05	1'688.05
450	Krankheitsbekämpfung	8'775.15	1'442.15	9'500.00	2'000.00	8'952.05	1'688.05
450.365.01	Langzeitranke Obers. - Saanen	7'333.00		7'500.00		7'264.00	
450.380.01	Einlage in Spezialfinanz. (Zinsen)	1'442.15		2'000.00		1'688.05	
450.491.01	Verr. Zinsen Suchtprävention		1'442.15		2'000.00		1'688.05
46	Schulgesundheitsdienst	31'978.85	100.00	55'000.00	1'500.00	25'202.15	150.00
460	Schulärztliche Pflege	6'686.85		13'000.00		7'902.00	
460.310.01	Schularzt, Drucksachen	75.50		1'000.00		187.00	
460.318.01	Schularzthonorare, Impfkationen	6'611.35		12'000.00		7'715.00	



Konto	Laufende RechnungGS Funktionale Gliederung LR	Rechnung 2010		Voranschlag 2010		Rechnung 2009	
		Aufwand	Ertrag	Aufwand	Ertrag	Aufwand	Ertrag
461	Schulzahnärztliche Pflege	25'292.00	100.00	42'000.00	1'500.00	17'300.15	150.00
461.310.01	Drucksachen Schulzahnpflege	75.70		1'000.00		117.50	
461.318.01	Aufklärungs-, Untersuchungskosten	17'154.20		20'000.00		12'509.00	
461.318.02	Vorbeugemassnahmen	1'876.95		3'000.00		1'743.00	
461.318.03	Honorare Schulzahnpflege	5'312.05		10'000.00		1'963.00	
461.366.02	Beiträge an Zahnstellungskorr.	873.10		8'000.00		967.65	
461.434.01	Elternbeiträge Schulzahnpflege		100.00		1'500.00		150.00
47	Lebensmittelkontrolle	32'102.25	28'519.00	37'000.00	33'500.00	37'354.40	25'595.00
470	Lebensmittelkontrolle	32'102.25	28'519.00	37'000.00	33'500.00	37'354.40	25'595.00
470.301.01	Gehälter Lebensmittelkontrollen	3'310.00		10'000.00		28'895.00	
470.317.01	Reise- und übrige Spesen	273.25		2'000.00		444.90	
470.318.02	Fleischkontrollen, Honorar	28'519.00		25'000.00		8'014.50	
470.436.01	Rückerst. Lebensmittelkontrollen		28'519.00		33'500.00		25'595.00
5	SOZIALE WOHLFAHRT	8'592'633.98	3'538'522.22	9'406'690.00	4'232'190.00	8'405'180.99	3'626'515.72
	Netto Aufwand		5'054'111.76		5'174'500.00		4'778'665.27
50	Altersversicherung	81'941.30	52'874.80	85'000.00	45'500.00	84'453.45	44'104.80
500	AHV-Zweigstelle	81'941.30	52'874.80	85'000.00	45'500.00	84'453.45	44'104.80
500.301.01	Gehälter AHV-Zweigstelle	69'408.30		69'000.00		67'645.50	
500.303.01	AHV, IV, EO, ALV, AHV-Zweigstelle	5'379.40		5'500.00		5'410.80	
500.304.01	Pensionskassenbeiträge	5'782.20		7'500.00		8'943.00	
500.305.01	Prämien für UVG und KK	1'059.30		1'000.00		1'011.50	
500.310.01	Büromaterial, Drucksachen	141.60		1'000.00		514.80	
500.317.01	Reise- und übrige Spesen	170.50		1'000.00		927.85	
500.436.01	Rückerstattungen AHV-Zweigstelle				500.00		20.00
500.451.01	Kantonsbeitrag an Verw.kosten		52'874.80		45'000.00		44'084.80
52	Krankenversicherung	35'778.90	35'778.90	120'000.00	120'000.00	60'881.10	60'881.10
520	Krankenversicherung	35'778.90	35'778.90	120'000.00	120'000.00	60'881.10	60'881.10
520.366.01	Beiträge an KK-Prämien für Dritte	35'778.90		120'000.00		60'881.10	
520.451.01	Rückerst. Kanton Prämien-Beiträge		35'778.90		120'000.00		60'881.10
53	Sonstige Sozialversicherungen	1'485'163.00		1'570'000.00		1'433'004.00	
530	Ergänzungsleistungen AHV, IV; Sonstiges	1'485'163.00		1'570'000.00		1'433'004.00	
530.361.01	Beiträge an Kanton für EL-Renten	1'485'163.00		1'570'000.00		1'433'004.00	
54	Jugendschutz	576'505.38	502'631.65	675'540.00	603'540.00	498'775.80	240'734.48
541	Kinderheime und -krippen, Waisenhäuser	295'675.23	328'147.75	425'540.00	425'540.00	284'887.25	65'375.00
541.365.02	Tagesstätte Chinderhuus LV	262'772.75		360'540.00		249'684.01	
541.365.03	Tagesstätte z. L. Gde Saanen	32'902.48		65'000.00		35'203.24	
541.427.01	Baurechtszins Chinderhuus		65'375.00		65'000.00		65'375.00
541.451.01	Chinderhuus, Kantonssubventionen (LV)		262'772.75		360'540.00		
542	Jugendarbeit in der Gemeinde	280'830.15	174'483.90	250'000.00	178'000.00	213'888.55	175'359.48
542.365.01	Jugendarbeit (Defizit)	280'830.15		250'000.00		213'888.55	
542.451.01	Jugendarbeit, Kantonssubventionen (LV)		174'483.90		178'000.00		175'359.48
56	Sozialer Wohnungsbau	100'000.00		7'000.00		6'700.00	
560	Wohnungsbau	100'000.00		7'000.00		6'700.00	
560.366.01	Wohnbausubventionen an Private	100'000.00		7'000.00		6'700.00	
57	Altersheime	1'192'681.80	1'192'681.80	1'253'750.00	1'253'750.00	1'283'672.73	1'283'672.73



Konto	Laufende RechnungGS Funktionale Gliederung LR	Rechnung 2010		Voranschlag 2010		Rechnung 2009	
		Aufwand	Ertrag	Aufwand	Ertrag	Aufwand	Ertrag
575	Wohnheim Rübeldorf PB	1'192'681.80	1'192'681.80	1'253'750.00	1'253'750.00	1'283'672.73	1'283'672.73
58	Sozialhilfe	5'071'776.30	1'754'289.77	5'666'000.00	2'209'000.00	5'009'287.61	1'996'823.81
580	Sozialhilfe	463'497.25	230'916.70	900'000.00	50'000.00	639'079.00	198'473.65
580.366.01	Unterstützungen (Sozialhilfegesetz)	283'239.55		600'000.00		484'019.35	
580.366.02	Unterstützungen Ausserkantonale	38'963.65		100'000.00		50'650.00	
580.366.03	Unterstützungen Ausländer	141'294.05		200'000.00		104'409.65	
580.436.01	Rückerstattungen Privater Berner		50'416.95		10'000.00		145'663.90
580.436.02	Uebrige Einnahmen Berner		125'981.85		10'000.00		
580.436.21	Ausserkantonale, Rückz. Privater		10'250.45		10'000.00		11'789.85
580.436.22	Ausserkantonale, übr. Einnahmen				5'000.00		16'000.00
580.436.31	Rückerstattung Privater Ausländer		21'235.95		10'000.00		25'019.90
580.436.32	Uebrige Einnahmen Ausländer		23'031.50		5'000.00		
582	Weitere Vor- und Fürsorgeeinrichtungen	63'384.95	63'384.95	73'000.00	65'000.00	53'553.65	53'553.65
582.314.01	Asylwesen, Sanierung/Umbau Unterkünfte	707.35		15'000.00		26'514.25	
582.316.01	Asylwesen, Mieten	39'904.55		48'000.00		15'000.00	
582.318.01	Asylwesen, Honorare	3'440.00					
582.365.01	PAG Thun			8'000.00			
582.380.01	Einlage in Spez. Finanz. Zins Asylb.	19'333.05		2'000.00		6'030.00	
582.392.01	Verrechnete Abschreibungen					6'009.40	
582.436.01	Asylwesen, Rückerstattungen		58'416.65		46'000.00		19'460.00
582.480.01	Entn. aus Spezialfinanzierung Asylb.				17'000.00		28'063.65
582.491.01	Verr. Zinsen Spez. Finanz. Asylb.		4'968.30		2'000.00		6'030.00
583	Sozialdienst Saanen	599'532.75	599'532.75	633'000.00	633'000.00	521'622.40	521'622.40
583.300.01	Sitzungsgelder Sozialdienst					1'025.00	
583.301.01	Gehälter Sozialdienst	459'292.45		458'000.00		395'578.75	
583.303.01	AHV, IV, EO, ALV	34'615.60		35'000.00		31'552.40	
583.304.01	Pensionskassenbeiträge	48'172.05		43'000.00		27'329.30	
583.305.01	Prämien für UVG und Krankenkasse	6'736.70		6'500.00		5'551.25	
583.309.01	übriger Personalaufwand	424.90		5'000.00			
583.310.01	Büromaterial, Drucksachen	5'151.70		5'000.00		9'009.60	
583.311.01	Anschaffung Mobilien, Geräte			5'000.00		893.35	
583.315.01	Unterhalt Mobilien + Einrichtungen	1'252.65		4'000.00		5'111.10	
583.317.01	Reise- und übrige Spesen	7'396.75		12'000.00		5'674.40	
583.318.01	Honorare, Porti, Telefon, Revisionen	3'240.65		6'000.00		8'000.25	
583.318.02	Kurs- und Weiterbildungskosten	3'161.30		15'000.00		1'190.00	
583.319.01	Geschenke, div. Entschädigungen	500.00		1'500.00		500.00	
583.365.01	Mitgliedschafts- und Jahresbeiträge	1'688.00		2'000.00		1'938.00	
583.390.01	Verrechn. Aufw. Raumkosten usw.	27'900.00		35'000.00		28'269.00	
583.436.01	Diverse Einnahmen		19'072.60		2'000.00		3'800.00
583.452.01	Defizitanteile Gsteig und Lauenen		22'409.05		29'000.00		16'156.20
583.460.01	Beitrag aus Alkoholfürsorge		27'970.00		25'000.00		27'620.00
583.490.01	Verr. Beitrag Defizit Bernische LV		402'534.35		407'000.00		380'550.00
583.490.02	Verrechn. Ertrag Gemeinde Saanen		127'546.75		170'000.00		93'496.20
584	Personalkosten Sozialarbeiter LV	402'534.35		407'000.00		380'550.00	
584.390.01	Verr. Personalkosten Sozialdienste	402'534.35		407'000.00		380'550.00	
585	Unterhaltsbeiträge für Kinder	128'134.15	100'320.55	175'000.00	150'000.00	96'307.20	60'844.65
585.366.01	Vorschüsse und Inkassohilfen	128'134.15		175'000.00		96'307.20	
585.436.01	Inkassi von Unterhaltspflichtigen		100'320.55		150'000.00		60'844.65
587	Lastenverteilung Soziale Wohlfahrt	3'062'534.20	738'997.97	3'050'000.00	1'282'000.00	2'992'619.31	1'144'392.86
587.351.01	Beitrag an Kanton Bern	3'062'534.20		3'050'000.00		2'992'619.31	
587.451.01	Rückerstattung Kanton Bern		738'997.97		1'282'000.00		1'144'392.86
588	Arbeitslosenfürsorge	7'800.15		13'700.00		13'938.80	



Konto	Laufende RechnungGS Funktionale Gliederung LR	Rechnung 2010		Voranschlag 2010		Rechnung 2009	
		Aufwand	Ertrag	Aufwand	Ertrag	Aufwand	Ertrag
588.301.02	Gehälter (Anteil) Arbeitsamt	6'612.15		11'000.00		10'478.00	
588.303.01	AHV, IV, EO, ALV	509.50		1'000.00		838.50	
588.304.01	Pensionskassenbeiträge	579.75		1'500.00		2'443.20	
588.305.01	Prämien für UVG und Krankenkasse	98.75		200.00		156.70	
588.317.01	Reise- und übrige Spesen					22.40	
589	Sozialbehörden, Sekretariat	344'358.50	21'136.85	414'300.00	29'000.00	311'617.25	17'936.60
589.300.01	Sitzungsgelder Sozialbehörden	2'570.00		14'000.00		4'170.00	
589.301.02	Gehälter Fachleitung Soziales	156'098.25		156'000.00		148'428.20	
589.303.01	AHV, IV, EO, ALV	12'180.65		12'000.00		11'428.20	
589.304.01	Pensionskasse Soziales	13'631.40		16'000.00		21'552.00	
589.305.01	Prämien für UVG und Krankenkasse	1'923.20		2'500.00		1'794.25	
589.310.01	Drucksachen, Inserate	553.95		1'000.00		811.75	
589.313.01	Einkauf von Früchten und Kartoffeln			3'000.00			
589.315.01	Notfallunterkunft, Reinigungskosten usw.	160.00		1'000.00			
589.316.01	Notfallunterkunft, Mieten	4'800.00		2'800.00			
589.317.01	Reise- und übrige Spesen	3'344.45		5'000.00		4'899.70	
589.318.01	Div. Entschädigungen, Passationen	9'859.30		1'000.00		14'831.70	
589.318.02	Vormundschaft, Rechtsberatungen	9'186.55		15'000.00		5'413.05	
589.319.01	Ausgaben für Suchtprävention (Kto. 2281.20)	2'504.00		15'000.00		4'792.20	
589.390.02	Verrechn. Restdefizit Sozialdienste	127'546.75		170'000.00		93'496.20	
589.435.01	Verkäufe von Früchten / Kartoffeln				3'000.00		
589.436.01	Gebühren und diverses		18'472.85		10'000.00		13'144.40
589.436.02	Notfallunterkunft, Rückerstattungen		160.00		1'000.00		
589.436.09	Einnahmen z.G. Suchtprävention (Kto. 2281.20)		399.90				666.50
589.480.01	Entnahme aus Spezialfin. Suchtprävention		2'104.10		15'000.00		4'125.70
59	Hilfsaktionen	48'787.30	265.30	29'400.00	400.00	28'406.30	298.80
590	Hilfsaktionen im Inland	19'687.30	265.30	17'400.00	400.00	20'606.30	298.80
590.365.01	Freiwillige Beiträge	19'422.00		17'000.00		20'307.50	
590.380.01	Einlage in Spezialfinanzierung	265.30		400.00		298.80	
590.491.01	Verr. Zinsen Spezialfinanzierung		265.30		400.00		298.80
591	Hilfsaktionen im Ausland	29'100.00		12'000.00		7'800.00	
591.365.01	Hilfsaktionen im Ausland, Beiträge	29'100.00		12'000.00		7'800.00	
6	VERKEHR	6'218'661.15	2'755'833.45	6'637'450.00	2'653'250.00	6'599'046.47	2'523'096.50
	Netto Aufwand		3'462'827.70		3'984'200.00		4'075'949.97
62	Gemeindestrassen	4'877'144.00	2'690'165.61	5'370'450.00	2'598'250.00	5'288'334.17	2'460'649.86
620	Gemeindestrassennetz PB	2'880'602.70	1'280'602.70	3'306'000.00	1'162'000.00	3'245'548.42	1'140'548.42
	Netto Aufwand		1'600'000.00		2'144'000.00		2'105'000.00
621	Parkplätze	553'569.60	693'822.46	652'950.00	674'750.00	544'842.40	694'172.79
621.310.01	Drucksachen, Billete Parkplätze			10'000.00		3'133.20	
621.310.02	Drucksachen Parkhäuser					40.00	
621.311.01	Parkplätze, Anschaffung Parkuhren	18'300.75		100'000.00		35'008.45	
621.314.01	Unterhalt, Markierungen Parkplätze	600.00		10'000.00		11'054.05	
621.314.02	Unterhalt Parkhaus Ober-Gstaad	83'244.85		90'000.00		51'622.60	
621.314.03	Unterhalt Parkhaus Schönried	78'507.80		65'000.00		61'480.10	
621.314.04	Unterhalt Parkhaus Untergstaad	51'160.85		27'250.00		25'328.05	
621.314.05	Unterhalt Dorfplatz Schönried	11'421.55		10'000.00		16'981.85	
621.315.01	Unterhalt Parkuhren, Münzzähler	7'113.05		10'000.00		3'405.90	
621.315.02	Unterhalt Parkuhren Parkhäuser			2'000.00		395.40	
621.316.01	Baurechtzins Parkplätze	6'202.50		5'700.00		5'711.30	
621.316.02	BR-Zins Parkhaus Untergstaad	36'920.00		34'000.00		36'920.00	
621.317.01	Reise- und übrige Spesen			1'000.00			
621.318.01	Mehrwertsteuern Parkhäuser	14'682.30		15'000.00		13'785.70	



Konto	Laufende RechnungGS Funktionale Gliederung LR	Rechnung 2010		Voranschlag 2010		Rechnung 2009	
		Aufwand	Ertrag	Aufwand	Ertrag	Aufwand	Ertrag
621.380.01	Einlage in Spezialfinanzierung	8'883.20		13'000.00		10'004.50	
621.390.01	Verrechneter Aufwand	236'532.75		260'000.00		269'971.30	
621.427.01	Mieten / Baurechtszinsen Parkhäuser		16'200.00		16'200.00		16'410.00
621.434.01	Ertrag Parkhäuser Gstaad		287'466.21		250'000.00		257'990.00
621.434.02	Ertrag Plakatwände, Taxiplätze und nicht öff. Aussen-PP		36'295.30		37'550.00		35'401.40
621.434.03	Ertrag Parkhaus Schönried		64'244.80		58'000.00		69'535.80
621.434.04	Ertrag Aussenparkplätze		280'732.95		300'000.00		302'951.09
621.438.01	Parkplätze, Eigenleistungen aus Investitionen						1'880.00
621.491.01	Verr. Zinsen PP-Ersatzabgaben		8'883.20		13'000.00		10'004.50
622	Gemeindestrassennetz (nicht NPM)	727'231.25		650'000.00		872'014.70	
622.314.03	Schneeräumung Dritter	686'231.25		650'000.00		872'014.70	
622.362.01	Strassensanierungen, Beiträge an Gemeinden	41'000.00					
629	Werkhof, Fahrzeuge, PB	715'740.45	715'740.45	761'500.00	761'500.00	625'928.65	625'928.65
63	Privatstrassen	479'207.35		452'000.00		471'700.25	
630	Privatstrassen	479'207.35		452'000.00		471'700.25	
630.365.01	Beiträge an Strassenmoderationen	467'723.35		440'000.00		449'652.75	
630.365.02	Weggen., Unwetterschäden	3'176.65				7'047.50	
630.390.01	Verrechneter Aufwand	8'307.35		12'000.00		15'000.00	
65	Regionalverkehr	191'045.80		105'000.00		194'559.05	
650	Regionalverkehrsbetriebe	191'045.80		105'000.00		194'559.05	
650.364.01	Beitrag an Busbetriebe, öV.	1'271.00				122.00	
650.364.02	Beitrag für Skibus	66'712.00				75'320.00	
650.365.01	Bergregion für Verkehrskonferenz	4'088.00		5'000.00		3'955.00	
650.366.01	Beitrag für Schulbusse	118'974.80		100'000.00		115'162.05	
69	Übriger Verkehr	671'264.00	65'667.84	710'000.00	55'000.00	644'453.00	62'446.64
690	Übriger Verkehr	671'264.00	65'667.84	710'000.00	55'000.00	644'453.00	62'446.64
690.318.02	SBB-Tageskarten Gemeinde	48'915.00		50'000.00		48'875.00	
690.361.01	Beitrag an Kanton für öff. Verkehr	622'349.00		660'000.00		595'578.00	
690.436.01	SBB-Tageskarten, Verkäufe		65'667.84		55'000.00		62'446.64
7	UMWELT UND RAUMORDNUNG	9'699'664.63	9'204'049.12	12'210'180.00	11'538'000.00	9'061'394.74	8'472'678.87
	Netto Aufwand		495'615.51		672'180.00		588'715.87
70	Wasserversorgung	3'315'362.66	3'315'362.66	3'949'000.00	3'949'000.00	3'185'811.89	3'185'811.89
700	Wasserversorgung	3'315'362.66	3'315'362.66	3'949'000.00	3'949'000.00	3'185'811.89	3'185'811.89
700.300.01	Sitzungsgeld IKO, Anteil Wasser	792.00		5'000.00		1'280.00	
700.301.01	Betriebspersonal Wasserversorgung	591'396.05		620'000.00		566'724.05	
700.303.01	AHV, IV, EO, ALV	44'995.40		48'000.00		44'473.75	
700.304.01	Pensionskassenbeiträge	45'499.80		60'000.00		97'196.40	
700.305.01	Prämien für UVG und KK	19'175.65		22'000.00		18'379.25	
700.309.01	übriger Personalaufwand			5'000.00			
700.310.01	Büromaterial, Drucksachen	6'746.40		5'000.00		2'622.20	
700.311.01	Anschaffung Mobiliien, Fahrzeuge	57'582.30		55'000.00		12'996.25	
700.312.01	Wasserzins an Kanton Bern	101'947.00		100'000.00		97'859.00	
700.312.02	Energie Pumpwerke, Reservoir	55'781.80		80'000.00		73'580.50	
700.313.01	Material für Unterhalt (Magazin)	125'639.11		140'000.00		116'048.55	
700.314.01	Betrieblicher Unterhalt	14'103.75		30'000.00		37'976.90	
700.315.01	Unterhalt Mobiliien und Fahrzeuge	21'659.25		20'000.00		14'547.40	
700.315.02	Wartung Software C-Plan	4'715.98		15'000.00		4'809.74	
700.316.01	Miete Werkhof Mettlen	26'000.00		26'000.00		26'000.00	
700.317.01	Reise- und übrige Spesen	17'404.55		13'000.00		22'200.60	



Laufende Rechnung, funktionale Gliederung

Konto	Laufende RechnungGS Funktionale Gliederung LR	Rechnung 2010		Voranschlag 2010		Rechnung 2009	
		Aufwand	Ertrag	Aufwand	Ertrag	Aufwand	Ertrag
700.318.01	Versicherungen, Wasserproben	24'996.95		29'000.00		27'175.30	
700.318.02	Honorare Projekte und Beratungen	898.00		25'000.00		12'312.35	
700.318.04	Plannachführung durch Geometer	5'879.05		13'000.00		7'526.85	
700.318.09	MWSt.Kürzung (Subvention, Zinse)	10'373.00		2'000.00		4'032.50	
700.330.01	Abschreibung Debitorenverluste			3'000.00			
700.331.01	Abschreibungen Wiederbeschaffungswert	668'314.02		1'280'000.00		784'050.40	
700.365.01	Mitgliedschafts- und Jahresbeiträge	3'745.15		4'000.00		3'244.50	
700.380.02	Einlage in Spez.Fin. (Werterhalt)	1'350'000.00		1'280'000.00		1'090'000.00	
700.390.01	Verrechneter Aufwand	117'717.45		69'000.00		120'775.40	
700.434.01	Einnahmen (Arbeiten, Material)		67'350.30		60'000.00		69'310.60
700.435.01	Wasserzins Private (Pauschal)		1'962'659.35		1'950'000.00		1'947'223.10
700.435.02	Bauwasserzins		23'244.00		30'000.00		28'328.00
700.435.50	Wasserzins Gewerbe (Verbrauch)		183'824.05		220'000.00		202'563.85
700.435.55	Wasserzins private Schwimmbäder		61'569.30		50'000.00		70'012.80
700.436.01	Verschiedene Rückerstattungen		13'457.50		5'000.00		13'611.00
700.480.01	Entnahme aus Spez.Fin. (Betrieb)		299'073.59		311'300.00		31'611.99
700.480.02	Entn. aus Spez.Fin.(Werterhalt)		668'314.02		1'280'000.00		784'050.40
700.490.01	Verrechneter Ertrag		3'599.90		5'700.00		6'499.60
700.491.01	Verrechneter Zinsertrag		32'270.65		37'000.00		32'600.55
71	Abwasserentsorgung	3'810'193.95	3'810'193.95	5'344'000.00	5'344'000.00	3'316'170.45	3'316'170.45
710	Abwasserentsorgung	3'810'193.95	3'810'193.95	5'344'000.00	5'344'000.00	3'316'170.45	3'316'170.45
710.300.01	Sitzungsgeld IKO, Anteil Abwasser	792.00		3'000.00		640.00	
710.301.01	Betriebspersonal Abwasserents.	391'697.15		425'000.00		315'142.85	
710.303.01	AHV, IV,EO, ALV	29'919.10		33'000.00		24'922.45	
710.304.01	Pensionskassenbeiträge	30'997.20		43'000.00		69'649.20	
710.305.01	Prämien für UVG und Krankenkasse	11'483.10		15'000.00		10'270.65	
710.309.01	übriger Personalaufwand	3'347.90		6'000.00		5'699.85	
710.310.01	Drucksachen und Planwerke	609.90		5'000.00		548.75	
710.311.01	Anschaffung Mobilien, Fahrzeuge	41'632.55		54'000.00		21'430.05	
710.312.01	Wasser, Energie ARA	35'006.75		55'000.00		43'236.05	
710.313.01	Treibstoffe, Chemikalien ARA	87'764.30		100'000.00		102'304.25	
710.314.01	Betrieblicher Unterhalt ARA Dorfrütti	18'258.35		20'000.00		8'378.10	
710.314.02	Betrieblicher Unterh. Kanalisationen	7'779.90		50'000.00		17'495.80	
710.314.03	Unterhalt ARA Abländschen			2'000.00			
710.314.04	Klärschlamm Entsorgung AVAG	196'590.87		215'000.00		189'119.78	
710.315.01	Unterhalt Mobilien und Fahrzeuge	2'078.54		5'000.00		6'782.40	
710.315.02	Wartung Software C-Plan	4'715.98		10'000.00		4'819.04	
710.317.01	Reise- und übrige Spesen	6'338.50		4'000.00		2'520.80	
710.318.01	Versicherungen, Porti, Telefon	25'727.25		30'000.00		25'243.30	
710.318.02	Honorare, Planbeschaffung	4'901.70		12'000.00		1'621.40	
710.318.03	Entsorgung Rechengut ARA	11'919.48		15'000.00		12'509.32	
710.318.04	Plannachführung durch Geometer	5'879.00		8'000.00		7'526.85	
710.318.09	Kürzung MWSt. (Subv., Zinse)			2'000.00		13.90	
710.330.01	Abschreibung Debitorenverluste			2'000.00			
710.331.01	Abschreibungen Wiederbeschaffungswert	1'036'948.35		1'420'000.00		534'270.25	
710.332.01	Abschreibungen Auflösung SF Werterhalt			1'210'000.00			
710.351.01	Beitrag an Kant. Abwasserfonds	173'314.00		215'000.00		209'505.00	
710.380.01	Einlage in Spez.Fin. (Betrieb)	223'859.38				128'518.36	
710.380.02	Einlage in Spez.Fin. (Werterhalt)	1'360'000.00		1'300'000.00		1'340'000.00	
710.390.01	Verrechneter Aufwand	98'632.70		85'000.00		234'002.05	
710.434.01	Abwassergebühren Private		2'199'307.05		2'150'000.00		2'186'652.95
710.434.50	Abwassergebühren Gewerbe		208'882.45		255'000.00		227'971.30
710.434.55	Abwassergebühren Schwimmbäder		52'135.20		44'000.00		63'549.60
710.435.01	Verkäufe, diverse Einnahmen		40'679.25		25'000.00		42'812.95
710.436.01	Verschiedene Rückerstattungen		10'066.25		5'000.00		2'044.35
710.452.01	Abwassergeb. anderer Gemeinden		146'428.40		130'000.00		159'071.20
710.452.02	Andere Gden für Abwasserfonds		24'961.10		28'000.00		30'198.70
710.480.01	Entnahme aus Spez.Fin. (Betrieb)				6'000.00		
710.480.02	Entnahme aus Spez.Fin.(Werterhalt)		1'036'948.35		2'630'000.00		534'270.25



Konto	Laufende RechnungGS Funktionale Gliederung LR	Rechnung 2010		Voranschlag 2010		Rechnung 2009	
		Aufwand	Ertrag	Aufwand	Ertrag	Aufwand	Ertrag
710.490.01	Verrechneter Ertrag		17'098.35				
710.491.01	Verrechnete Zinsen Abwasser		73'687.55		71'000.00		69'599.15
72	Abfallentsorgung	1'928'588.81	1'928'588.81	2'103'000.00	2'103'000.00	1'857'430.08	1'857'430.08
720	Abfallbeseitigung	1'928'588.81	1'928'588.81	2'103'000.00	2'103'000.00	1'857'430.08	1'857'430.08
720.300.01	Sitzungsgeld IKO, Anteil Abfall			1'000.00			
720.301.01	Betriebspersonal Abfallentsorgung	231'148.75		244'000.00		195'600.45	
720.303.01	AHV, IV, EO, ALV	17'532.75		19'000.00		15'071.60	
720.304.01	Pensionskassenbeiträge	10'605.60		22'000.00		21'216.65	
720.305.01	Prämien für UVG und KK	7'177.05		8'500.00		6'113.00	
720.309.01	übriger Personalaufwand			1'000.00			
720.310.01	Drucksachen, Publikationen	5'290.60		6'000.00		9'254.88	
720.311.01	Anschaffung Mobilien, Container	101'693.30		100'000.00		34'964.05	
720.314.01	Unterhalt Umladestation, Deponie	5'379.35					
720.314.02	Unterhalt / Betrieb Sammelstellen	16'475.15		10'000.00		7'796.15	
720.316.01	Mieten Einstellplätze für Container	233.15		1'000.00		944.35	
720.317.01	Reise- und übrige Spesen	0.65		4'000.00		2'003.15	
720.318.01	Entschädigung für Einsammeln	326'612.10		330'000.00		313'999.40	
720.318.02	AVAG für Ablieferung Hauskehricht	517'609.23		550'000.00		512'727.60	
720.318.03	Versicherungen, Porti, Telefon	2'379.30		2'000.00		1'549.00	
720.318.04	Entsorgung Schweinetränke	94'376.00		120'000.00		106'572.00	
720.318.05	Kosten Grünabfuhr, Kompostierung	135'439.25		150'000.00		172'620.65	
720.318.06	Entsorgung Altglas	38'644.08		70'000.00		42'676.85	
720.318.08	Entsorgung Altpapier / Karton	49'403.49		90'000.00		64'358.10	
720.318.09	Korrekturen MWSt. Abfall	2'548.80		2'500.00		1'894.50	
720.318.10	Entsorgung Alu	12'344.65		12'000.00		9'660.00	
720.318.11	Entsorgung Altöl	418.70		1'000.00		1'964.80	
720.318.12	Altlast Deponie Dorfrütti			20'000.00		10'257.70	
720.330.01	Abschreibung Debitorenverluste	423.45					
720.390.01	Verrechneter Aufwand	293'398.91		200'000.00		263'122.40	
720.390.02	Verr. Aufwand Tierkörperbeseitig.	59'454.50		39'000.00		63'062.80	
720.392.01	Verrechnete Abschreibungen			100'000.00			
720.434.01	Abfallgrundgebühren Private		618'367.30		620'000.00		615'138.25
720.434.02	Containerleerungen		344'138.85		390'000.00		336'660.05
720.434.04	Gebühreninkasso AVAG		358'745.75		360'000.00		360'030.85
720.434.05	Entsorgung Speiseabfälle		43'297.35		50'000.00		43'912.70
720.434.06	Entsorgung Sonderabfälle		910.40		5'000.00		327.15
720.434.07	Grüngutvignetten		16'255.45		20'000.00		18'109.85
720.434.10	Abfallgrundgebühren Abländschen		2'595.00		2'500.00		2'455.00
720.434.50	Abfallgrundgebühren Gewerbe		372'953.15		360'000.00		369'787.50
720.436.01	Verschiedene Rückerstattungen		27'591.90		4'000.00		23'481.30
720.452.01	Abfallgebühren anderer Gemeinden		31'045.25		35'000.00		30'532.90
720.469.01	Abfall, Subventionen Altglas (MWST-frei)		36'085.80		35'000.00		26'760.90
720.480.01	Entnahme aus Spezialfinanzierung		48'035.41		180'500.00		3'388.18
720.490.01	Verrechneter Ertrag		9'756.10		15'000.00		5'273.40
720.491.01	Verrechneter Zinsertrag		18'811.10		26'000.00		21'572.05
74	Friedhof und Bestattung	171'968.20	5'357.85	249'180.00	7'000.00	172'033.70	6'250.00
740	Friedhof und Bestattung	171'968.20	5'357.85	249'180.00	7'000.00	172'033.70	6'250.00
740.301.01	Gehälter Aufbahrunghalle	11'418.55		12'000.00		11'898.15	
740.303.01	AHV, IV, EO, ALV	850.15		1'000.00		893.15	
740.305.01	Prämien UVG und Krankenkassen	387.35		500.00		391.45	
740.311.01	Anschaffung Mobilien			1'000.00		195.40	
740.312.01	Wasser, Energie Aufbahrunghalle	4'425.60		7'050.00		5'645.80	
740.314.01	Unterhalt Aufbahrunghalle	21'937.50		3'000.00		6'145.20	
740.315.01	Friedhofgärtner Unterhalt Anlagen	130'179.15		223'000.00		143'190.30	
740.318.01	Versicherungen, Porti, Diverse	638.25		630.00		645.70	
740.318.02	Bestattungskosten	2'131.65		1'000.00		351.65	
740.390.01	Verrechneter Aufwand					2'676.90	
740.434.01	Aufbahrung Grabkäufe Bestattung		4'150.00		7'000.00		6'250.00



Konto	Laufende RechnungGS Funktionale Gliederung LR	Rechnung 2010		Voranschlag 2010		Rechnung 2009	
		Aufwand	Ertrag	Aufwand	Ertrag	Aufwand	Ertrag
740.436.01	Rückerstattungen		1'207.85				
75	Gewässerverbauungen	50'295.80		65'000.00		54'876.05	
750	Gewässerverbauungen	50'295.80		65'000.00		54'876.05	
750.362.01	Schwellenkorporation Saanen	50'295.80		65'000.00		54'876.05	
76	Lawinenschutz	800.00		15'000.00		3'656.45	
760	Lawinenschutz	800.00		10'500.00		3'656.45	
760.301.01	Entschädigung Lawinenspezialisten			3'500.00		1'203.00	
760.313.01	Kosten für Lawinenschüssen			3'000.00		1'004.95	
760.317.01	Spesen / Kurse Lawinenspezialisten			2'000.00		648.50	
760.318.01	Projektkosten, Gutachten	800.00				800.00	
760.390.01	Verrechneter Aufwand			2'000.00			
761	Rutschgebiete			4'500.00			
761.314.01	Unterhalt Schutzeinrichtungen			1'500.00			
761.315.01	Unterhalt Ueberwachungsanlagen			500.00			
761.317.01	Spesen Rutschgebiete			1'000.00			
761.318.01	Honorare Fachleute, Gutachten			1'500.00			
78	Übriger Umweltschutz	176'993.46	91'322.95	152'000.00	59'000.00	174'301.92	79'938.05
780	Öffentliche Toiletten	96'023.76		92'300.00		94'363.87	
780.301.01	Gehälte Abwarte WC-Anlagen	40'609.05		47'000.00		41'218.45	
780.303.01	AHV, IV, EO, ALV	1'944.15		3'000.00		2'001.85	
780.304.01	WC-Abwarte, PK-Beiträge	96.60		100.00		118.80	
780.305.01	Prämien für UVG und Krankenkasse	1'059.40		1'500.00		1'085.05	
780.311.01	Anschaffungen Mobilien, Geräte	886.55		1'000.00			
780.311.02	Anschaffungen, Unterhalt Robidogs	7'650.45		15'000.00		5'853.35	
780.312.01	Wasser Energie, Heizmaterial	3'992.60		4'600.00		3'229.90	
780.314.01	Unterhalt und Reparaturen	2'063.45		5'000.00		4'422.55	
780.317.01	Spesen Toilettenanlagen			100.00			
780.390.01	Verrechneter Aufwand	2'535.15				36'433.92	
780.390.02	Verrechneter Aufwand Robidog	35'186.36		15'000.00			
781	Tierkörperbeseitigung	80'969.70	80'969.70	59'000.00	59'000.00	79'938.05	79'938.05
781.312.01	Wasser, Energie und Heizmaterial	2'734.65		3'500.00		3'474.25	
781.315.01	Unterhalt Einrichtungen	6'050.10		5'000.00		2'384.90	
781.317.01	Reise- und übrige Spesen	480.00		500.00			
781.318.01	Entsorgungskosten Konfiskate	71'704.95		50'000.00		74'078.90	
781.434.01	Gebühren Tierkörper und Konfiskate		21'515.20		20'000.00		16'871.40
781.436.01	Rückerst. Tierkörper und Konfiskate						3.85
781.490.02	Verr. Defizit Tierkörperbeseitigung		59'454.50		39'000.00		63'062.80
789	Übrige Immissionen		10'353.25	700.00			
789.390.01	Verrechneter Aufwand			700.00			
789.451.01	CO2-Abgabe, Rückverteilung		10'353.25				
79	Raumordnung	245'461.75	53'222.90	333'000.00	76'000.00	297'114.20	27'078.40
790	Raumplanung	245'461.75	53'222.90	333'000.00	76'000.00	297'114.20	27'078.40
790.300.01	Sitzungsgeld nichtständige Planungskommission	6'364.50		10'000.00		9'628.00	
790.301.01	Gehälter Raumplanung	140'466.90		141'000.00		155'792.60	
790.303.01	AHV, IV, EO, ALV	10'873.65		11'000.00		12'806.25	
790.304.01	Pensionskassenbeiträge	16'509.60		16'000.00		43'288.20	
790.305.01	Prämien für UVG und KK	2'057.60		5'000.00		2'335.60	
790.310.01	Büromaterial, Drucksachen, Pläne	4'185.85		5'000.00		1'203.60	
790.317.01	Reise- und übrige Spesen	837.35		1'000.00		13.60	
790.318.01	Honorare Ortsplanung, Juristen	199.05		40'000.00		1'905.45	
790.318.02	Honorare Ueberbauungsordnungen	5'447.10		30'000.00		7'258.95	
790.318.03	Planungsgrundlagen Meteo CH usw	8'070.00		8'000.00		8'070.00	



Konto	Laufende RechnungGS Funktionale Gliederung LR	Rechnung 2010		Voranschlag 2010		Rechnung 2009	
		Aufwand	Ertrag	Aufwand	Ertrag	Aufwand	Ertrag
790.365.01	Beiträge an Regionalplanung	25'683.00		30'000.00		25'623.50	
790.380.01	Einlage in Spez.Finanz. Infrastruktur	24'767.15		36'000.00		27'893.35	
790.390.01	Verrechneter Aufwand					1'295.10	
790.436.01	Rückerstattungen Raumplanung		2'740.15		5'000.00		7'197.10
790.438.01	Eigenleistungen für Investitionen		4'365.60				
790.461.01	Kantonsbeiträge an Gefahrenkarte						-53'360.00
790.490.01	Verrechneter Ertrag		21'350.00		35'000.00		45'347.95
790.491.01	Verrechnete Zinsen Planung		24'767.15		36'000.00		27'893.35
8	VOLKSWIRTSCHAFT	2'322'226.25	975'348.00	2'453'050.00	914'500.00	2'389'389.70	1'095'978.12
	Netto Aufwand		1'346'878.25		1'538'550.00		1'293'411.58
80	Landwirtschaft	308'718.65	104'561.00	338'900.00	80'000.00	326'640.25	114'206.40
800	Landwirtschaft	308'718.65	104'561.00	338'900.00	80'000.00	326'640.25	114'206.40
800.301.01	Wärter, Impfbegleiter Landw.	8'689.45		10'000.00		10'857.00	
800.301.02	Gehalt Landwirtsch. Betriebsshelfer	79'849.85		77'000.00		78'519.80	
800.301.03	Landwirtschaft (Administration)	31'604.10		35'000.00		33'618.00	
800.303.01	AHV, IV, EO, ALV	8'874.40		9'000.00		9'477.75	
800.304.01	Beiträge an PK Landwirtschaft	9'536.40		11'000.00		26'142.00	
800.305.01	Prämien für UVG und KK	3'103.15		2'000.00		2'989.30	
800.310.01	Drucksachen, Inserate	968.80		1'500.00		1'071.75	
800.313.01	Verpflegung von Wärter / Experten	5'158.80		8'000.00		7'656.90	
800.314.01	Unterhalt Viehschauplätze	9'187.50		23'400.00		15'259.40	
800.317.01	Reise- und übrige Spesen	3'503.70		3'000.00		3'363.30	
800.318.02	Bekämpfung Fremdpflanzen	4'474.25		10'000.00		8'368.05	
800.365.01	Mäusebekämpfung (Fanggelder)	10'037.70		10'000.00		5'707.30	
800.365.02	Beiträge an landw. Organisationen	71'370.00		80'000.00		66'470.00	
800.365.03	Zuchtbeiträge	25'918.10		24'000.00		23'628.10	
800.390.01	Verrechneter Aufwand	36'442.45		35'000.00		33'511.60	
800.436.01	Verschiedene Rückerstattungen		26'075.40		10'000.00		28'874.95
800.490.01	Verrechneter Ertrag Betriebsshelfer		78'485.60		70'000.00		85'331.45
81	Forstwirtschaft	204'130.30	164'228.30	248'500.00	140'500.00	262'936.70	234'302.02
810	Forstverwaltung	145'132.60	112'699.20	156'000.00	101'000.00	165'191.00	128'410.65
810.301.01	Gehalt Gemeindeförster	113'524.70		114'000.00		116'085.00	
810.303.01	AHV, IV, EO, ALV	8'519.40		9'000.00		8'998.70	
810.304.01	Beiträge an Pensionskasse	10'068.60		12'000.00		25'435.20	
810.305.01	Prämien für UVG und Krankenkasse	5'274.80		5'500.00		5'178.15	
810.310.01	Drucksachen, Bürokosten	249.55		1'500.00		315.70	
810.311.01	Anschaffung von Mobilien	1'246.00		4'500.00		1'628.05	
810.315.01	Betrieb Personenfahrzeug	3'136.30		5'000.00		4'254.40	
810.317.01	Reise- und übrige Spesen	3'113.25		4'500.00		3'295.80	
810.436.01	Verschiedene Rückerstattungen		34'030.25		25'000.00		46'020.35
810.438.01	Eigenleistungen für Investitionen				3'000.00		2'597.20
810.461.01	Kantonsbeitrag an Förster		71'021.00		70'000.00		71'658.00
810.490.01	Verrechneter Ertrag		7'647.95		3'000.00		8'135.10
811	Kulturen, Pflegemassnahmen	4'637.60	10'093.55	12'500.00	8'000.00	15'155.45	9'595.25
811.313.01	Pflanzen, Verbrauchsmaterial			2'500.00		3'003.05	
811.318.01	Dienstleistungen Forstpflge	4'637.60		10'000.00		12'152.40	
811.461.01	Kantonsbeiträge Jungwaldpflege		10'093.55		8'000.00		9'595.25
812	Forst, Holzernte	10'950.70	11'988.95	28'000.00	22'500.00	13'943.40	14'001.25
812.311.01	Anschaffungen Mobilien	3'705.70		4'000.00		2'610.10	
812.313.01	Verbrauchsmaterial	832.65		3'500.00		2'190.00	
812.313.02	Treib- und Schmierstoffe	1'933.85		2'500.00		1'562.90	
812.315.01	Unterhalt Werkzeuge, Masch.	165.00		2'000.00			
812.318.01	Akkorde Führen und Holzen	3'024.40		15'000.00		6'171.85	
812.365.01	Jahresbeiträge	1'040.00		1'000.00		977.00	
812.390.01	Verrechneter Aufwand	249.10				431.55	
812.435.01	Stammholzerlös		759.05		1'500.00		



Konto	Laufende RechnungGS Funktionale Gliederung LR	Rechnung 2010		Voranschlag 2010		Rechnung 2009	
		Aufwand	Ertrag	Aufwand	Ertrag	Aufwand	Ertrag
812.435.02	Industrieholzerlös				1'000.00		49.00
812.435.03	Brennholzerlös				4'000.00		2'946.00
812.436.01	Verschiedene Rückerstattungen				4'000.00		
812.461.01	Kantonsbeiträge Holzernte		1'309.50		1'000.00		1'066.15
812.490.01	Eigenverbrauch Stammholz				1'000.00		
812.490.02	Eigenverbrauch Brennholz		9'920.40		10'000.00		9'940.10
813	Forststrassen- / Wegunterhalt	129.10		4'000.00		26.10	
813.301.01	Gehälter Wegunterhalt	129.10		2'000.00			
813.313.01	Verbrauchsmaterial Wegunterhalt			2'000.00		26.10	
818	Forst, Nichtbetrieb	43'280.30	29'446.60	48'000.00	9'000.00	68'620.75	82'294.87
818.314.01	Unterhalt Lagerschopf	1'884.60		5'000.00		2'286.55	
818.365.01	Beitrag an Waldsanierungsfonds	39'779.00		40'000.00		39'779.00	
818.380.01	Einlage in Spez.Fin. (Zinsen)	1'616.70		3'000.00		2'197.95	
818.392.01	Verrechnete Abschreibungen					24'357.25	
818.436.01	Diverse Einnahmen Lagerschopf		12'373.00		6'000.00		55'739.67
818.480.01	Entnahme aus Spezialfinanzierung		15'456.90				24'357.25
818.491.01	Verr. Zinsen Gemeindefinanzierungen		1'616.70		3'000.00		2'197.95
83	Tourismus	1'743'611.20	41'950.20	1'763'750.00	52'000.00	1'751'330.55	94'742.70
830	Tourismus	1'156'311.20	4'650.20	1'163'750.00	2'000.00	1'106'587.85	
830.365.01	Beiträge an Organisationen/Veranstaltungen	11'239.20		20'000.00		11'655.60	
830.365.02	Beitrag an GST	750'000.00		750'000.00		750'000.00	
830.365.03	Partnerschaften, Auslagen	61'949.50		40'000.00		11'660.25	
830.365.09	Beiträge an Tourismus (Anlagen)	310'122.50		330'000.00		310'272.00	
830.390.01	Verrechneter Aufwand für Tourismus	20'000.00		20'000.00		20'000.00	
830.390.02	Verr. BR-Zins Ferienh. Abländschen	3'000.00		3'750.00		3'000.00	
830.436.02	Partnerschaften, Rückerstattungen		4'650.20		2'000.00		
831	Beiträge an Grossanlässe, PB	587'300.00	37'300.00	600'000.00	50'000.00	644'742.70	94'742.70
	Netto Aufwand		550'000.00		550'000.00		550'000.00
84	Industrie, Gewerbe, Handel	43'646.50	11'010.00	35'400.00	11'000.00	15'139.25	9'731.00
840	Industrie, Gewerbe, Handel	43'646.50	11'010.00	35'400.00	11'000.00	15'139.25	9'731.00
840.315.01	Marktstände, Strom, Inserate	2'765.95		3'000.00		1'604.45	
840.316.01	Marktwesen, Miete Baracke Mettlen	2'400.00		2'400.00		2'400.00	
840.365.01	Beiträge volkswirtschaftliche Ideen	30'000.00		30'000.00			
840.390.01	int. Verrechnung Marktwesen	8'480.55				11'134.80	
840.434.01	Marktgebühren		11'010.00		11'000.00		9'731.00
86	Energie	22'119.60	653'598.50	66'500.00	631'000.00	33'342.95	642'996.00
860	Elektrizität	22'119.60	653'598.50	40'500.00	631'000.00	33'342.95	642'996.00
860.310.01	Drucksachen, Büromaterial	769.60		500.00		1'430.80	
860.318.01	Honorare Fachberatungen			5'000.00			
860.390.01	Verrechneter Aufwand	21'350.00		35'000.00		31'912.15	
860.410.01	Konzessionsgebühren BKW		620'897.00		600'000.00		613'025.00
860.436.01	Rückerstattungen, Anteil Privater				2'000.00		
860.452.01	Beiträge anderer Gemeinden		540.00		4'000.00		4'971.00
860.461.01	Kantonsbeitrag Energieberatung				25'000.00		25'000.00
860.469.01	Energieberatungsstelle Saanen, Beiträge		30'581.50				
860.490.01	Verrechneter Ertrag		1'580.00				
862	Fernwärme			26'000.00			
862.311.01	Fernwärme Schönried, Anschaffungen			6'000.00			
862.318.01	Honorare Fernwärme Schönried			20'000.00			
9	FINANZEN UND STEUERN	28'163'087.60	52'976'310.39	25'619'750.00	48'339'400.00	28'938'635.14	51'582'069.50



Konto	Laufende RechnungGS Funktionale Gliederung LR	Rechnung 2010		Voranschlag 2010		Rechnung 2009	
		Aufwand	Ertrag	Aufwand	Ertrag	Aufwand	Ertrag
	Netto Ertrag	24'813'222.79		22'719'650.00		22'643'434.36	
90	Steuern	757'176.07	47'539'237.72	452'000.00	43'050'000.00	150'975.25	46'231'056.32
900	Periodische Steuern	24'739.35	33'617'972.55	50'000.00	33'250'000.00	7'294.80	33'556'902.90
900.400.01	Einkommen natürliche Personen		20'655'209.85		21'700'000.00		16'640'744.85
900.400.02	Vermögen natürliche Personen		8'999'835.35		6'200'000.00		12'745'450.05
900.400.10	Quellensteuern ab 2001		1'064'157.70		1'400'000.00		1'390'414.00
900.400.12	Steuerteilungen nat. Personen		464'947.00		350'000.00		412'544.25
900.400.17	Pauschale Steueranrechnungen NP	24'739.35		50'000.00		7'294.80	
900.400.99	Einkommen natürliche Personen, Rückstellungen		330'000.00				-330'000.00
900.401.01	Gewinnsteuern juristische Personen		1'417'015.70		2'700'000.00		2'472'805.15
900.401.02	Kapitalsteuern juristische Personen		254'482.25		250'000.00		193'420.10
900.401.03	Holdingsteuern		12'110.60		50'000.00		13'147.95
900.401.04	Steuerteilungen jur. Personen		420'214.10		600'000.00		18'376.55
901	Aperiodische Steuern		9'036'598.60		5'310'000.00		7'941'989.95
901.400.05	Nach- und Strafsteuern		99'117.00		150'000.00		82'810.30
901.400.06	Lotteriegewinnsteuern		2'361'940.00		10'000.00		
901.403.01	Grundstückgewinnsteuern		6'434'745.75		5'000'000.00		7'706'002.25
901.403.02	Steuern aus Sonderveranlagungen		140'795.85		150'000.00		153'177.40
902	Liegenschaftssteuer		4'804'488.30		4'450'000.00		4'573'525.20
902.402.01	Liegenschaftssteuern		4'804'488.30		4'450'000.00		4'573'525.20
903	Steuerabschreibungen	731'197.12	38'978.65	400'000.00		143'473.75	117'384.60
903.330.01	Abschreib. periodische Steuern	101'106.42		200'000.00		107'481.85	
903.330.03	Abschreib. aperiodische Steuern	90.70		100'000.00		5'991.90	
903.330.09	Anpassung Delkredere für Steuern	630'000.00		100'000.00		30'000.00	
903.400.01	Eingang abgeschriebener Steuern		38'978.65				117'384.60
904	Fakultative Steuern und Abgaben	1'239.60	41'199.62	2'000.00	40'000.00	206.70	41'253.67
904.310.01	Auslagen für Hundemarken	1'239.60		2'000.00		206.70	
904.406.01	Hundetaxen		41'199.62		40'000.00		41'253.67
92	Finanzausgleich	9'538'589.00		8'950'000.00		8'151'305.00	
920	Finanzausgleich	9'538'589.00		8'950'000.00		8'151'305.00	
920.361.01	Beitrag an Kanton (Disparitätenabbau)	8'538'589.00		8'450'000.00		6'651'305.00	
920.361.02	Rückstellung für Finanzausgleich	1'000'000.00		500'000.00		1'500'000.00	
93	Anteile an kantonalen Steuern		136'196.55		100'000.00		16'806.80
930	Anteile an kantonalen Steuern und Abgaben		136'196.55		100'000.00		16'806.80
930.441.01	Erbschafts- und Schenkungssteuern		136'196.55		100'000.00		16'806.80
94	Vermögens- und Schuldenverwaltung	4'274'101.90	4'832'577.07	4'355'750.00	4'591'400.00	4'628'979.55	4'960'412.43
940	Zinsen	1'061'792.55	2'265'241.37	1'200'900.00	2'015'500.00	1'182'175.40	2'017'817.08
940.321.01	Vergütungszinsen	305'998.85		200'000.00		239'358.60	
940.321.02	Kontokorrent-Zinsen			10'000.00			
940.322.01	Zinsen auf langfristigen Schulden	479'168.25		650'000.00		648'819.90	
940.323.01	Zinsaufwand Sonderrechnungen	88.40		500.00		99.60	
940.391.01	Verrechnete Zinsen Spez.Finanz.	276'537.05		340'400.00		293'897.30	
940.421.01	Zinsertrag flüssiger Mittel		108'769.83		100'000.00		89'823.81
940.421.02	Verzugszinsen		210'042.55		150'000.00		120'510.32
940.422.01	Zinsen auf Anlagen Finanzvmg.		111'434.05		120'000.00		112'274.45
940.425.01	Darlehenszinse Tour. Einrichtungen		300'315.95		300'000.00		422'108.05
940.491.01	Verrechnete Zinsen Spez.Finanz.		687.50				1'544.45
940.491.03	Verr. Zinsen Liegensch. Finanzvmg.		1'348'991.49		1'160'500.00		1'086'556.00



Konto	Laufende RechnungGS Funktionale Gliederung LR	Rechnung 2010		Voranschlag 2010		Rechnung 2009	
		Aufwand	Ertrag	Aufwand	Ertrag	Aufwand	Ertrag
940.491.04	Verr. Zinsen Landw. Liegenschaften		185'000.00		185'000.00		185'000.00
941	Emmissionskosten			10'000.00			
941.318.01	Vermittlungs-+ Emmissionskosten			10'000.00			
942	Liegenschaften des Finanzvermögens	2'777'691.55	2'334'653.60	2'687'750.00	2'295'800.00	2'964'759.60	2'635'431.30
9420	Wohnhäuser, Baurechte, Div. PB	2'165'173.50	2'006'473.50	1'935'000.00	1'776'300.00	2'014'410.30	1'855'710.30
	Netto Aufwand		158'700.00		158'700.00		158'700.00
9426	Hotel Landhaus, PB	516'158.15	241'208.15	704'950.00	430'000.00	774'397.10	657'016.70
	Netto Aufwand		274'950.00		274'950.00		117'380.40
9429	Uebrige Liegenschaften FV	96'359.90	86'971.95	47'800.00	89'500.00	175'952.20	122'704.30
9429.301.01	Gehälter Abwarte Finanzvermögen	17'527.90		20'000.00		19'607.60	
9429.303.01	AHV, IV, EO, ALV	1'136.30		1'500.00		1'557.05	
9429.304.01	Pensionskassenbeiträge	367.85		600.00		1'165.20	
9429.305.01	Prämien für UVG und Krankenkasse	361.05		700.00		439.60	
9429.310.01	Büromaterial Drucksachen	104.80					
9429.312.01	Wasser, Energie und Heizmaterial	7'009.80		13'000.00		8'939.00	
9429.314.01	Unterhalt Liegenschaften	61'360.30		11'000.00		13'151.30	
9429.317.01	Reise- und übrige Spesen	3'276.90		500.00		457.25	
9429.318.01	Versicherungsprämien, Honorare	925.65		500.00		1'359.00	
9429.363.01	Hotel Landhaus, Sonderbeitrag Rückzahlung Fehlbetrag					124'909.05	
9429.390.01	Liegenschaften, int. Verr.	4'289.35				4'367.15	
9429.423.01	Mietzinse Finanzvermögen übrige		64'240.00		73'000.00		68'540.00
9429.436.01	Nebenkosten, Rückerstattungen		22'731.95		16'500.00		54'164.30
943	Landw. Liegenschaften PB	434'617.80	232'682.10	457'100.00	280'100.00	482'044.55	307'164.05
	Netto Aufwand		201'935.70		177'000.00		174'880.50
99	Nicht aufgeteilte Posten	13'593'220.63	468'299.05	11'862'000.00	598'000.00	16'007'375.34	373'793.95
990	Abschreibungen	13'317'566.68	192'645.10	11'760'000.00	496'000.00	15'941'674.84	308'093.45
990.330.01	Abschreibungen Finanzvermögen	383'784.40					
990.330.02	Abschreibung Hotel Landhaus					234'261.10	
990.330.04	Abschreibung Landw. Liegenschaften	3'690.90				6'500.00	
990.330.09	Abschreibung Debitorenverluste	5'983.75				3'562.79	
990.331.01	Harmonisierte Abschreibungen auf Verwaltungsvermögen	1'192'412.00		2'260'000.00		1'462'735.00	
990.332.01	übrige Abschreibungen Verwaltungsvermögen	10'731'694.63		9'500'000.00		13'164'614.95	
990.332.02	Abschreibung auf Darlehen und Beteiligungen	1'000'001.00				1'070'001.00	
990.492.01	Verrechnete Abschreibungen Verwaltungsvermögen		188'954.20		242'000.00		67'332.35
990.492.02	Verrechnete Abschreibungen Finanzvermögen		3'690.90		254'000.00		240'761.10
995	Neutrale Aufwendungen und Erträge	275'653.95	275'653.95	102'000.00	102'000.00	65'700.50	65'700.50
995.365.01	Mietzinsverbilligungen	58'104.00		50'000.00		25'649.00	
995.365.02	Baubeiträge aus Fonds für Mietzinsverbilligungen	182'340.00					
995.380.03	Einlage in SF Mietzinsverbilligung	35'209.95		52'000.00		40'051.50	
995.480.06	Entnahme aus SF Mietzinsverbilligung		240'444.00		50'000.00		25'649.00
995.491.01	Zins Spez. Mietzinsverbilligung		35'209.95		52'000.00		40'051.50
	Total	71'777'954.65	74'713'850.51	74'303'670.00	72'426'700.00	71'421'954.43	72'301'219.38
	Netto Aufwand				1'876'970.00		
	Netto Ertrag	2'935'895.86				879'264.95	
	Gesamttotal	74'713'850.51	74'713'850.51	74'303'670.00	74'303'670.00	72'301'219.38	72'301'219.38



Konto	Laufende RechnungGS Artengliederung LR	Rechnung 2010		Voranschlag 2010		Rechnung 2009	
		Aufwand	Ertrag	Aufwand	Ertrag	Aufwand	Ertrag
	Total	71'777'954.65	74'713'850.51	74'303'670.00	72'426'700.00	71'421'954.43	72'301'219.38
	Netto Aufwand				1'876'970.00		
	Netto Ertrag	2'935'895.86				879'264.95	
3	A U F W A N D	71'777'954.65		74'303'670.00		71'421'954.43	
30	PERSONALAUFWAND	11'622'342.30		12'131'050.00		11'435'822.85	
300	Personalaufwand der Behörden und Kommissionen	394'756.60		468'750.00		398'307.85	
301	Löhne des Verwaltungs- und Betriebspersonal	8'747'016.85		8'947'500.00		8'359'534.70	
302	Löhne der Lehrkräfte	598'633.75		567'200.00		489'878.50	
303	Sozialversicherungsbeiträge	727'619.45		751'700.00		715'677.70	
304	Personalversicherungsbeiträge	785'921.55		915'200.00		1'152'425.90	
305	Unfall- und Krankenversicherungs Beiträge	202'310.00		228'600.00		189'882.35	
306	Dienstkleider, Wohnungs- und Verpflegungszulagen	320.35		2'000.00		701.35	
309	Übriger Personalaufwand	165'763.75		250'100.00		129'414.50	
31	SACHAUFWAND	10'776'917.07		12'984'630.00		10'989'821.44	
310	Büro- und Schulmaterialien, Drucksachen	387'470.93		513'800.00		344'365.82	
311	Anschaffungen Mobilien, Maschinen, Fahrzeuge	939'824.81		1'201'500.00		750'999.48	
312	Wasser, Energie, Heizmaterialien	948'824.20		1'044'050.00		986'909.60	
313	Verbrauchsmaterialien	722'383.89		850'300.00		782'150.95	
314	Dienstleistungen Dritter für den baulichen Unterhalt	3'696'532.02		4'297'300.00		4'239'436.61	
315	Dienstleistungen Dritter für den übrigen Unterhalt	482'328.35		660'500.00		498'368.99	
316	Mieten, Pachten, Benützungskosten	195'931.70		184'500.00		149'300.45	
317	Spesenentschädigungen	502'735.54		522'840.00		464'077.63	
318	Dienstleistungen und Honorare, allg. Verwaltungsaufwand	2'890'061.73		3'678'340.00		2'720'442.80	
319	Übriger Sachaufwand	10'823.90		31'500.00		53'769.11	
32	PASSIVZINSEN	785'255.50		860'500.00		888'278.10	
321	Kurzfristige Schulden	305'998.85		210'000.00		239'358.60	
322	Mittel- und langfristige Schulden	479'168.25		650'000.00		648'819.90	
323	Sonderrechnungen	88.40		500.00		99.60	
33	ABSCHREIBUNGEN	15'765'101.37		16'132'000.00		17'407'965.59	
330	Finanzvermögen	1'135'731.37		412'000.00		392'293.99	
331	Verwaltungsvermögen - harmonisierte Abschreibungen	2'897'674.37		4'960'000.00		2'781'055.65	
332	Verwaltungsvermögen - übrige Abschreibungen	11'731'695.63		10'710'000.00		14'234'615.95	
333	Bilanzfehlbetrag			50'000.00			
35	ENTSCHÄDIGUNGEN AN GEMEINWESEN	6'244'853.50		6'412'000.00		6'194'769.61	
351	Kanton	6'152'107.85		6'330'000.00		6'107'148.11	
352	Gemeinden	92'745.65		82'000.00		87'621.50	
36	EIGENE BEITRÄGE	17'654'237.64		17'680'740.00		15'836'034.24	
361	Kanton	11'705'340.35		11'270'000.00		10'230'006.80	
362	Gemeinden	101'828.10		87'000.00		55'026.05	
363	Eigene Anstalten					124'909.05	
364	Gemischwirtschaftliche Unternehmungen	67'983.00				75'442.00	
365	Private Institutionen	4'931'727.99		5'011'740.00		4'431'303.34	
366	Private Haushalte	847'358.20		1'312'000.00		919'347.00	
38	EINLAGEN IN SPEZIALFINANZIERUNGEN	4'349'906.88		3'651'400.00		4'015'369.13	



Konto	Laufende RechnungGS Artengliederung LR	Rechnung 2010		Voranschlag 2010		Rechnung 2009	
		Aufwand	Ertrag	Aufwand	Ertrag	Aufwand	Ertrag
380	Einlagen in Spezialfinanzierungen	4'349'906.88		3'651'400.00		4'015'369.13	
39	INTERNE VERRECHNUNGEN	4'579'340.39		4'451'350.00		4'653'893.47	
390	Verrechneter Aufwand	2'575'479.25		2'269'450.00		2'778'802.27	
391	Verrechnete Zinsen	1'811'216.04		1'685'900.00		1'566'997.75	
392	Verrechnete Abschreibungen	192'645.10		496'000.00		308'093.45	



Konto	Laufende RechnungGS Artengliederung LR	Rechnung 2010		Voranschlag 2010		Rechnung 2009	
		Aufwand	Ertrag	Aufwand	Ertrag	Aufwand	Ertrag
4	ERTRAG		74'713'850.51		72'426'700.00		72'301'219.38
40	STEUERN		47'539'237.72		43'050'000.00		46'231'056.32
400	Einkommens- und Vermögenssteuern		34'014'185.55		29'810'000.00		31'059'348.05
401	Gewinn- und Kapitalsteuern		2'103'822.65		3'600'000.00		2'697'749.75
402	Liegenschaftssteuern		4'804'488.30		4'450'000.00		4'573'525.20
403	Vermögensgewinnsteuern		6'575'541.60		5'150'000.00		7'859'179.65
406	Besitz- und Aufwandsteuern		41'199.62		40'000.00		41'253.67
41	REGALIEN UND KONZESSIONEN		620'897.00		600'000.00		613'025.00
410	Erträge aus Regalien und Konzessionen		620'897.00		600'000.00		613'025.00
42	VERMÖGENSERTRÄGE		3'184'634.18		2'835'620.00		3'068'870.68
421	Flüssige Mittel und Guthaben		318'812.38		250'000.00		210'334.13
422	Anlagen des Finanzvermögens		111'434.05		120'000.00		112'274.45
423	Liegenschaften des Finanzvermögens		1'869'959.05		1'578'000.00		1'734'473.50
424	Buchgewinne auf Anlagen des Finanzvermögens						2'119.50
425	Darlehen des Verwaltungsvermögens		300'315.95		300'000.00		422'108.05
427	Liegenschaften des Verwaltungsvermögens		559'919.05		565'320.00		563'104.35
429	Übrige Vermögenserträge		24'193.70		22'300.00		24'456.70
43	ENTGELTE		11'126'227.67		10'380'550.00		10'739'103.65
430	Ersatzabgaben		477'560.75		380'000.00		419'572.45
431	Gebühren für Amtshandlungen		548'399.18		487'500.00		429'361.28
432	Spital- und Heimtaxen, Kostgelder		1'130'538.35		1'050'000.00		1'064'624.60
434	Andere Benützungsgebühren und Dienstleistungen		5'255'240.41		5'213'550.00		5'178'780.34
435	Übrige Verkaufserlöse		2'276'121.42		2'296'000.00		2'301'577.80
436	Rückerstattungen		1'285'973.86		840'500.00		1'165'001.33
437	Bussen		85'068.60		70'000.00		54'699.50
438	Eigenleistungen für Investitionen		67'325.10		43'000.00		125'486.35
44	ANTEILE UND BEITRÄGE OHNE ZWECKBINDUNG		136'196.55		100'000.00		16'806.80
441	Anteile an Kantonseinnahmen		136'196.55		100'000.00		16'806.80
45	RÜCKERSTATTUNGEN		3'044'787.68		3'977'040.00		3'219'213.93
451	Kanton		2'587'075.23		3'476'040.00		2'822'913.13
452	Gemeinden		457'712.45		501'000.00		396'300.80
46	BEITRÄGE		1'566'070.20		1'253'640.00		1'188'474.41
460	Bund		27'970.00		25'000.00		27'620.00
461	Kanton		1'437'667.90		1'163'640.00		915'584.46
463	Eigene Anstalten						124'909.05
469	Übrige Beiträge für eigene Rechnung		100'432.30		65'000.00		120'360.90
48	ENTNAHMEN AUS SPEZIALFINANZIERUNGEN		2'916'459.12		5'778'500.00		2'570'775.12
480	Entnahmen aus Spezialfinanzierungen		2'916'459.12		5'778'500.00		2'570'775.12
49	INTERNE VERRECHNUNGEN		4'579'340.39		4'451'350.00		4'653'893.47
490	Verrechneter Aufwand		2'575'479.25		2'269'450.00		2'778'802.27
491	Verrechnete Zinsen		1'811'216.04		1'685'900.00		1'566'997.75
492	Verrechnete Abschreibungen		192'645.10		496'000.00		308'093.45



Konto	InvestitionsrechnungGS Funktionale Gliederung IR	Rechnung 2010		Voranschlag 2010		Rechnung 2009	
		Ausgaben	Einnahmen	Ausgaben	Einnahmen	Ausgaben	Einnahmen
0	ALLGEMEINE VERWALTUNG					1'943.25	
09	Nicht aufteilbare Aufgaben					1'943.25	
090	Verwaltungsliegenschaften					1'943.25	
090.503.03	Verwaltungsgebäude, Umbau					1'943.25	
1	OEFFENTLICHE SICHERHEIT	7'016.75		2'540'000		302'000.00	
11	Polizei			40'000			
113	Ordnungsdienst			40'000			
113.509.01	Sicherheit in Gstaad (Realisierung Konzept)			40'000			
14	Feuerwehr	7'016.75				34'215.00	
140	Feuerwehren	7'016.75				34'215.00	
140.506.05	Feuerwehr, Anschaffung Brandschutzbekleidung	7'016.75				34'215.00	
15	Militärische Landesverteidigung			2'500'000		267'785.00	
151	Militär, Schiesswesen			2'500'000		267'785.00	
151.503.05	Schiessanlage Dorfrütti 300 m					54'785.00	
151.565.02	Schiessanlage Dorfrütti, Beitrag			2'500'000		213'000.00	
2	BILDUNG	1'827.05		550'000		317'168.60	
21	Volksschule	1'827.05		550'000		317'168.60	
217	Schulliegenschaften	1'827.05		550'000		317'168.60	
217.501.01	Schulhaus Rütli, Umgebung	1'534.00				317'168.60	
217.503.19	Schulhaus Bissen, Sanierungen			150'000			
217.503.20	Schulhaus Schönried, Sanierungen			150'000			
217.503.21	Schulhaus Saanenmöser, Sanierung Abwartswohnung	293.05		250'000			
3	KULTUR UND FREIZEIT	2'483'133.35		3'050'000		695'253.95	
30	Kulturförderung	700'405.00		1'100'000		596'685.80	
301	Museen			350'000		500'000.00	
301.565.04	Museum Saanen, Beitrag an Ausbau			350'000		500'000.00	
302	Theater, Konzerte	700'405.00		750'000		96'685.80	
302.565.01	Bernisch Kantonales Jodlerfest 2009, Beitrag					96'685.80	
302.565.10	Menuhin Festival Gstaad AG, Beitrag 2010 an Infrastrukturaufbesserung	700'405.00		750'000			
33	Parkanlagen und Wanderwege			450'000		29'264.20	
330	Parkanlagen und Wanderwege			450'000		29'264.20	
3300.501.00	Wanderweg Gruben			400'000			
3300.501.09	Verbesserung Wanderwegnetz			50'000		29'264.20	
34	Sport	15'000.00				15'000.00	
340	Sport	15'000.00				15'000.00	
340.565.06	Racing Center Huble GmbH	15'000.00				15'000.00	
35	Übrige Freizeitgestaltung	1'767'728.35		1'500'000		54'303.95	



Einwohnergemeinde Saanen **Investitionsrechnung 2010**
Funktionale Gliederung

Druckdatum: 09.05.2011
Zeit/Visum: 8:34 / gk

Konto	InvestitionsrechnungGS Funktionale Gliederung IR	Rechnung 2010		Voranschlag 2010		Rechnung 2009	
		Ausgaben	Einnahmen	Ausgaben	Einnahmen	Ausgaben	Einnahmen
350	Übrige Freizeitgestaltung	1'767'728.35		1'500'000		54'303.95	
350.503.02	Neubau Jugendtreffpunkt Oeyetli	1'767'728.35		1'500'000		54'303.95	
4	GESUNDHEIT			50'000			
40	Spitäler			50'000			
400	Spitäler			50'000			
400.500.02	Spital Saanenmöser, Landerwerb			50'000			
5	SOZIALE WOHLFAHRT	102'471.90	55'000.00	250'000	55'000	257'843.35	55'000.00
54	Jugendschutz		55'000.00		55'000		55'000.00
541	Kinderheime und -krippen, Waisenhäuser		55'000.00		55'000		55'000.00
541.625.01	Chinderhuus Ebnet, Rückerstattung Darlehen		55'000.00		55'000		55'000.00
57	Altersheime	102'471.90		250'000		251'833.95	
570	Altersheime	102'471.90		250'000		251'833.95	
570.500.02	Erwerb Land für Alterszentrum	102'471.90				1'833.95	
570.503.03	Alterszentrum Saanen, Baubeitrag			250'000			
570.565.03	Alterszentrum AG, Beitrag					250'000.00	
58	Sozialhilfe					6'009.40	
583	Asylwesen					6'009.40	
583.503.01	Asylbewerberunterbringung					6'009.40	
6	VERKEHR	4'143'524.63	220'925.40	9'992'000		8'104'390.15	8'624.55
61	Kantonsstrassen	2'766'099.25		4'500'000		5'699'383.50	
610	Kantonsstrassen	2'766'099.25		4'500'000		5'699'383.50	
610.561.01	Beitrag an Kanton für Umfahrungsstrasse Saanen	2'766'099.25		4'500'000		5'699'383.50	
62	Gemeindestrassen	1'193'819.88	220'925.40	5'133'000		2'237'940.30	8'624.55
620	Gemeindestrassennetz	890'324.13	220'925.40	4'478'000		2'091'358.20	8'624.55
620.500.04	Oberbort, Parzelle 4236, Ausweichstelle			100'000			
620.501.24	Oldenhornstrasse, Ausbau					1'292.85	
620.501.25	Waldmattenstrasse, Schönried, Ausbau			180'000			
620.501.35	Umbau Katterwegbrücke			80'000			
620.501.36	Ausbau Wispilestrasse, Gstaad			80'000			
620.501.39	Unterbortstrasse, Verbreiterung					6'485.75	
620.501.40	Flugplatzbrücke Saanen	87'210.25		60'000		348'526.00	
620.501.44	Trottoir Bahnhofstrasse Schönried	3'466.70				19'540.05	
620.501.46	Radweg Schönried-Saanenmöser			250'000			
620.501.47	Radweg Vanel - Rougemont	11'005.75		82'000		87'599.80	
620.501.48	Gehweg Rübeldorf-Sagiweidli			200'000			
620.501.49	Trottoir Moosfangässli - Moosfangstrasse					115'967.75	
620.501.50	Haus- und Strassennumerierung	89'478.60		190'000		288'727.35	
620.501.51	Trottoir obere Sägerei, Rübeldorf					23'230.55	
620.501.52	Erschl. Rössligarten Gstaad			59'000			
620.501.55	Oeyetlistrasse, Beleuchtung			60'000			
620.501.59	Trottoir Lauenenstrasse (Krambrücke-Badweidli)			50'000			
620.501.60	Umfahrungsstrasse Saanen	45'553.35		150'000		9'282.50	
620.501.61	Umgestaltung Dorf Saanen	79'028.80		180'000		179'169.45	



Einwohnergemeinde Saanen **Investitionsrechnung 2010**
Funktionale Gliederung

Druckdatum: 09.05.2011
Zeit/Visum: 8:34 / gk

Konto	InvestitionsrechnungGS Funktionale Gliederung IR	Rechnung 2010		Voranschlag 2010		Rechnung 2009	
		Ausgaben	Einnahmen	Ausgaben	Einnahmen	Ausgaben	Einnahmen
620.501.65	Gewerbezone Oey, Einmündung			100'000			
620.501.66	Trottoir alte Strasse Schönried			12'000		3'078.70	
620.501.67	Obere Brücke Rübeldorf			110'000			
620.501.68	Oberbort, Zweierschliessung	29'294.45		100'000			
620.501.70	Anschluss Ried / Gschwend			590'000		84'475.50	
620.501.71	Trottoir Hauptstrasse, Schönri					11'190.40	
620.501.72	San. Galerie Unterbortstrasse	151'833.85		182'000		596'586.10	
620.501.73	Fusswegrampe bei Landi	15'744.20		20'000		84'951.75	
620.501.74	Trottoir Oey (bis Liegenschaft Mösching)			103'000			
620.501.75	Erschliessung Saanenmöser für Spital			100'000			
620.501.76	Sonnenstrasse Schönried, Erschliessung	14'664.55		300'000		32'563.15	
620.501.77	Bahnhofstrasse Saanenmöser, Uebernahme			100'000			
620.501.79	Obere Fangstaldenbrücke, Sanierung	111'225.90		330'000			
620.501.80	Gesundheitsklinik, Erschliessung			150'000			
620.501.81	Brücken/Kunstabauten, Sanierung			250'000			
620.501.82	Bahnhofstrasse Saanenmöser, Einmündung	6'787.20					
620.501.84	Tunnel Gstaad, Sanierung	153'616.53					
620.501.98	Diverse Trottoirabschnitte			50'000			
620.501.99	Diverse Strassenprojekte			100'000			
620.506.90	Strassenbeleuchtung RK 2008	45'722.30		100'000		140'057.25	
620.565.02	Marketing Umfahrung Saanen	45'691.70		60'000			
620.565.04	Dorfprütti, Beitrag an Erschliessung					53'455.05	
620.581.01	Verkehrsplanung Schönried-Saanenmöser					5'178.25	
620.600.02	Umfahrung Saanen, Landentschädigungen						1'204.50
620.610.03	Flugplatzbrücke Saanen, Beiträge		214'925.40				
620.610.05	Palace-Strasse, Grundeigentümerbeiträge						7'420.05
620.661.60	Umfahrung Saanen, Kantons- und Bundesbeiträge		6'000.00				
621	Parkplätze	121'558.30		655'000		143'831.40	
621.501.06	Parkplätze Saanematte	9'086.50		55'000		31'576.00	
621.501.08	Dorfgestaltung Saanen, öff. Freiraum Bahnhofstrasse					5'403.15	
621.501.21	Parkplatzkonzept Saanenland			200'000		79.10	
621.503.07	Parkhaus Saanedorf	112'471.80		400'000		106'773.15	
629	Werkhof, Fahrzeuge	181'937.45				2'750.70	
629.503.01	Werkhof Mettlen Ausbau	9'552.20				2'750.70	
629.506.17	Anschaffung Fahrzeuge 2010	172'385.25					
63	Privatstrasse	183'605.50		359'000		167'066.35	
630	Privatstrassen	183'605.50		359'000		167'066.35	
630.565.12	Weggen. Heuberg, Turbach, Sanierung			120'000			
630.565.13	Weggen. Hüsligraben-Rudersberg-Lauchneren, Sanierungsbeitrag	120'435.30					
630.565.31	Weggen. Löchli - Saali - Schwabenried	63'170.20		210'000		1'066.35	
630.565.35	Weggen. Hornberg, 2. Etappe			29'000		166'000.00	
7	UMWELT UND RAUMPLANUNG	2'665'087.47	806'137.75	10'629'000	609'000	2'404'988.45	1'095'537.75
70	Wasserversorgung	1'072'334.02	404'020.00	4'106'000	300'000	1'148'774.40	364'724.00
700	Wasserversorgung	1'072'334.02	404'020.00	4'106'000	300'000	1'148'774.40	364'724.00
700.501.03	NE 2008 Chappeli-Suterstrasse, Suterstrasse, Kirchenfeld, Bahnhofstr. Saanen Spitalkreisel	167'610.45				310'105.55	



Einwohnergemeinde Saanen **Investitionsrechnung 2010**
Funktionale Gliederung

Druckdatum: 09.05.2011
Zeit/Visum: 8:34 / gk

Konto	InvestitionsrechnungGS Funktionale Gliederung IR	Rechnung 2010		Voranschlag 2010		Rechnung 2009	
		Ausgaben	Einnahmen	Ausgaben	Einnahmen	Ausgaben	Einnahmen
700.501.04	Netzerweiterung Wispile, Gstaad			50'000			
700.501.05	Wyssmülleri, Leitungserneuerung			170'000			
700.501.06	Unterdorf Saanen, Leitungserneuerung			290'000			
700.501.07	Netzerneuerung Birkenweg Gstaad	101'232.65					
700.501.18	Erschliessung Turbach					125.40	
700.501.27	Verbindungsleitung Bissen-Oberbort	232'115.80				155'368.55	
700.501.29	Reservoir Saanen, Neubau	74'958.50		1'636'000		87'113.70	
700.501.90	Netzerneuerungen RK 2005-2014	164'832.47		100'000		274'243.20	
700.501.97	Wasserversorgung, werterhaltende Arbeiten	202'346.10		160'000		244'529.85	
700.503.13	Pumpwerk Flugplatz inkl. Zuleitungen	107'044.40		200'000		77'288.15	
700.506.03	Wasserzähler, Einbau	6'453.75		1'500'000			
700.581.02	Revision Schutzzonen + Qualitätssicherung	15'739.90					
700.610.01	Wasseranschlussgebühren		257'160.00		300'000		307'724.00
700.661.01	Beiträge des Kantons Bern und Gebäudeversicherung		12'000.00				57'000.00
700.661.02	Kantonsbeiträge für Turbachleitung		134'860.00				
71	Abwasserentsorgung	1'439'066.10	402'117.75	6'333'000	300'000	1'211'724.00	677'453.75
710	Abwasserentsorgung	1'439'066.10	402'117.75	6'333'000	300'000	1'211'724.00	677'453.75
710.501.03	Joseli-Bodmen Schönried, Erneuerung			100'000			
710.501.04	Rütti, Gstaad, Erneuerung	16'192.60		50'000			
710.501.05	Farbstrasse Saanen, Mischwasserleitung	13'421.00		50'000			
710.501.06	Gschwend, Mischwasserleitung	15'502.60					
710.501.07	Unterdorf Saanen, Erschliessung	62'188.40					
710.501.08	Mischwasserleitung Unterbort-Gibel	11'400.25					
710.501.09	Chalberhöni, Kleinkläranlage	132'147.20					
710.501.26	Kanalisation Grotschi, Abländschen	1'454.00					
710.501.31	Umfahrung Saanen, Sanierung Leitungen			900'000			
710.501.32	Schönried, Neubau Mischwasserleitung und Regenbecken	104'046.70		2'218'000		39'339.90	
710.501.33	Schönried-Saanenmöser Leitungssanierung			200'000			
710.501.36	Kanalisation Wispile	2'474.00				188'005.60	
710.501.38	NE 2008 Saanendorf, Saanen-Gstaad, Kirchenfeld	125'846.20				108'949.05	
710.501.39	Kanalisation Oey, Ausbau	4'560.00		123'000		5'872.20	
710.501.40	Kanalisation Saali - Schwabenried			26'000			
710.501.41	Palacestrasse, Ersatz Schmutz- und Regenwasserleitung	3'810.00		425'000		4'537.70	
710.501.42	Saanenmöser, Hochwasserentl./Ersatz Mischwasserleitung	12'274.45				6'748.80	
710.501.43	Sonderbauwerke, Neueinstellung	7'925.00					
710.501.44	Kanalisation Turematte-Saanenkreisel-obere Märetmatte	351'570.60				181'699.90	
710.501.90	Kanalerneuerungen RK 2005-2014	357'494.80		250'000		355'504.70	
710.501.97	Abwasserentsorgung, warterhaltende Arbeiten	117'495.00		250'000		158'704.60	
710.506.01	Wasserzähler, Einbau	6'453.75		1'500'000			
710.565.02	Beiträge an Kanalisations - Genossenschaften			100'000			
710.565.03	Kan. Gen. Saanendorf, Trennsystem					19'000.00	
710.565.05	Kan.Gen.Saanendorf, Haltenleitung	1'874.75		141'000		120'949.65	
710.565.06	Kan.Gen. Lädeli Schönried, Trennsystem	52'022.75					
710.581.01	Generelle Entwässerungs-Planung GEP	38'912.05				22'411.90	
710.610.02	Abwasseranschlussgebühren		261'671.00		300'000		318'473.00
710.669.01	Private Kostenanteile an Investitionen für Abwasserbeseitigung		140'446.75				



Einwohnergemeinde Saanen **Investitionsrechnung 2010**
Funktionale Gliederung

Druckdatum: 09.05.2011
Zeit/Visum: 8:34 / gk

Konto	InvestitionsrechnungGS Funktionale Gliederung IR	Rechnung 2010		Voranschlag 2010		Rechnung 2009	
		Ausgaben	Einnahmen	Ausgaben	Einnahmen	Ausgaben	Einnahmen
710.669.02	Private Beiträge an GEP (Genossenschaften)						51'000.00
710.669.03	Kanalisation Joseli/Bodmen, Abgeltung Genossenschaft						307'980.75
72	Abfallentsorgung			100'000			
720	Abfallentsorgung			100'000			
720.501.02	Erschliessung Kompostierplatz Dorfrütti			100'000			
76	Lawinenschutz	8'903.20		10'000	9'000	2'909.05	
760	Lawinenschutz	8'903.20		10'000	9'000	2'909.05	
760.501.02	Verbauung Gambach, Abländschen	8'903.20		10'000		2'909.05	
760.661.02	Subventionen Gambach, Abländschen				9'000		
79	Raumordnung	144'784.15		80'000		41'581.00	53'360.00
790	Raumplanung	144'784.15		80'000		41'581.00	53'360.00
790.581.01	Ortsplanrevision 2005-2008	144'784.15		80'000		41'581.00	
790.661.01	Ortsplanungsrevision 2005-2008, Gefahrenkarte						53'360.00
8	VOLKSWIRTSCHAFT	5'439'336.20	995'965.20	6'832'000	877'000	6'236'355.95	1'060'110.80
80	Landwirtschaft	40'000.00					
800	Landwirtschaft	40'000.00					
800.565.03	Zentrale Milchverarbeitung	40'000.00					
81	Forstwirtschaft	196'634.55	135'965.20	20'000	17'000	59'468.05	35'110.80
811	Kulturen, Pflegemassnahmen	196'634.55	135'965.20	20'000	17'000	59'468.05	35'110.80
811.505.01	Waldbauprojekt Bleikiwald					8'652.90	
811.505.02	Waldbauprojekt Bachenengraben Abländschen	36'149.15		20'000		50'815.15	
811.505.04	Schutzwaldpflegeprojekt Pintleren, Grund	160'485.40					
811.610.02	Holzerlös Bachenengraben				17'000		
811.661.02	Kantonsbeitrag Bachenengraben		40'629.40				35'110.80
811.661.03	Schutzwaldpflege Gde Saanen, Kantonsbeiträge		835.80				
811.661.04	Kantonsbeitrag WBSF Pintleren, Grund		94'500.00				
83	Tourismus	5'202'701.65	860'000.00	6'812'000	860'000	6'176'887.90	1'025'000.00
830	Tourismus	5'202'701.65	860'000.00	6'812'000	860'000	6'176'887.90	1'025'000.00
830.501.01	Objektbeleuchtung Gstaad	106'450.05		100'000		22'213.95	
830.525.19	Skilift Jaun AG, Aktienzeichnung					70'000.00	
830.525.21	BDG, Ausbau 2009-2018, Darlehen	1'000'000.00		1'000'000		1'000'000.00	
830.565.29	Bergbahnen, Winterbetrieb Rellerli/Wispile					1'600'000.00	
830.565.34	BDG, Ausbau 2009-2018, Beiträge	2'983'965.00		3'000'000		2'983'965.00	
830.565.36	Reitzentrum Gstaad, Beitrag Neubau	550'000.00					
830.565.37	Sportzentrum Ueberbrückungskredit 2008	254'000.00		254'000		472'000.00	
830.565.38	Sportzentrum AG, Investitionsbeiträge			1'000'000			
830.565.39	Sportzentrum AG, Leistungsbeiträge			500'000			
830.565.40	Polofeld Saanen, Sanierungsbeitrag	145'000.00		200'000			
830.565.41	Eisbahn Gstaad AG, Uebernahme IH-Darlehen			458'000			
830.581.03	Sportzentrum AG, Projektkosten	163'286.60		300'000		28'708.95	
830.625.17	Bergbahnen, Amortisationen		860'000.00		860'000		860'000.00



Einwohnergemeinde Saanen **Investitionsrechnung 2010**
Funktionale Gliederung

Druckdatum: 09.05.2011
Zeit/Visum: 8:34 / gk

Konto	InvestitionsrechnungGS Funktionale Gliederung IR	Rechnung 2010		Voranschlag 2010		Rechnung 2009	
		Ausgaben	Einnahmen	Ausgaben	Einnahmen	Ausgaben	Einnahmen
830.669.02	Bergbahnen, Beiträge/Rückerstattungen Dritter						165'000.00
9	FINANZEN UND STEUERN	3'795'785.06	16'560'154.06	2'541'000	34'893'000	6'223'152.50	22'323'823.10
94	Vermögens- und Schuldenverwaltung	767'756.71	767'756.71	1'000'000	1'000'000	4'003'879.40	4'003'879.40
942	Liegenschaften des Finanzvermögens	764'065.81	764'065.81	800'000	800'000	3'995'259.90	3'995'259.90
942.500.04	Bettlers Matte Schönried, Erwerb Bauland	68'013.55				465'368.00	
942.500.07	Zingresmatte Gstaad, Erwerb	11'755.70					
942.503.11	Wohnhaus Ebnet (Bauland Biel)			100'000			
942.503.13	Wohnh.2 + 4, Bettlers Matte	128'900.55				3'295'630.80	
942.503.16	Bircherhaus Saanen, Abbruch/Neubau			100'000			
942.503.17	Bircherhaus Saanen, Sanierung	75'706.60					
942.695.01	Zugänge Liegenschaften Finanzvermögen		764'065.81		800'000		3'995'259.90
9426.503.02	Hotel Landhaus, Renovation 2009	463'549.41		600'000		234'261.10	
9426.503.03	Hotel Landhaus, Erweiterungsbau	16'140.00					
943	Landw. Liegenschaften	3'690.90	3'690.90	200'000	200'000	8'619.50	8'619.50
943.501.03	Löchli Turbach, Erschliessung	3'690.90				6'500.00	
943.503.04	Löchli Turbach, San. Wohnhaus			200'000			
943.595.01	Abgänge landw. Liegenschaften					2'119.50	
943.600.02	Umfahrung Saanen, Landentschädigungen						2'119.50
943.695.01	Zugänge landw. Liegenschaften		3'690.90		200'000		6'500.00
99	Nicht aufgeteilte Posten	3'028'028.35	15'792'397.35	1'541'000	33'893'000	2'219'273.10	18'319'943.70
995	Neutrale Aufwendungen und Erträge	950'000.00					
995.501.01	Unwetter vom 10.07.2010, Nettokosten	950'000.00					
999	Abschluss	2'078'028.35	15'792'397.35	1'541'000	33'893'000	2'219'273.10	18'319'943.70
999.590.01	Passivierte Einnahmen	2'078'028.35		1'541'000		2'219'273.10	
999.690.01	Aktivierete Ausgaben		15'792'397.35		33'893'000		18'319'943.70
	Total	18'638'182.41	18'638'182.41	36'434'000	36'434'000	24'543'096.20	24'543'096.20
	Gesamttotal	18'638'182.41	18'638'182.41	36'434'000	36'434'000	24'543'096.20	24'543'096.20



Bestandesgliederung

Konto	BestandesrechnungGS Bestandesgliederung	Bestand per 01.01.2010	Veränderungen		Bestand per 31.12.2010
			Zuwachs	Abgang	
1	AKTIVEN	80'693'867.47	167'675'921.36	170'702'897.51	77'666'891.32
10	FINANZVERMÖGEN	72'136'835.47	151'883'524.01	153'945'499.16	70'074'860.32
100	Flüssige Mittel	12'238'056.97	70'914'468.88	69'766'888.95	13'385'636.90
1000	Kassen	49'497.85	646'637.65	668'405.55	27'729.95
1000.01	Kasse	9'033.00	194'806.40	192'905.55	10'933.85
1000.02	Münzzählmaschine	40'464.85	451'831.25	475'500.00	16'796.10
1001	Post	2'553'089.34	1'330'862.00	100'866.83	3'783'084.51
1001.01	Postcheckkonto	2'553'089.34	1'330'862.00	100'866.83	3'783'084.51
1002	Banken	9'635'469.78	68'936'969.23	68'997'616.57	9'574'822.44
1002.01	SB Saanen-Bank	9'150'022.66	68'922'569.09	68'992'363.72	9'080'228.03
1002.02	Saanen Bank, 20 1.041.991.08 (Grabunterhalt)	12'851.90	10.40	1'178.15	11'684.15
1002.03	Berner Kantonalbank Gstaad	104'160.35	44.85		104'205.20
1002.04	Credit Suisse, Gstaad	298'354.87	10'126.69		308'481.56
1002.05	Saanen Bank, 16 0.201.012.07 (Spenden Wohnheim)	22'876.60	4'218.20	4'071.30	23'023.50
1002.06	UBS AG, Bern	47'203.40		3.40	47'200.00
101	Guthaben	10'586'174.10	80'080'562.22	70'778'048.96	19'888'687.36
1010	Vorschüsse	6'969.55	2'755'930.10	965'429.80	1'797'469.85
1010.01	An Diverse	3'000.00			3'000.00
1010.02	Unwetterschäden 10.07.2010	0.00	2'737'715.15	954'461.90	1'783'253.25
1010.03	Lohnvorschüsse	0.00	9'793.25	9'793.25	0.00
1010.07	Erbschaft Steffen Arnold	3'969.55			3'969.55
1010.08	HPS, Investitionen	0.00	8'421.70	1'174.65	7'247.05
1011	Kontokorrente	711.60	940'796.59	940'696.14	812.05
1011.01	Einwohnerkontrolle Saanen	702.00	167'944.89	167'834.84	812.05
1011.02	AG für Abfallverwertung AVAG	9.60	573'431.70	573'441.30	0.00
1011.04	Kinder- und Ausbildungszulagen	0.00	199'420.00	199'420.00	0.00
1012	Steuerguthaben	6'943'252.07	59'248'073.40	52'486'542.64	13'704'782.83
1012.03	Steuerguthaben (NESKO)	6'943'252.07	59'248'073.40	52'486'542.64	13'704'782.83
1013	Rückerstattungen Gemeinwesen	2'426'529.40	2'956'663.61	2'509'848.30	2'873'344.71
1013.01	Lastenausgleich Sozialhilfe	2'365'763.94	2'736'672.06	2'365'763.94	2'736'672.06
1013.06	Kanton Bern für KK-Prämien	0.00	83'318.90	83'318.90	0.00
1013.07	Kt. Bern für Heilpäd. Tagesschule	60'765.46	136'672.65	60'765.46	136'672.65
1014	Beiträge von Gemeinwesen	177'000.00			177'000.00
1014.01	Kantons- und Bundessubventionen	177'000.00			177'000.00
1015	Andere Debitoren	988'764.33	13'403'080.97	13'112'170.08	1'279'675.22
1015.01	Verrechnungssteuern (eigene)	46'351.03	52'549.14	46'351.03	52'549.14
1015.10	DB Diverse Ausstände	427'466.00	12'633'771.15	12'457'023.10	604'214.05
1015.19	diverse manuelle Debitoren	514'947.30	716'760.68	608'795.95	622'912.03
1019	Übrige Guthaben	42'947.15	776'017.55	763'362.00	55'602.70
1019.41	Wasserversorgung Betrieb	17'384.55	128'704.80	131'498.35	14'591.00
1019.42	Wasserversorgung Investitionen	0.00	80'345.75	80'345.75	0.00
1019.51	Abfallentsorgung Betrieb	0.00	157'175.35	157'175.35	0.00
1019.61	Abwasserentsorgung Betrieb	25'562.60	303'217.10	287'768.00	41'011.70
1019.62	Abwasserentsorgung Investitionen	0.00	106'574.55	106'574.55	0.00
102	Anlagen	36'349'518.45	768'823.91	437'475.30	36'680'867.06
1020	Festverzinsliche Wertpapiere	50'000.00		50'000.00	
1020.04	Saanen Bank, Kassenobligationen	50'000.00		50'000.00	0.00



Bestandesgliederung

Konto	BestandesrechnungGS Bestandesgliederung	Bestand per 01.01.2010	Veränderungen		Bestand per 31.12.2010
			Zuwachs	Abgang	
1021	Aktien und Anteilscheine	291'790.95	1'067.20		292'858.15
1021.01	SB Saanen-Bank, Namenaktien	175'025.80			175'025.80
1021.03	BKW Energie AG, Aktien	5'000.00			5'000.00
1021.05	Waadt Holding, Inhaberaktien	5'000.00			5'000.00
1021.10	Saanen Bank, Aktivanlage WW Gruben (16 1.010.512.03)	106'765.15	1'067.20		107'832.35
1022	Darlehen	2'000'000.00			2'000'000.00
1022.01	Wohnbau Kranich AG , Waldmatte	1'000'000.00			1'000'000.00
1022.02	Wohnbau Kranich AG, Umfinanz.	1'000'000.00			1'000'000.00
1023	Liegenschaften	34'007'727.50	767'756.71	387'475.30	34'388'008.91
1023.01	Liegenschaften Finanzvermögen	28'973'815.25	284'376.40	383'784.40	28'874'407.25
1023.02	Hotel Landhaus, Saanen	2'000'000.00	479'689.41		2'479'689.41
1023.30	Landwirtschaftliche Liegenschaften	3'033'912.25	3'690.90	3'690.90	3'033'912.25
103	Transitorische Aktiven	12'963'085.95	119'669.00	12'963'085.95	119'669.00
1030	Transitorische Aktiven	12'963'085.95	119'669.00	12'963'085.95	119'669.00
1030.01	Transitorische Aktiven	12'963'085.95	119'669.00	12'963'085.95	119'669.00
11	VERWALTUNGSVERMÖGEN	8'507'032.00	15'792'397.35	16'707'398.35	7'592'031.00
114	Sachgüter		5'843'543.40	5'843'543.40	
1140	Grundstücke		102'471.90	102'471.90	
1140.01	Grundstücke	0.00	102'471.90	102'471.90	0.00
1141	Tiefbauten		3'486'494.05	3'486'494.05	
1141.01	Strassen, Parkplätze, Wege	0.00	966'190.73	966'190.73	0.00
1141.02	ARA / Kanalisationen	0.00	1'439'066.10	1'439'066.10	0.00
1141.03	Anlagen der Wasserversorgung	0.00	1'072'334.02	1'072'334.02	0.00
1141.04	Lawinverbauungen	0.00	8'903.20	8'903.20	0.00
1143	Hochbauten		1'779'107.60	1'779'107.60	
1143.01	Schul- und Verwaltungsgebäude, Feuerwehrmagazine, Werkhof usw.	0.00	1'779'107.60	1'779'107.60	0.00
1145	Waldungen		196'634.55	196'634.55	
1145.01	Waldparzellen	0.00	196'634.55	196'634.55	0.00
1146	Mobilien, Maschinen, Fahrzeuge		278'835.30	278'835.30	
1146.01	Mobilien, Maschinen, Fahrzeuge	0.00	278'835.30	278'835.30	0.00
115	Darlehen und Beteiligungen	8'507'032.00	1'000'000.00	1'915'001.00	7'592'031.00
1155	Private Institutionen	8'507'032.00	1'000'000.00	1'915'001.00	7'592'031.00
1155.01	Diverse Beteiligungen	8'507'032.00	1'000'000.00	1'915'001.00	7'592'031.00
116	Investitionsbeiträge		7'638'074.75	7'638'074.75	
1161	Kanton		2'766'099.25	2'766'099.25	
1161.01	Kanton Bern für Strassenbauten	0.00	2'766'099.25	2'766'099.25	0.00
1165	Private Institutionen		4'871'975.50	4'871'975.50	
1165.01	Weggenossenschaften	0.00	183'605.50	183'605.50	0.00
1165.02	Touristische Anlagen	0.00	4'633'370.00	4'633'370.00	0.00
1165.09	Diverse andere Institutionen	0.00	55'000.00	55'000.00	0.00
117	Übrige aktivierte Ausgaben		1'310'779.20	1'310'779.20	
1171	Raumplanung		308'070.75	308'070.75	
1171.01	Planungen	0.00	308'070.75	308'070.75	0.00
1179	Übrige aktivierte Ausgaben		1'002'708.45	1'002'708.45	



Bestandesgliederung

Konto	BestandesrechnungGS Bestandesgliederung	Bestand per 01.01.2010	Veränderungen		Bestand per 31.12.2010
			Zuwachs	Abgang	
1179.01	übrige aktivierte Ausgaben	0.00	1'002'708.45	1'002'708.45	0.00
12	SPEZIALFINANZIERUNGEN	50'000.00		50'000.00	
128	Guthaben der Gemeinde	50'000.00		50'000.00	
1281	Gemeinderecht	50'000.00		50'000.00	
1281.01	Hotel Landhaus, Betrieb (2006)	50'000.00		50'000.00	0.00



Bestandesgliederung

Konto	BestandesrechnungGS Bestandesgliederung	Bestand per 01.01.2010	Veränderungen		Bestand per 31.12.2010
			Zuwachs	Abgang	
2	P A S S I V E N	80'693'867.47	90'155'513.76	93'182'489.91	77'666'891.32
20	FREMDKAPITAL	46'792'787.60	82'919'711.02	90'266'030.79	39'446'467.83
200	Laufende Verpflichtungen	8'403'499.80	77'242'134.58	78'019'622.29	7'626'012.09
2000	Kreditoren	7'553'124.75	62'472'472.87	63'049'792.39	6'975'805.23
2000.01	Abrechnungskonto AHV, IV, EO, ALV	0.00	1'290'542.25	1'289'502.25	1'040.00
2000.02	Abrechnungskonto Pensionskasse	0.00	1'304'741.00	1'304'741.00	0.00
2000.03	Abrechnungskonto UVG-Prämien	8'428.40	198'712.60	207'141.00	0.00
2000.04	Abrechnungskonto Krankentaggeld	0.00	65'678.95	65'678.95	0.00
2000.30	Kreditoren-Buchhaltung	7'544'696.35	59'182'085.77	59'752'016.89	6'974'765.23
2000.41	Wasserversorgung Betrieb	0.00	56'117.35	56'117.35	0.00
2000.42	Wasserversorgung Investitionen	0.00	6'171.90	6'171.90	0.00
2000.51	Abfallentsorgung Betrieb	0.00	137'642.25	137'642.25	0.00
2000.61	Abwasserentsorgung Betrieb	0.00	200'219.85	200'219.85	0.00
2000.62	Abwasserentsorgung Investitionen	0.00	30'560.95	30'560.95	0.00
2001	Depotgelder	42'800.00	1'600.00	27'000.00	17'400.00
2001.01	Diverse Depotgelder	17'800.00	1'600.00	2'000.00	17'400.00
2001.02	Infrastruktur-Beiträge	25'000.00		25'000.00	0.00
2005	Durchlaufende Beiträge	807'575.05	13'126'151.01	13'300'919.20	632'806.86
2005.01	Diverse Vorauszahlungen	799'046.10	387'610.61	554'142.70	632'514.01
2005.02	Lohnauszahlungen nach Verarbeitung	0.00	1'654.50	1'654.50	0.00
2005.05	EO + Kranken-Gelder, Personal	5'680.15	171'122.90	176'803.05	0.00
2005.06	Quellensteuern aus Lohnabrechnungen	356.65	16'221.55	16'578.20	0.00
2005.09	Einzahlungen VESR SB	0.00	11'870'472.85	11'870'472.85	0.00
2005.11	Einzahlungen für VESR-Rechnungen	0.00	678'968.60	678'968.60	0.00
2005.12	Fundbüro Saanen	2'492.15	100.00	2'299.30	292.85
2006	Kontokorrente		1'641'910.70	1'641'910.70	
2006.04	Schwellenkorporation, S-Telle	0.00	1'054'030.70	1'054'030.70	0.00
2006.07	Kranich AG, Mietzinse	0.00	587'880.00	587'880.00	0.00
201	Kurzfristige Schulden	1'869'618.05	778'829.49	2'042'198.20	606'249.34
2011	Gemeinwesen	1'869'618.05	778'829.49	2'042'198.20	606'249.34
2011.01	Schwellenkorporation Saanen KK	1'869'618.05	778'829.49	2'042'198.20	606'249.34
202	Mittel- und langfristige Schulden	22'677'592.00		4'089'592.00	18'588'000.00
2021	Schuldscheine	4'000'000.00		4'000'000.00	
2021.07	Kommunalkredit Austria, Wien	4'000'000.00		4'000'000.00	0.00
2029	Übrige mittel- und langfristige Schulden	18'677'592.00		89'592.00	18'588'000.00
2029.13	Ausgleichsfonds AHV, 2005-2013	3'000'000.00			3'000'000.00
2029.14	Ausgleichsfonds AHV, 2005-2014	3'000'000.00			3'000'000.00
2029.15	Ausgleichsfonds AHV, 2005-2015	3'000'000.00			3'000'000.00
2029.16	SUVA, 2006-2016	4'000'000.00			4'000'000.00
2029.17	Helvetia Patria, 2006-2018	2'000'000.00			2'000'000.00
2029.18	Helvetia Patria, 2007-2017	2'000'000.00			2'000'000.00
2029.23	Gemeinde Boltigen (BECO)	10'592.00		10'592.00	0.00
2029.25	Sportzentrum Gstaad AG, IH-Darl. BECO	1'342'000.00		79'000.00	1'263'000.00
2029.30	Museum der Landschaft Saanen	325'000.00			325'000.00
203	Verpflichtungen für Sonderrechnung	148'924.35	5'426.15	5'291.40	149'059.10
2033	Verwaltete Stiftungen	148'924.35	5'426.15	5'291.40	149'059.10



Bestandesgliederung

Konto	BestandesrechnungGS Bestandesgliederung	Bestand per 01.01.2010	Veränderungen		Bestand per 31.12.2010
			Zuwachs	Abgang	
2033.20	Wanderweg Gruben, Saanen-Bank	106'765.15	1'067.20		107'832.35
2033.22	Grabunterhalt, Konto Saanen Bank	12'851.90	29.80	1'197.55	11'684.15
2033.23	Wohnheim Rübeldorf, Spenden	22'876.60	4'240.75	4'093.85	23'023.50
2033.29	Uebrige Verpflichtungen	6'430.70	88.40		6'519.10
204	Rückstellungen	10'118'730.00	1'630'000.00	2'688'730.00	9'060'000.00
2040	Laufende Rechnung	8'688'730.00	1'000'000.00	2'688'730.00	7'000'000.00
2040.01	Abgabe an direkten Finanzausgleich	6'000'000.00	1'000'000.00		7'000'000.00
2040.02	Steuerrückerstattungen	2'358'730.00		2'358'730.00	0.00
2040.03	Rückstellungen Laufende Rechnung	330'000.00		330'000.00	0.00
2049	Wertberichtigung auf Guthaben	1'430'000.00	630'000.00		2'060'000.00
2049.01	Delkredere Guthaben	1'430'000.00	630'000.00		2'060'000.00
205	Transitorische Passiven	3'574'423.40	3'263'320.80	3'420'596.90	3'417'147.30
2050	Transitorische Passiven	3'574'423.40	3'263'320.80	3'420'596.90	3'417'147.30
2050.01	Transitorische Passiven	3'574'423.40	3'263'320.80	3'420'596.90	3'417'147.30
22	SPEZIALFINANZIERUNGEN	20'633'737.45	4'299'906.88	2'916'459.12	22'017'185.21
228	Verpflichtungen der Gemeinde	20'633'737.45	4'299'906.88	2'916'459.12	22'017'185.21
2280	Uebergeordnetes Recht	10'187'893.28	3'121'936.38	2'199'391.67	11'110'437.99
2280.01	Zivilschutz-Ersatzabgaben	520'633.00	187'912.00	129'650.00	578'895.00
2280.02	Abwasser-Beseitigung, Betrieb	3'034'650.21	223'859.38		3'258'509.59
2280.03	Wasserversorgung, Betrieb	1'293'638.52		299'073.59	994'564.93
2280.04	Abfallbeseitigung, Betrieb	1'368'080.92		48'035.41	1'320'045.51
2280.06	Feuerwehren Gemeinde Saanen	591'810.98		17'370.30	574'440.68
2280.07	HPS Gstaad, Defizitüber-/Unterdeckungen	1'321.00	165.00		1'486.00
2280.12	Abwasserbeseitigung, Werterhalt	2'324'443.75	1'360'000.00	1'036'948.35	2'647'495.40
2280.13	Wasserversorgung, Werterhalt	1'053'314.90	1'350'000.00	668'314.02	1'735'000.88
2281	Gemeinderecht	10'445'844.17	1'177'970.50	717'067.45	10'906'747.22
2281.01	Parkplatzersatzabgaben	646'052.25	8'883.20		654'935.45
2281.02	Infrastrukturbeiträge	1'801'246.55	24'767.15		1'826'013.70
2281.04	Wohnheim Rübeldorf	387'348.86	45'899.77	15'126.10	418'122.53
2281.05	Liegenschaften Finanzverm. WBW	1'255'705.55	362'500.00	262'050.50	1'356'155.05
2281.06	Hotel Landhaus, WBW	281'446.50	141'738.31	44'455.70	378'729.11
2281.07	Landwirtsch. Liegenschaften WBW	610'551.65	150'000.00	67'478.45	693'073.20
2281.09	Gemeindestrassen	750'674.61	202'111.15		952'785.76
2281.10	Werkhof, Betriebsrechnung	238'633.44		873.50	237'759.94
2281.11	Werkhof Mettlen, WBW Gebäude	179'454.40	55'000.00	52'512.70	181'941.70
2281.12	Wanderwege	208'502.07	88'725.52		297'227.59
2281.13	Grossanlässe Sonderbeiträge	306'266.60		3'088.85	303'177.75
2281.15	Liegenschaften Finanzverm. Betrieb	602'674.40	1'178.55		603'852.95
2281.16	Landw. Liegenschaften, Betrieb	13'476.65		13'476.65	0.00
2281.17	Hotel Landhaus, Betrieb	0.00	39'299.70		39'299.70
2281.18	Gemeindewaldungen Bewirtschaftung	117'578.05	1'616.70	15'456.90	103'737.85
2281.19	Asylbewerberunterbringung	361'330.96	19'333.05		380'664.01
2281.20	Fonds zur Suchtprävention	104'882.88	1'442.15	2'104.10	104'220.93
2281.21	Mietzinsverbilligungen Ortsansässige	2'560'724.15	35'209.95	240'444.00	2'355'490.10
2281.23	Bedürftige im Abländschen	19'294.60	265.30		19'559.90
23	EIGENKAPITAL	13'267'342.42	2'935'895.86		16'203'238.28
239	Eigenkapital	13'267'342.42	2'935'895.86		16'203'238.28
2390	Eigenkapital	13'267'342.42	2'935'895.86		16'203'238.28
2390.01	Eigenkapital	13'267'342.42	2'935'895.86		16'203'238.28